

BOMBAS MULTIETAPAS VERTICALES

EN ACERO INOXIDABLE
VSE 45 2-200 / VSE 45 3-250
VSE 45 4-300 / VSE 45 5-400

WDM[®]
PUMPS



Fabricado por:
Barnes de Colombia S.A
Bogotá - Colombia

Modelo	Ref.	Potencia (HP)	Fases	Voltaje (v)	H max. (mca) *	Q max. (GPM) **	Etapas	Succión	Descarga	Peso (kg)
VSE 45 2-200	1G0185	20.0	3	220/440	73	286	2	3"	3"	187
VSE 45 3-250	1G0176	25.0	3	220/440	110	286	3	3"	3"	201
VSE 45 4-300	1G0187	30.0	3	220/440	137	286	4	3"	3"	258
VSE 45 5-400	1G0188	40.0	3	220/440	177	286	5	3"	3"	341

* La altura (H) máxima se logra con la válvula totalmente cerrada. (mca= metros columna de agua).

** El caudal (Q) máximo se logra con la válvula totalmente abierta. (gpm= galones por minuto).

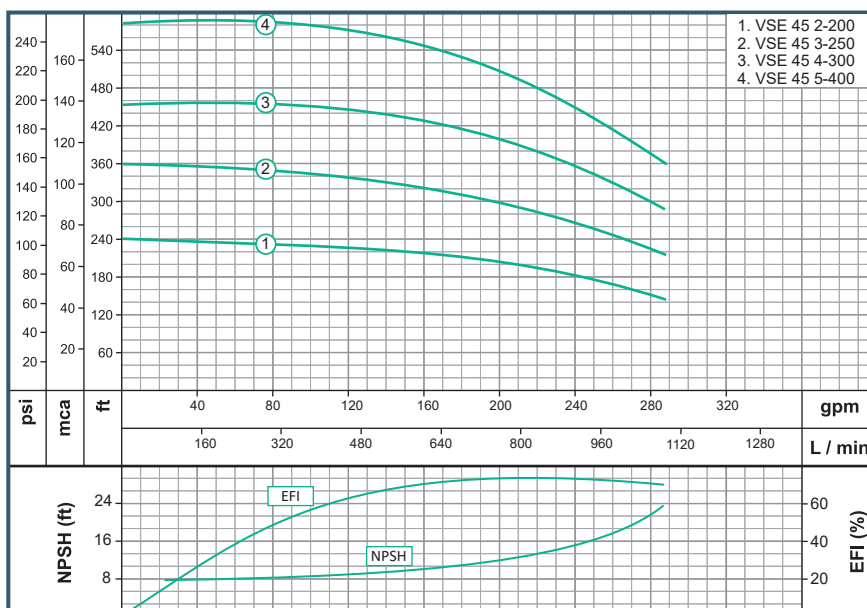


Materiales	
Cuerpo	Hierro fundido ASTM A-48
Impulsor	Acero Inoxidable 304
Sello mecánico	Carbon/Ceramica/Buna-N
Acople intermedio	Hierro fundido ASTM A-48
Empaques	EPDM
Volutas	acero Inoxidable 304

Características de la bomba	
Tipo de bomba	Centrifuga
Tipo de acoplamiento	Monobloque
Succión	3"
Descarga	3"
Tipo de impulsor	Cerrado
Cantidad de impulsores	2, 3, 4, ó 5 (Según modelo)
Tipo de sello	Sello Mecánico tipo cartucho
Temperatura Max. Líquido	90° C Continua

Características del Motor	
Tipo	Eléctrico
Potencia	20 a 40Hp(según modelo)
Diseño	Brida F-F
Velocidad	3.450 RPM (nominal)
Aislamiento	Clase F
Voltaje	220/440
Factor de servicio	1,0
Frecuencia	60Hz
Fases	3

Aplicaciones	
ÿ	Aprovisionamiento de aguas limpias
ÿ	Bombeo exclusivo de agua limpia sin abrasivos
ÿ	Sistemas de Presión
ÿ	Transferencias de líquidos a tanques
ÿ	Aumento de Presion
ÿ	Bomba Jockey en equipos contra incendio

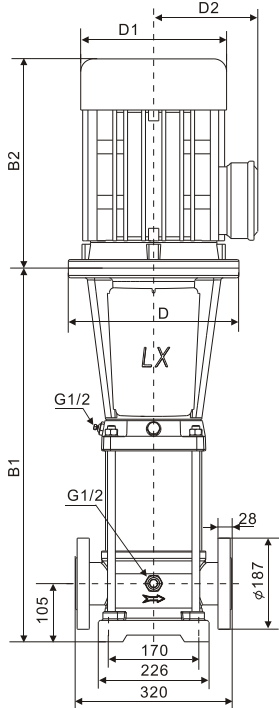
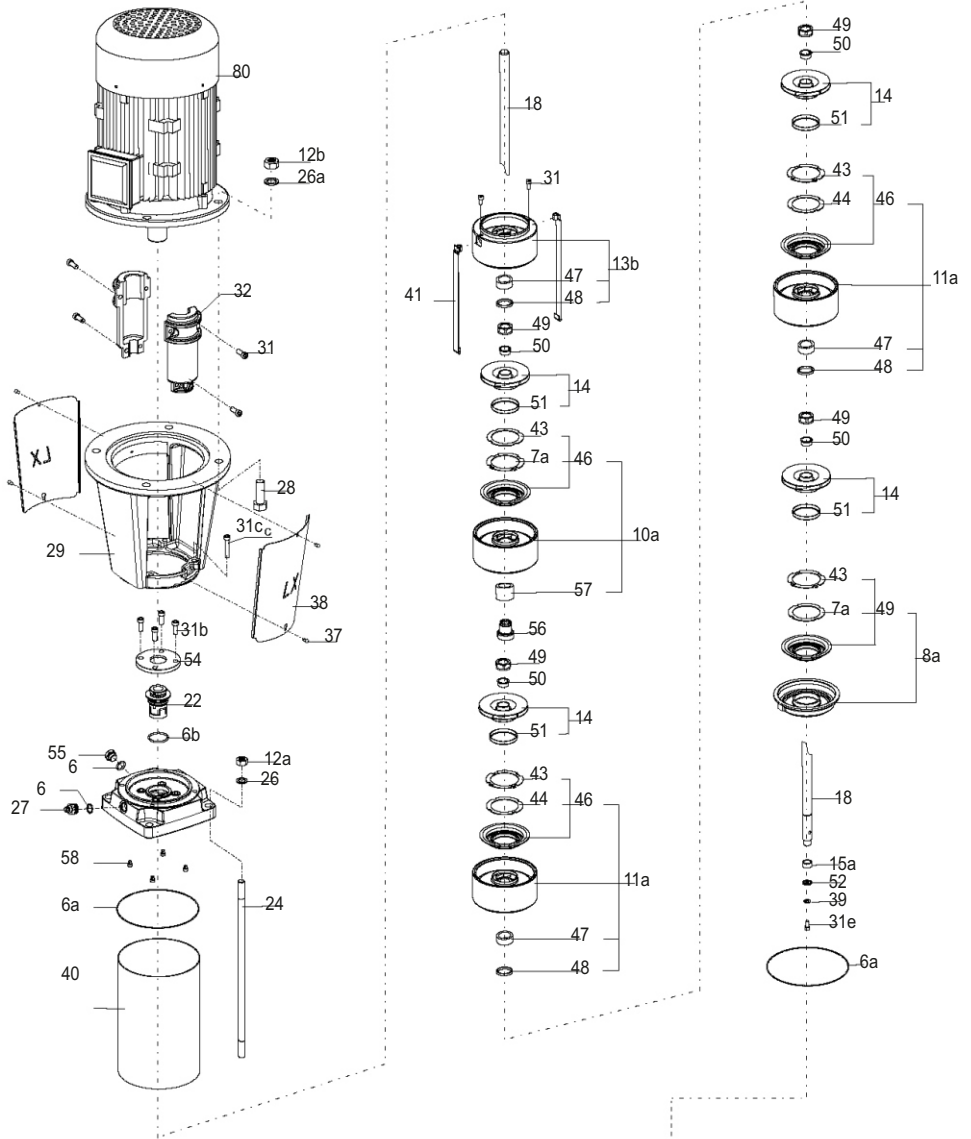


Síguenos

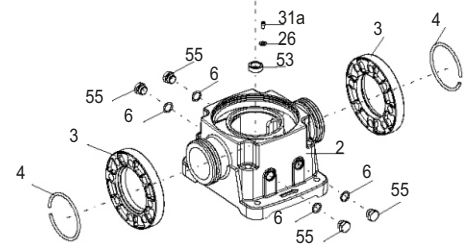
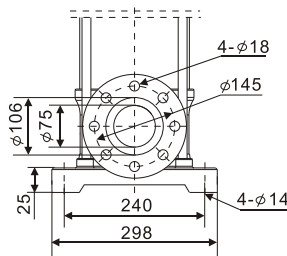


www.wdmpumps.com

Parte No	Descripcion	CV45
2	Cuerpo Bomba	CV45-2
3	Brida	CV45-3
4	Anillo de brida	CV45-4
5	Valvula drenaje	CV32/90-5
6	O-ring	CV32/90-6
6a	O-ring	CV32/90-6a
9a	Seccion de entrada	CV45-9a
10a	Difusor con cojinete	CV45-10a
11a	Difusor	CV45-11a
12	Tuerca cerrada	CV1/5-12
14	Impulsor	CV45-14
18	Eje bomba CV45-3	CV45-3-18
18	Eje bomba CV45-4	CV45-4-18
18	Eje bomba CV45-5	CV45-5-18
19b	Seccion de salida	CV45-19b
22	Sello mecanico	25010
24	Esparrago doble rosca CV45-3	CV32/90-3-24
24	Esparrago doble rosca CV45-4	CV32/90-4-24
24	Esparrago doble rosca CV45-5	CV32/90-5-24
25	Carcasa bomba	CV10/20-25
27	Valvula desaireacion	CV1/5-27
29	Base motor	CV32/90-29
30	Placa de identificacion	CV32/90-30
32	Acoplamiento	CV32/90-30
35	Asiento del anillo	CV1/5-35
40	Funda Tubular CV45-3	CV45-3-40
40	Funda Tubular CV45-4	CV45-4-40
40	Funda Tubular CV45-5	CV45-5-40
41	Palanca	CV45-41
49	Tuerca cono ranurado	CV32/90-49
50	Manguito ranurado	CV32/90-50
55	Tapon drenaje	CV32/90-55
56	Componentes casquete	CV32/90-56
58	Pin plastico	CV32/90-58
80	Motor 20hp 2p 3F	19394
80	Motor 25hp 2p 3F	19395
80	Motor 30hp 2p 3F	19429
80	Motor 40hp 2p 3F	19430



FGJ(DII)
PN25-40/D



Dimensiones

Modelo	Dimensiones(mm)					
	B1	B2	B1+B2	D	D1	D2
VSE 45 2-200	748	490	1238	350	330	255
VSE 45 3-250	828	550	1378	350	330	255
VSE 45 4-300	908	590	1498	350	360	285
VSE 45 5-400	988	660	1648	400	420	255