

# BOMBAS MULTIETAPAS VERTICALES

## EN ACERO INOXIDABLE

### VSE 3 11 20 / VSE 3 17-30/VSE 3 25-55

**WDM**<sup>®</sup>  
PUMPS



Fabricado por:  
Barnes de Colombia S.A  
Bogotá - Colombia

| Modelo        | Ref.   | Potencia (HP) | Fases | Voltaje (v) | H max. (mca) * | Q max. (GPM) ** | Etapas | Succión | Descarga | Peso (kg) |
|---------------|--------|---------------|-------|-------------|----------------|-----------------|--------|---------|----------|-----------|
| VSE 3 11-20-1 | 1G0193 | 2.0           | 1     | 220         | 101            | 23              | 11     | 1-1/4"  | 1"       | 35        |
| VSE 3 11-20   | 1G0143 | 2.0           | 3     | 220/440     | 101            | 23              | 11     | 1-1/4"  | 1"       | 35        |
| VSE 3 17-30-1 | 1G0194 | 3.0           | 1     | 220         | 153            | 23              | 17     | 1-1/4"  | 1"       | 44        |
| VSE 3 17-30   | 1G0145 | 3.0           | 3     | 220/440     | 153            | 23              | 17     | 1-1/4"  | 1"       | 44        |
| VSE 3 25-50   | 1G0169 | 5.0           | 3     | 220/440     | 228            | 23              | 25     | 1-1/4"  | 1"       | 55        |

\* La altura (H) máxima se logra con la válvula totalmente cerrada. (mca= metros columna de agua).

\*\* El caudal (Q) máximo se logra con la válvula totalmente abierta. (gpm= galones por minuto).

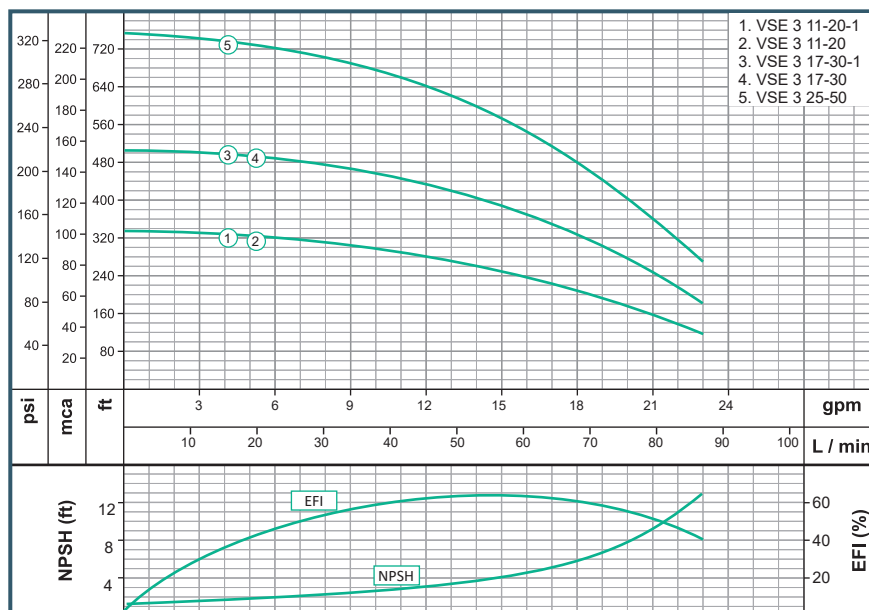


| Materiales        |                          |
|-------------------|--------------------------|
| Cuerpo            | Hierro fundido ASTM A-48 |
| Impulsor          | Acero Inoxidable 304     |
| Sello mecánico    | Carbon/Ceramica/Buna-N   |
| Acople intermedio | Hierro fundido ASTM A-48 |
| Empaques          | EPDM                     |
| Volutas           | acero Inoxidable 304     |

| Características de la bomba |                              |
|-----------------------------|------------------------------|
| Tipo de bomba               | Centrifuga                   |
| Tipo de acoplamiento        | Monobloque                   |
| Succión                     | 1-1/4" NPT                   |
| Descarga                    | 1" NPT                       |
| Tipo de impulsor            | Cerrado                      |
| Cantidad de impulsores      | 11, 17, ó 25 (Según modelo)  |
| Tipo de sello               | Sello Mecánico tipo cartucho |
| Temperatura Max. Líquido    | 90° C Continua               |

| Características del Motor |                             |
|---------------------------|-----------------------------|
| Tipo                      | Eléctrico                   |
| Potencia                  | 1.5 a 5.0Hp(según modelo)   |
| Diseño                    | Brida C DIN                 |
| Velocidad                 | 3.450 RPM (nominal)         |
| Aislamiento               | Clase F                     |
| Voltaje                   | 220 o 220/440(Según modelo) |
| Factor de servicio        | 1,0                         |
| Frecuencia                | 60Hz                        |
| Fases                     | 1, o 3 (Según modelo)       |

| Aplicaciones |   |
|--------------|---|
| ÿ            | Aprovisionamiento de aguas limpias            |
| ÿ            | Bombeo exclusivo de agua limpia sin abrasivos |
| ÿ            | Sistemas de Presión                           |
| ÿ            | Transferencias de líquidos a tanques          |
| ÿ            | Aumento de Presion                            |
| ÿ            | Bomba Jockey en equipos contra incendio       |

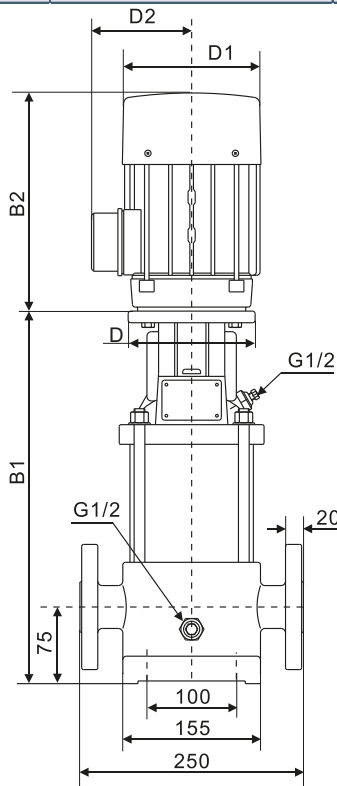
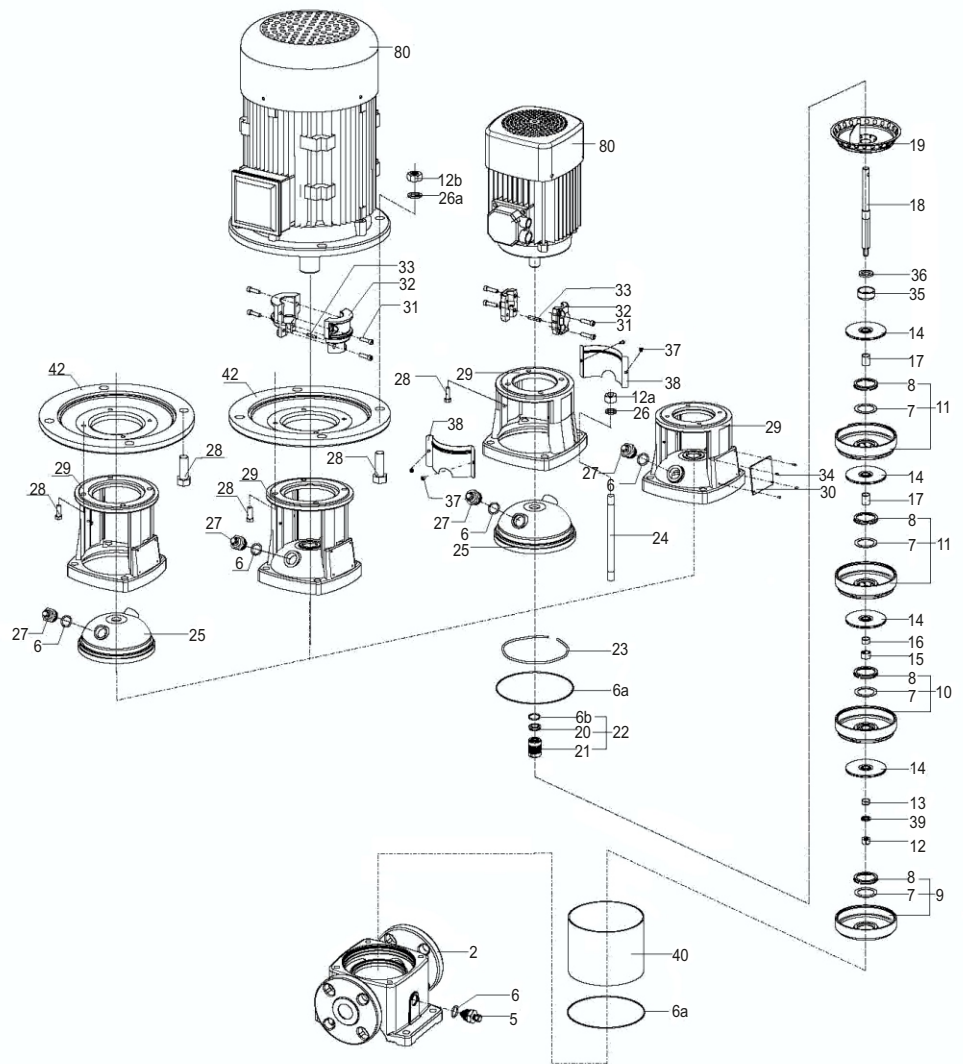


Síguenos

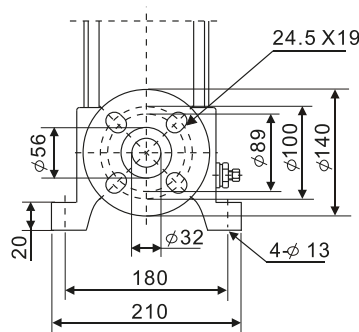


www.wdmpumps.com

| Parte No | Descripcion                  | CV3        |
|----------|------------------------------|------------|
| 2        | Cuerpo Bomba                 | CV1/5-2    |
| 5        | Valvula drenaje              | CV1/5-5    |
| 6        | O-ring                       | CV1/5-6    |
| 6a       | O-ring                       | CV1/5-6a   |
| 9        | Seccion de entrada           | CV1/4-9    |
| 10       | Difusor con cojinete         | CV1/4-10   |
| 11       | Difusor                      | CV1/4-11   |
| 12       | Tuerca cerrada               | CV1/5-12   |
| 13       | Anillo fijacion impulsor     | CV1/5-13   |
| 14       | Impulsor                     | CV3-14     |
| 15       | Casquete                     | CV1/5-15   |
| 16       | Camisa corta                 | CV1/4-16   |
| 17       | Camisa Larga                 | CV1/4-17   |
| 18       | Eje bomba CV3-11             | CV3-11-18  |
| 18       | Eje bomba CV3-17             | CV3-17-18  |
| 18       | Eje bomba CV3-25             | CV3-25-18  |
| 19       | Seccion de salida            | CV1/4-19   |
| 22       | Sello mecanico               | 25008      |
| 23       | Anillo elastico              | CV1/5-23   |
| 24       | Esparrago doble rosca CV3-11 | CV3-11-24  |
| 24       | Esparrago doble rosca CV3-17 | CV3-17-24  |
| 24       | Esparrago doble rosca CV3-25 | CV3-25-24  |
| 25       | Carcasa bomba                | CV10/20-25 |
| 27       | Valvula desaireacion         | CV1/5-27   |
| 29       | Base motor                   | CV1/5-29   |
| 30       | Placa de identificacion      | CV1/5-30   |
| 32       | Acoplamiento                 | CV1/5-32   |
| 35       | Asiento del anillo           | CV1/5-35   |
| 40       | Funda Tubular CV3-11         | CV3-11-40  |
| 40       | Funda Tubular CV3-17         | CV3-17-40  |
| 40       | Funda Tubular CV3-25         | CV3-25-40  |
| 80       | Motor 2hp 2p 1F              | 19386      |
| 80       | Motor 2hp 2p 3F              | 19387      |
| 80       | Motor 3hp 2p 1F              | 19388      |
| 80       | Motor 3hp 2p 3F              | 19389      |
| 80       | Motor 5hp 2p 3F              | 19390      |



**FGJ(DIN-ANSI-JIS)  
PN25(DN32/DN25)**



**Dimensiones**

| Modelo        | Dimensiones(mm) |     |       |     |     |
|---------------|-----------------|-----|-------|-----|-----|
|               | B1              | B2  | B1+B2 | D1  | D2  |
| VSE 3 11-20-1 | 430             | 241 | 671   | 154 | 111 |
| VSE 3 11-20   | 430             | 241 | 671   | 154 | 111 |
| VSE 3 17-30-1 | 546             | 275 | 821   | 177 | 116 |
| VSE 3 17-30   | 546             | 275 | 821   | 177 | 116 |
| VSE 3 25-50   | 710             | 305 | 1015  | 197 | 148 |