

BOMBAS MULTIETAPAS VERTICALES EN ACERO INOXIDABLE

VSE 15 3-50 / VSE 15 4-75 / VSE 15 5-100
VSE 15 8-150 / VSE 15 10-200

WDM[®]
PUMPS



Fabricado por:
Barnes de Colombia S.A
Bogotá - Colombia

Modelo	Ref.	Potencia (HP)	Fases	Voltaje (v)	H max. (mca) *	Q max. (GPM) **	Etapas	Succión	Descarga	Peso (kg)
VSE 15 3-50	1G0200	5.0	3	220/440	60	115	3	2-1/2"	2"	65
VSE 15 4-75	1G0152	7.5	3	220/440	85	115	4	2-1/2"	2"	84
VSE 15 5-100	1G0153	10.0	3	220/440	100	115	5	2-1/2"	2"	91
VSE 15 8-150	1G0173	15.0	3	220/440	162	115	8	2-1/2"	2"	126
VSE 15 10 200	1G0155	20.0	3	220/440	202	115	10	2-1/2"	2"	144

* La altura (H) máxima se logra con la válvula totalmente cerrada. (mca= metros columna de agua).

** El caudal (Q) máximo se logra con la válvula totalmente abierta. (gpm= galones por minuto).

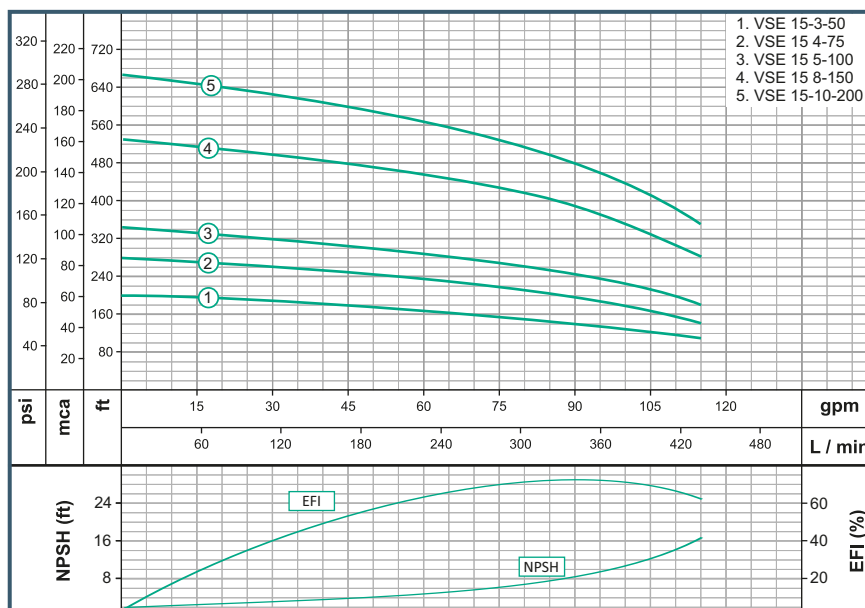


Materiales	
Cuerpo	Hierro fundido ASTM A-48
Impulsor	Acero Inoxidable 304
Sello mecánico	Carbon/Ceramica/Buna-N
Acople intermedio	Hierro fundido ASTM A-48
Empaques	EPDM
Volutas	acero Inoxidable 304

Características de la bomba	
Tipo de bomba	Centrifuga
Tipo de acoplamiento	Monobloque
Succión	2-1/2" NPT
Descarga	2" NPT
Tipo de impulsor	Cerrado
Cantidad de impulsores	5,8 ó 10 (Según modelo)
Tipo de sello	Sello Mecánico tipo cartucho
Temperatura Max. Líquido	90° C Continua

Características del Motor	
Tipo	Eléctrico
Potencia	5 a 20Hp(según modelo)
Diseño	Brida C DIN
Velocidad	3.450 RPM (nominal)
Aislamiento	Clase F
Voltaje	220/440
Factor de servicio	1,0
Frecuencia	60Hz
Fases	3

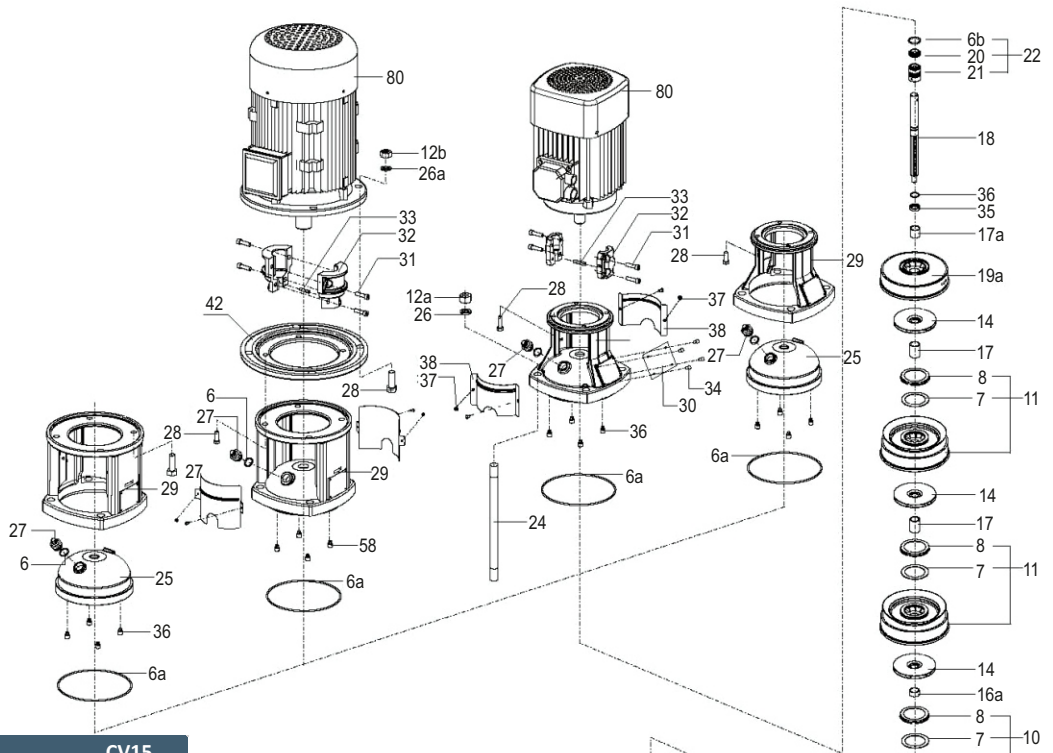
Aplicaciones	
•	Aprovisionamiento de aguas limpias
•	Bombeo exclusivo de agua limpia sin abrasivos
•	Sistemas de Presión
•	Transferencias de líquidos a tanques
•	Aumento de Presion
•	Bomba Jockey en equipos contra incendio



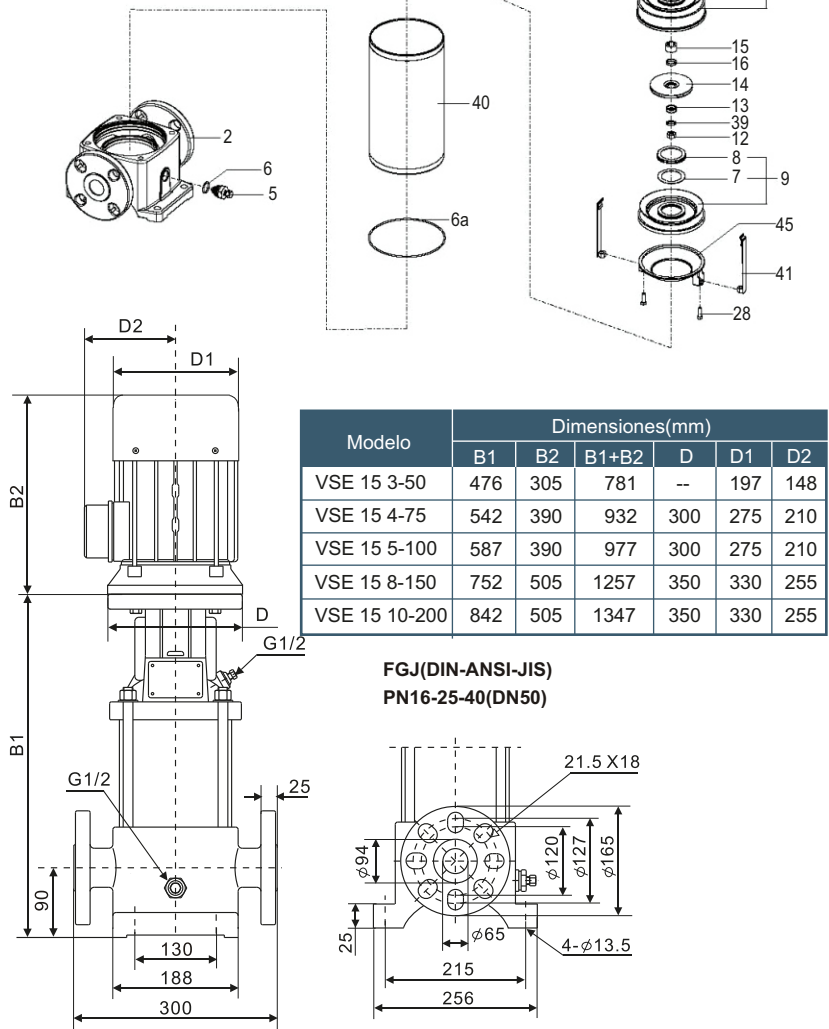
Síguenos



www.wdmpumps.com



Parte No	Descripcion	CV15
2	Cuerpo Bomba	CV15/20-2
5	Valvula drenaje	CV10/20-5
6	O-ring	CV10/20-6
6a	O-ring	CV10/20-6a
9	Seccion de entrada	CV15/20-9
10	Difusor con cojinete	CV15/20-10
11	Difusor	CV15/20-11
12	Tuerca cerrada	CV1/5-12
13	Anillo fijacion impulsor	CV10/20-13
14	Impulsor	CV15-14
15	Casquete	CV10/20-15
16	Camisa corta	CV15/20-16
17	Camisa Larga	CV15/20-17
18	Eje bomba CV15-5	CV15/20-18
18	Eje bomba CV15-8	CV15/20-18
18	Eje bomba CV15-10	CV15/20-18
19a	Seccion de salida	CV15/20-19a
22	Sello mecanico	25009
24	Esparrago doble rosca CV15-5	CV15/20-24
24	Esparrago doble rosca CV15-8	CV15/20-24
24	Esparrago doble rosca CV15-10	CV15/20-24
25	Carcasa bomba	CV10/20-25
27	Valvula desaireacion	CV1/5-27
29	Base motor	CV10/20-29
30	Placa de identificacion	CV10/20-30
32	Acoplamiento	CV10/20-32
36	Anillo de retencion	CV10/20-36
40	Funda Tubular CV15-5	CV15-5-40
40	Funda Tubular CV15-8	CV15-8-40
40	Funda Tubular CV15-10	CV15-10-40
41	Palanca	CV10/20-41
45	Caperuza	CV15/20-45
80	Motor 7,5hp 2p 3F	62045
80	Motor 10hp 2p 3F	19392
80	Motor 15hp 2p 3F	19393
80	Motor 20hp 2p 3F	19394



Modelo	Dimensiones(mm)					
	B1	B2	B1+B2	D	D1	D2
VSE 15 3-50	476	305	781	--	197	148
VSE 15 4-75	542	390	932	300	275	210
VSE 15 5-100	587	390	977	300	275	210
VSE 15 8-150	752	505	1257	350	330	255
VSE 15 10-200	842	505	1347	350	330	255

FGJ(DIN-ANSI-JIS)
PN16-25-40(DN50)