

FE 1 30 FE 1 30-1

Características Bomba

Tipo de Bomba	Centrífuga
Tipo de enganche	Monobloque
Tipo de Impulsor	Impulsor Cerrado
Número de Impulsores	1
Tipo de sellado	Sello Carbón/Cerámica/Elastómeros de buna
Max. temperatura líquida	71 °C(160°F)

No.	Modelo	Ref.	Ø Succión	Ø Descarga	Ø Impulsor	Potencia (hp)	Fases	Voltaje (V)	H max. (mca)*	Q max (gpm)**
1	FE 1 30-1	1A0048	1 1/4"	1"	5.875"	3.0	1	110/220	54	70
2	FE 1 30	1A0049	1 1/4"	1"	5.875"	3.0	3	220/440	54	70

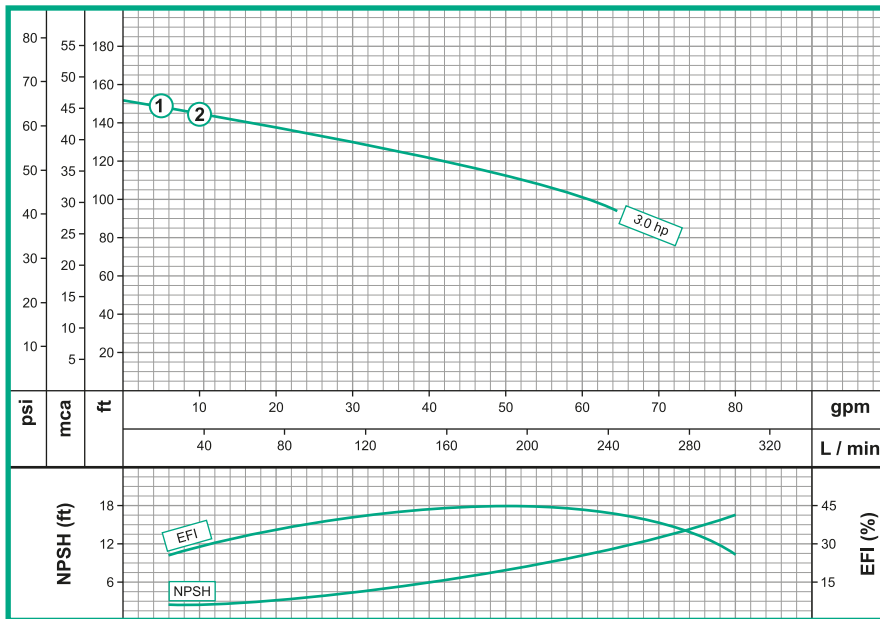
Características

- Bomba centrífuga, construcción en hierro fundido.
- Desde 1 1/4" Succión / hasta 1" Descarga
- Impulsor cerrado en noryl
- Motores de 3 Fases y monofásicos

Aplicaciones

- Uso doméstico
- Aprovechamiento de aguas limpias
- Refrigeración de maquinarias
- Llenado de tanques y bebederos
- Lavado de establos
- Recirculación de agua en piscinas

Curva de Rendimiento

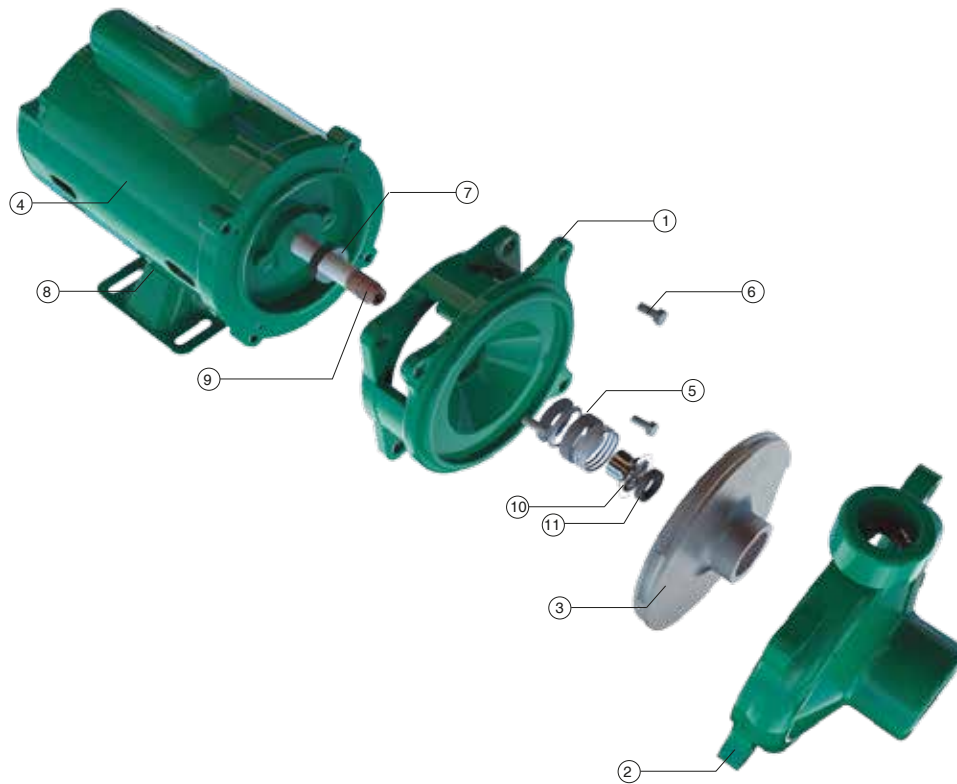


Escala Gráfica:

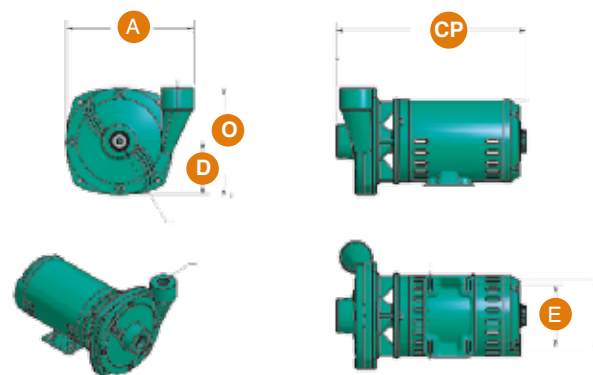


FE 1 30

Dimensionales & Vista Explotada



No.	Descripción
1	ACOPLE
2	CUERPO EN HIERRO
3	IMPULSOR
4	MOTOR
5	SELLO MECÁNICO
6	TORNILLOS
7	ARANDELA DE CAUCHO
8	BASE DE MOTOR
9	MANGA EN BRONCE
10	ANILLO "O"
11	ARANDELA



Modelo	CP	O	D	A	E	Peso
FE 1-30	15.24"	8.50"	4.25"	10.18"	4.87"	21.5kg

* El tamaño real de la construcción puede variar, tamaños mencionados son sólo para fines de referencia.