

Características Bomba

Tipo de Bomba	Centrífuga
Tipo de enganche	Monobloque
Tipo de Impulsor	Impulsor Cerrado
Número de Impulsores	1
Tipo de sellado	Sello Carbón/Cerámica/Elastómeros de buna
Max. temperatura líquida	71 °C(160°F)

No.	Modelo	Ref.	Ø Succión	Ø Descarga	Ø Impulsor	Potencia (hp)	Fases	Voltaje (V)	H max. (mca)*	Q max (gpm)**
1	FE 1 15-1	1A0040	1 1/4"	1"	4.750"	1.5	1	110/220	28	80
2	FE 1 15	1A0046	1 1/4"	1"	4.750"	1.5	3	220/440	28	80
3	FE 1 20-1	1A0041	1 1/4"	1"	5.875"	2.0	1	110/220	46	65
4	FE 1 20	1A0047	1 1/4"	1"	5.875"	2.0	3	220/440	46	65

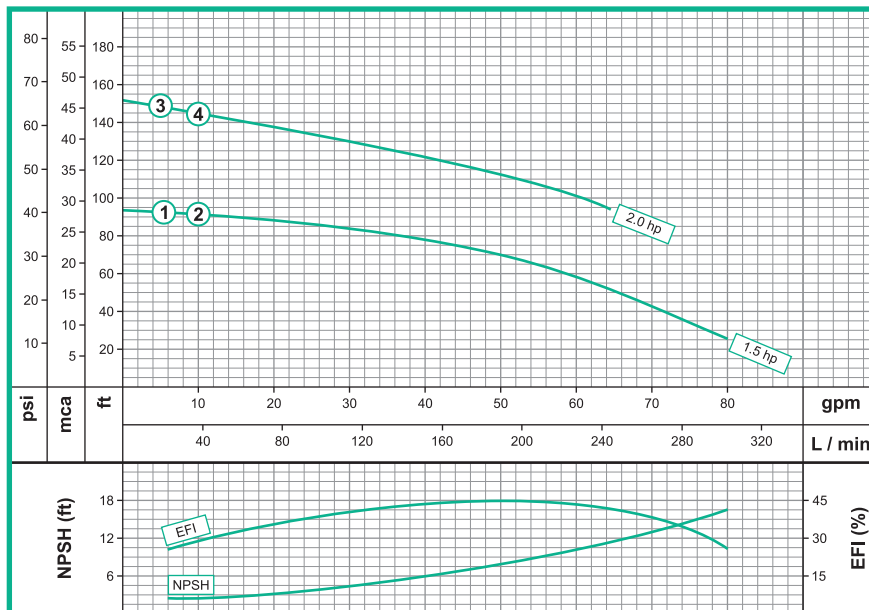
Características

- Bomba centrífuga, construcción en hierro fundido.
- 1 1/4" Succión / 1" Descarga
- Impulsor cerrado en noryl
- Motores de 3 Fases

Aplicaciones

- Uso doméstico
- Aprovechamiento de aguas limpias
- Refrigeración de maquinarias
- Llenado de tanques y bebederos
- Lavado de establos
- Recirculación de agua en piscinas
- Pequeños equipos de presión

Curva de Rendimiento

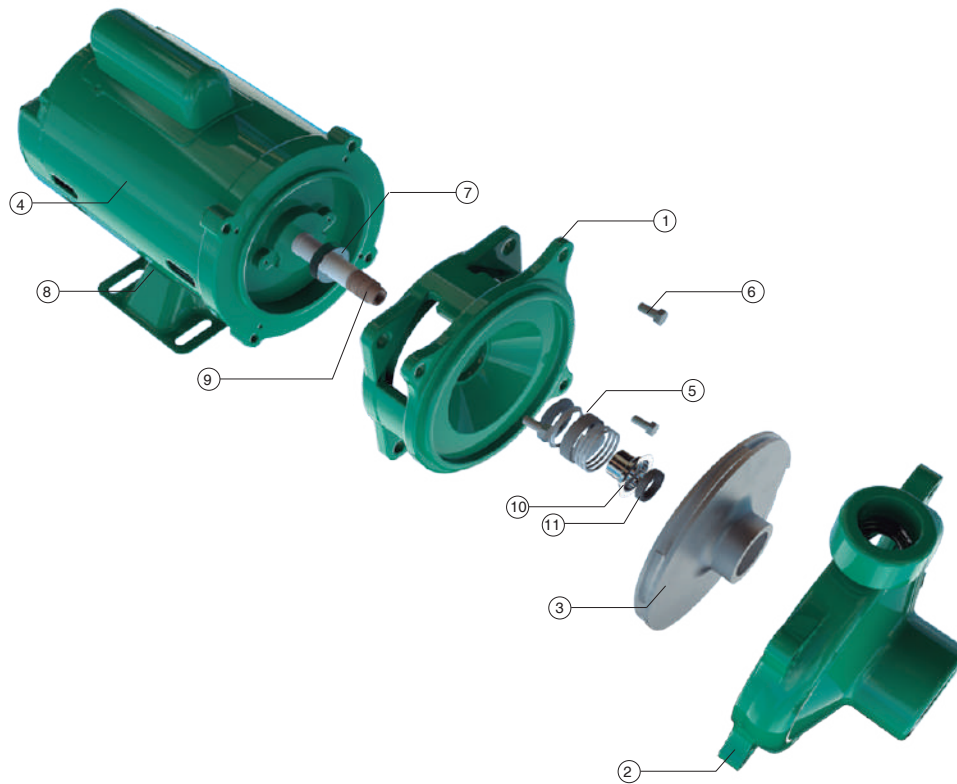


Escala Gráfica:

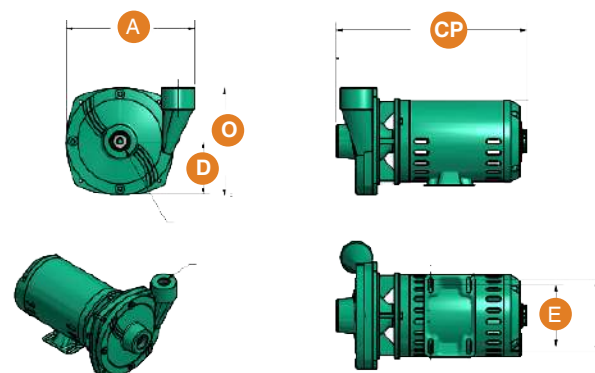


FE 1 15-1

Dimensionales & Vista Explotada



No.	Descripción
1	ACOPLE
2	CUERPO EN HIERRO
3	IMPULSOR
4	MOTOR
5	SELLO MECÁNICO
6	TORNILLOS
7	ARANDELA DE CAUCHO
8	BASE DE MOTOR
9	MANGA EN BRONCE
10	ANILLO "O"
11	ARANDELA



Modelo	CP	O	D	A	E	Peso
FE 1-15	15.24"	8.50"	4.25"	10.18"	4.87"	21.5kg

* El tamaño real de la construcción puede variar, tamaños mencionados son sólo para fines de referencia.