

Características Bomba	
Tipo de Bomba	Centrífuga
Tipo de enganche	Monobloque
Tipo de Impulsor	Impulsor Cerrado
Número de Impulsores	1
Tipo de sellado	Sello Carbón/Cerámica/Elastómeros de buna
Max. temperatura líquida	71 °C(160°F)

No.	Modelo	Ref.	Ø Succión	Ø Descarga	Ø Impulsor	Potencia (hp)	Fases	Voltaje (V)	H max. (mca)*	Q max (gpm)**
1	EE 1.5 10-1	1A0083	1 1/2"	1 1/2"	4.400"	1.0	1	110/220	25	93
2	EE 1.5 10	1A0093	1 1/2"	1 1/2"	4.400"	1.0	3	220/440	25	93
3	EE 1.5 15-1	1A0084	1 1/2"	1 1/2"	4.800"	1.5	1	110/220	32	95
4	EE 1.5 15	1A0094	1 1/2"	1 1/2"	4.800"	1.5	3	220/440	32	95
5	EE 1.5 20-1	1A0085	1 1/2"	1 1/2"	5.150"	2.0	1	110/220	37	95
6	EE 1.5 20	1A0095	1 1/2"	1 1/2"	5.150"	2.0	3	220/440	37	95

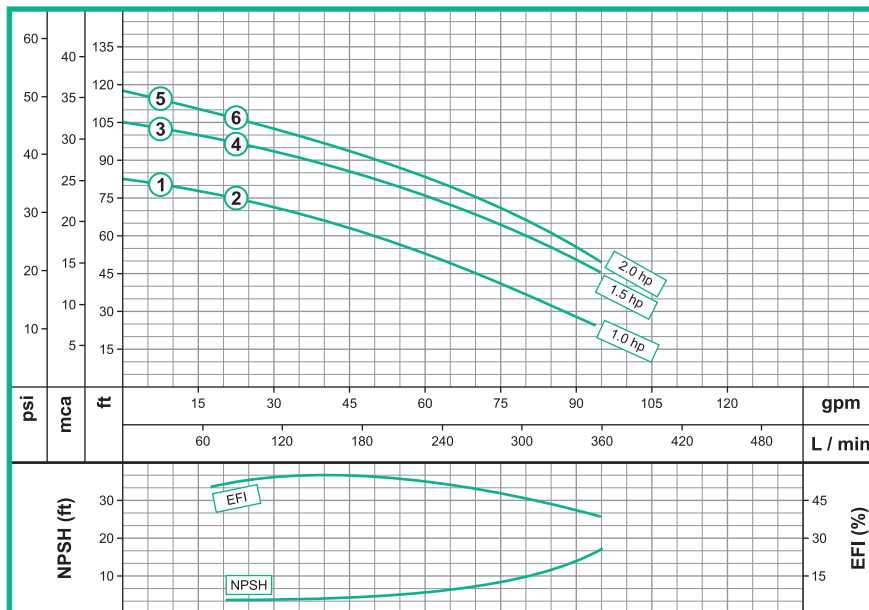
Características

- Bomba centrífuga, construcción en hierro fundido.
- Desde 1.5" Succión / hasta 1.5" Descarga
- Impulsor cerrado en noryl
- Motores de 3 Fases

Aplicaciones

- Uso doméstico
- Aprovechamiento de aguas limpias
- Refrigeración de maquinarias
- Llenado de tanques y bebederos
- Lavado de establos
- Recirculación de agua en piscinas

Curva de Rendimiento

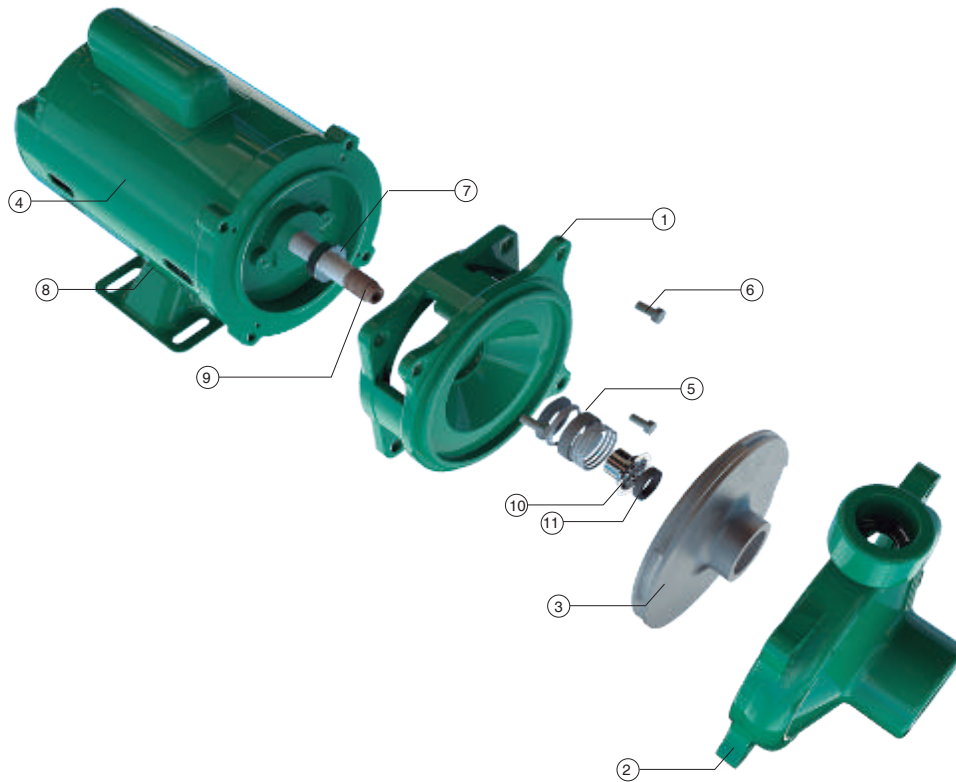


Escala Gráfica:

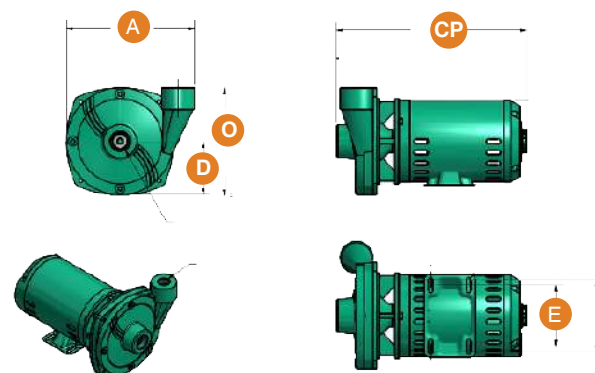


EE 1.5 20-1

Dimensionales & Vista Explotada



No.	Descripción
1	ACOPLE
2	CUERPO EN HIERRO
3	IMPULSOR
4	MOTOR
5	SELLO MECÁNICO
6	TORNILLOS
7	ARANDELA DE CAUCHO
8	BASE DE MOTOR
9	MANGA EN BRONCE
10	ANILLO "O"
11	ARANDELA



Modelo	CP	O	D	A	E
EE 1.5 20-1	380	220	115	185	68

* El tamaño real de la construcción puede variar, tamaños mencionados son sólo para fines de referencia.