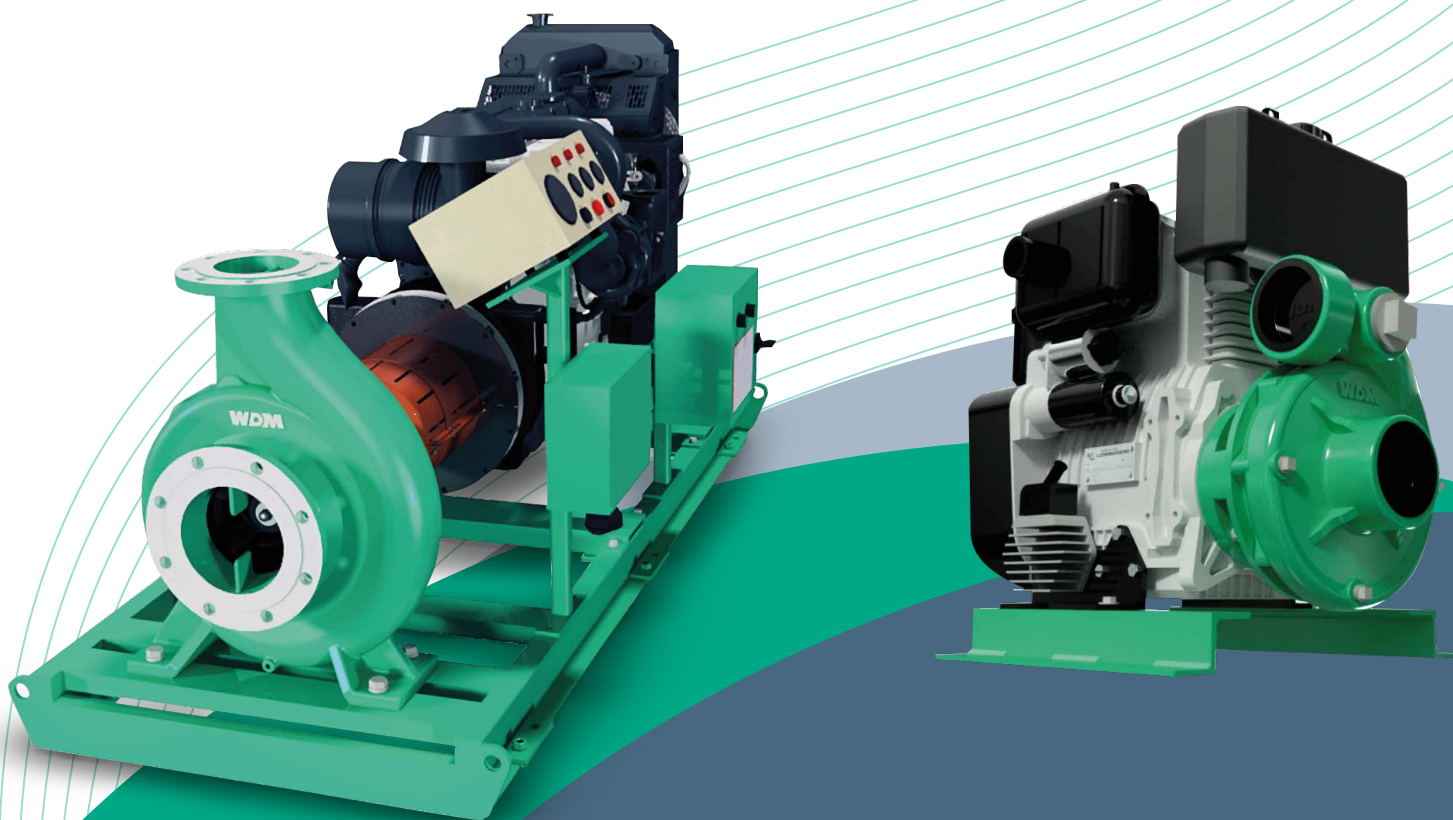


# WDM<sup>®</sup>

## PUMPS



Catálogo de Productos  
**Argentina**

[www.wdmpumps.com](http://www.wdmpumps.com)

AE

## Bombas Autocebantes

### Motor eléctrico



Monoblock

**Material**  
Hierro fundido  
ASTM A48 - C 30

**Caudal:** Hasta 226 m<sup>3</sup>/h

**Presión:** Hasta 25 mca

**Succión:** Hasta 6 in

**Descarga:** Hasta 6 in

**Potencia:** Hasta 15 Hp

**Pasaje max de sólidos:** Sí

AG

## Bombas Autocebantes

### Motor Naftero



Monoblock

**Material**  
Hierro fundido  
ASTM A48 - C 30

**Caudal:** Hasta 148 m<sup>3</sup>/h

**Presión:** Hasta 36 mca

**Succión:** Hasta 6 in

**Descarga:** Hasta 6 in

**Potencia:** Hasta 15 Hp

**Pasaje max de sólidos:** Sí

AAG

## Bombas Autocebantes

### Motor Naftero



Monoblock

**Material**  
Aluminio de alta  
resistencia.

**Caudal:** Hasta 95 m<sup>3</sup>/h

**Presión:** Hasta 35 mca

**Succión:** Hasta 4 in

**Descarga:** Hasta 4 in

**Potencia:** Hasta 14 Hp

**Pasaje max de sólidos:** Sí

AD

## Bombas Autocebantes

### Motor Diesel



Monoblock

**Material**  
Hierro fundido  
ASTM A48 - C 30

**Caudal:** Hasta 247 m<sup>3</sup>/h

**Presión:** Hasta 46 mca

**Succión:** Hasta 6 in

**Descarga:** Hasta 6 in

**Potencia:** Hasta 28 Hp

**Pasaje max de sólidos:** Sí

AAD

## Bombas Autocebantes

### Motor Diesel



Monoblock

**Material**  
Aluminio de alta  
resistencia.

**Caudal:** Hasta 95 m<sup>3</sup>/h

**Presión:** Hasta 30 mca

**Succión:** Hasta 4 in

**Descarga:** Hasta 4 in

**Potencia:** Hasta 13 Hp

**Pasaje max de sólidos:** Sí

AU

## Bombas Autocebantes

### Acople universal



**Material**  
Hierro fundido  
ASTM A48 - C 30

**Caudal:** Hasta 818 m<sup>3</sup>/h

**Presión:** Hasta 56 mca

**Succión:** Hasta 10 in

**Descarga:** Hasta 10 in

**Potencia:** Hasta 75 Hp

**Pasaje max de sólidos:** Sí

ATU

## Bombas Autocebantes

### Acople universal tipo trash



**Material**  
Hierro fundido  
ASTM A48 - C 30

**Caudal:** Hasta 1868 m<sup>3</sup>/h

**Presión:** Hasta 62 mca

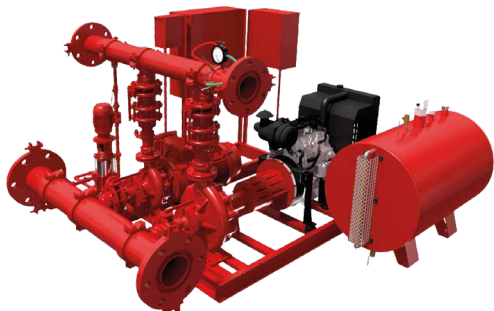
**Succión:** Hasta 12 in

**Descarga:** Hasta 12 in

**Potencia:** Hasta 200 Hp

**Pasaje max de sólidos:** Sí

## Equipos Contra incendio



- Bomba Principal (Diesel ó Eléctrica).
- Bomba de reserva (Diesel ó Eléctrica).
- Bomba Jockey.
- Colector de aspiración con válvula de corte individual por bomba.
- Colector de descarga con válvula de corte y retención individual por bomba.
- Tanque hidroneumático.
- Tanque de combustible.
- Opcionales: Válvula de alivio, Caudalímetro, cañería de prueba.

## Equipos paquetizados

HE  
KE

### Bombas Alta Presión

Motor Eléctrico



Monoblock

**Material**  
Hierro fundido  
ASTM A48 - C 30

- Caudal:** Hasta 56 m³/h
- Presión:** Hasta 120 mca
- Succión:** Hasta 3 in
- Descarga:** Hasta 3 in
- Potencia:** Hasta 20 Hp

HG

### Bombas Alta Presión

Motor Naftero



Monoblock

**Material**  
Hierro fundido  
ASTM A48 - C 30

- Caudal:** Hasta 74 m³/h
- Presión:** Hasta 155 mca
- Succión:** Hasta 3 in
- Descarga:** Hasta 3 in
- Potencia:** Hasta 15 Hp

HD

### Bombas Alta Presión

Motor Diesel



Monoblock

**Material**  
Hierro fundido  
ASTM A48 - C 30

- Caudal:** Hasta 100 m³/h
- Presión:** Hasta 146 mca
- Descarga:** Hasta 3 in
- Descarga:** Hasta 3 in
- Potencia:** Hasta 19 Hp

VSSE

### Bombas Multietapas

Motor Eléctrico



Monoblock Vertical

**Material**  
Acero Inoxidable

- Caudal:** Hasta 110 m³/h
- Presión:** Hasta 330 mca
- Succión:** Hasta 4 in
- Descarga:** Hasta 4 in
- Potencia:** Hasta 60 Hp

VHSE

### Bombas Multietapas

Motor Eléctrico



Monoblock Horizontal

**Material**  
Acero Inoxidable

- Caudal:** Hasta 10 m³/h
- Presión:** Hasta 54 mca
- Succión:** Hasta 1,5 in
- Descarga:** Hasta 1,5 in
- Potencia:** Hasta 3 Hp



### Bombas Sumergibles Pozo Profundo 4", 6" y 8"

ST/SP

Motor Eléctrico

**Material :** Acero Inoxidable

Monoblock

- Caudal:** Hasta 120 m³/h
- Succión/Descarga:** Hasta 2 in
- Presión:** Hasta 435 mca
- Potencia:** Hasta 60 Hp

IE

## Bombas IS

### Motor Eléctrico



Monoblock

#### Material

Hierro fundido  
ASTM A48 - C 30

**Caudal:** Hasta 435 m<sup>3</sup>/h

**Presión:** Hasta 165 mca

**Succión:** Hasta 8 in

**Descarga:** Hasta 6 in

**Potencia:** Hasta 100 Hp

IU

## Bombas IS

### Acople Universal



#### Material

Hierro fundido  
ASTM A48 - C 30

**Caudal:** Hasta 435 m<sup>3</sup>/h

**Presión:** Hasta 165 mca

**Succión:** Hasta 8 in

**Descarga:** Hasta 6 in

**Potencia:** Hasta 100 Hp

GE

## Bombas GS

### Motor Eléctrico



Monoblock

#### Material

Hierro fundido  
ASTM A48 - C 30

**Caudal:** Hasta 794 m<sup>3</sup>/h

**Presión:** Hasta 110 mca

**Succión:** Hasta 10 in

**Descarga:** Hasta 8 in

**Potencia:** Hasta 75 Hp

GU

## Bombas GS

### Acople Universal



#### Material

Hierro fundido  
ASTM A48 - C 30

**Caudal:** Hasta 794 m<sup>3</sup>/h

**Presión:** Hasta 83 mca

**Succión:** Hasta 10 in

**Descarga:** Hasta 8 in

**Potencia:** Hasta 75 Hp

NE  
NHE

## Bombas Residuales

Motor Eléctrico



Monoblock

**Material**  
Hierro fundido  
ASTM A48 - C 30

**Caudal:** Hasta 415 m<sup>3</sup>/h

**Presión:** Hasta 34 mca

**Descarga:** Hasta 6 in

**Potencia:** Hasta 50 Hp

NG

## Bombas Residuales

Motor Eléctrico



Monoblock

**Material**  
Hierro fundido  
ASTM A48 - C 30

**Caudal:** Hasta 20 m<sup>3</sup>/h

**Presión:** Hasta 34 mca

**Descarga:** Hasta 2 in

**Potencia:** Hasta 5 Hp

Fabricando  
**CAUDALES**  
*de Vida*

## Síguenos



## Argentina

### Provincia de Buenos Aires

- Dirección: Le Corbusier 240 Pablo Nogués
- Teléfono: (+5411) 6091-2775
- e-mail: wdmargentina@wdmpumps.com

## Colombia

### Bogotá

- Dirección: Aut. Bogotá-Medellín km 7,5 costado occidental, Parque Industrial Celta, bodegas 86 y 93
- E-mail: info@wdmpumps.com  
distribucion@wdmpumps.com  
construccion@wdmpumps.com  
industria@wdmpumps.com
- Teléfono: (+1) 743 9090

## Panamá

### Ciudad de Panamá

- Dirección: Calle W con calle 15, Parque Lefevre.
- Teléfono: (+507) 2211171
- e-mail: wdmpanama@wdmpumps.com

## Guatemala

### Ciudad de Guatemala

- Dirección: 2a. Ave 13-35 Zona 17
- Teléfono: (+502) 2255 1796 / (+502) 2255-5937.
- e-mail: wdmguatemala@wdmpumps.com

## Perú

### Lima

- Dirección: Av. Javier Prado Este Nr. 3423 San Borja
- Teléfono: (+511) 5018304
- e-mail: wdmperu@wdmpumps.com

## Brasil

### Duque de Caxias

- Dirección: Rodovia Washington Luiz 13721
- Teléfono: 26042486
- e-mail: wdmbrasil@wdmpumps.com

## Chile

### Santiago

- Dirección: Calle Nueva 1661E, Huechuraba, Santiago
- Teléfono: (+562) 22328475
- email: wdmchile@wdmpumps.com

## México

### Monterrey

- Dirección: Sigma No. 9224. Int. B.Mitras García Nuevo Leon 66000
- Teléfono: 528181585500
- e-mail: wdmMexico@wdmpumps.com



Construcción



Doméstico



Industria



Agrícola