

WDM[®]

PUMPS



PP

Bombas y Motores
Sumergibles Pozo Profundo
2.5ST / 3ST / 4SP / 6SP

- Caudales: hasta 238 GPM
- Tamaño descarga: Hasta 3"

- Impulsor en plástico POM o AISI 304 SS
- Motores hasta 35 HP

- Temperatura hasta 35°C o 50°C
- Cuerpo en Acero Inoxidable 304 SS



Technical Book

Pozo Profundo

WDM PUMPS



www.wdmpumps.com

WDM PUMPS

WDM Pumps se ha desarrollado como fabricante internacional de bombas y sistemas para manejo de agua al cumplir y superar las expectativas de sus clientes.

Consolidando una tradición y experiencia de más de 60 años, WDM Pumps funde y fabrica bombas eléctricas y a combustión de alta calidad para las diversas aplicaciones comerciales e industriales. Nuestro continuo crecimiento está basado en el compromiso con los altos estándares para un eficiente diseño y desarrollo de producto, producción, ventas y servicio al cliente.

Nuestros clientes confían en nuestro equipo de talla mundial de profesionales experimentados, técnicos y especialistas en aplicaciones de producto.

WDM ofrece productos de bombeo y equipos relacionados para una amplia variedad de aplicaciones. WDM Pumps fabrica y distribuye bombas centrífugas en monobloque y acople universal en las líneas: Alta y Mediana Presión, Autocebantes, Caracol, Periféricas, Jet, Servicio General, Servicio Industrial, Sumergibles Aguas Negras, de Pozo Profundo, verticales en línea, contraincendios con motor listado UL/FM, verticales y horizontales multi-etapa, ANSI y de turbina vertical.

Las plantas de WDM Pumps están estratégicamente ubicadas en toda América con sus oficinas localizadas en USA, México, Guatemala, Panamá, Colombia, Ecuador, Perú, Chile, Argentina y Brasil.





Otras fabricas

- Estados Unidos
- México
- Guatemala
- Panamá
- Colombia
- Ecuador
- Perú
- Brasil
- Chile
- Argentina

ÍNDICE



Familia de Bombas	Nomenclatura	Contenido	Pag.
Bombas Pozo Profundo	2.5ST / 3ST / 4SP / 6SP	Cuadros de Selección	6
		Seccionales	7
		Dimensiones	8-9
		Curvas de Rendimiento	10-18
Motores	Serie ST / SP	Despiece	19
		Información Técnica	19
Cajas de Control	Serie ST / SP	Información Técnica	22



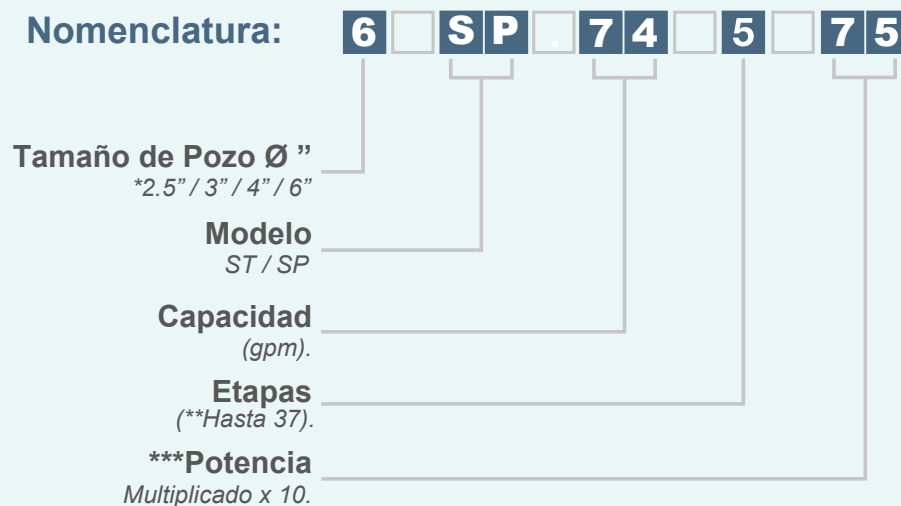
Bombas Sumergibles Pozo Profundo

Características:

- Bomba centrífuga multietapa vertical
- Impulsores en plástico POM o AISI 304
SS depende del modelo.
- Descarga: hasta 3".
- Motores eléctricos sumergibles
monofásicos y trifásicos con potencias
desde 1/2 HP hasta 35 HP
- Presión: Hasta de 306 mca
- Caudal: Hasta de 238 gpm



Nomenclatura:



*El diámetro en pulgadas puede ser de 2.5", 3", 4" ó 6".

**El número de etapas puede variar dependiendo de la referencia

***Potencia del motor multiplicado x10 (75=7.5 hp)

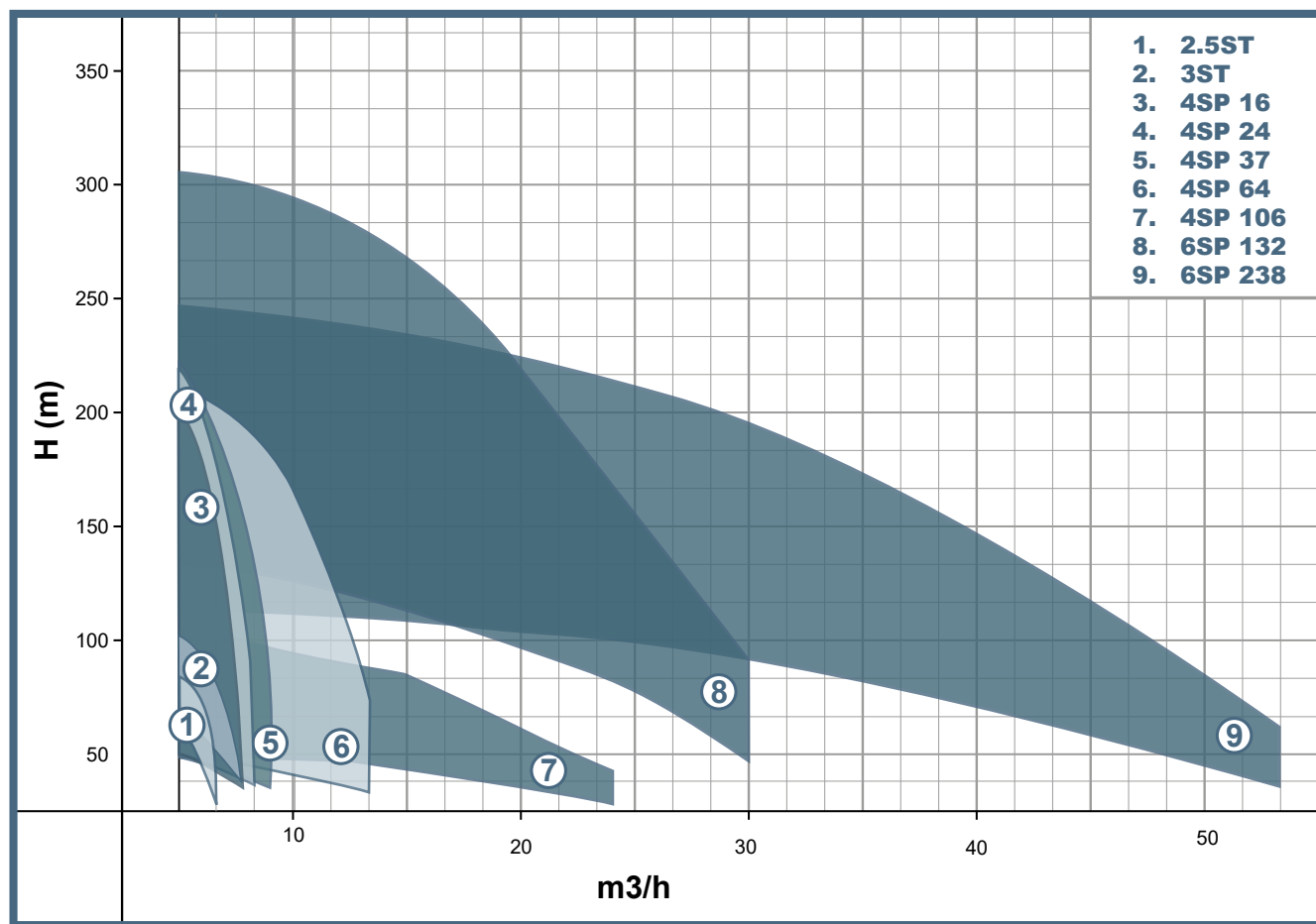
Cuadros de Selección
2,5ST - 3ST -
4SP - 6SP

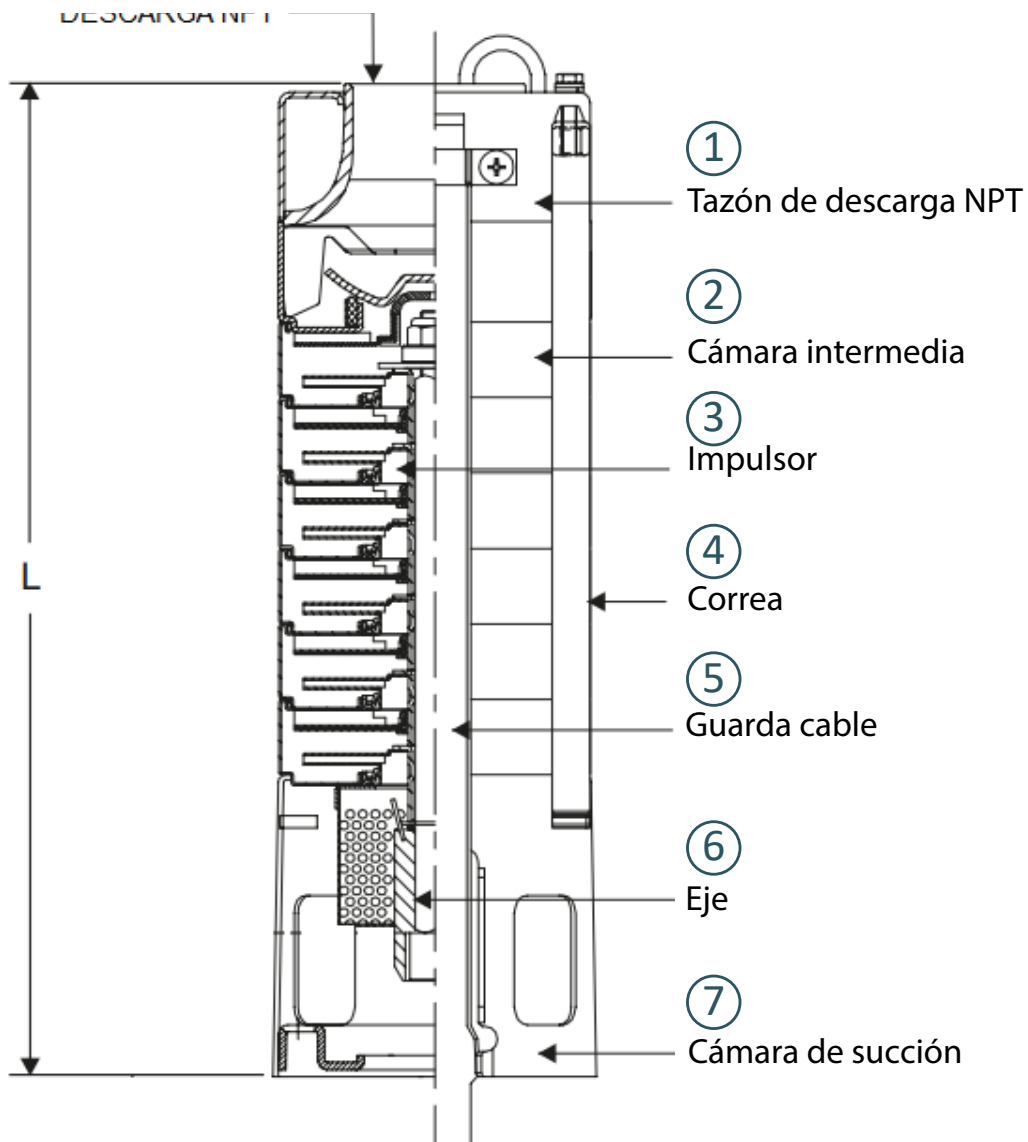
Bombas Pozo Profundo



www.wdmpumps.com

2 polos (3600 rpm)





ITEM	CANT.	DESCRIPCIÓN	MATERIAL		
			2.5 ST / 3ST	4SP	6SP
1	1	TAZÓN DE DESCARGA NPT	ASTM C85500/	AISI 304 SS	AISI 304 SS
2	1	CÁMARA INTERMEDIA	AISI 304 SS	AISI 304 SS	AISI 304 SS
3	*	IMPULSOR	PLÁSTICO POM	AISI 304 SS	AISI 304 SS
4	3	CORREA	N/A	AISI 304 SS	AISI 304 SS
5	1	GUARDA CABLE	AISI 304 SS	AISI 304 SS	AISI 304 SS
6	1	EJE	AISI 304 SS	AISI 304 SS	AISI 431 SS
7	1	CÁMARA DE SUCCIÓN	ASTM C85500	AISI 304 SS	AISI 304 SS

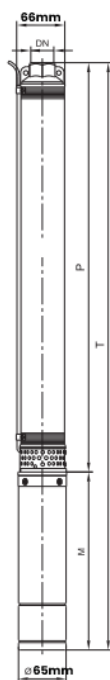
Dimensiones ST/SP Series

Bombas Pozo Profundo



www.wdmpumps.com

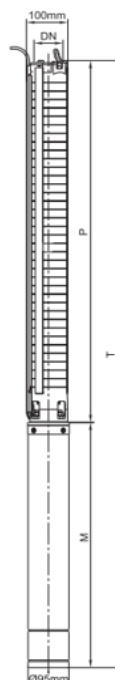
2.5 ST



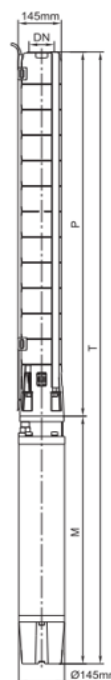
3 ST



4 SP



6 SP



Modelo	Ref.	Descarga DN	DIMENSIONES (mm)					PESO (Kg)				
			P	M(S)	M(T)	T(S)	T(T)	P	M(S)	M(T)	T(S)	T(T)
2.5ST 13-16-5	E2713	1" NPT	646	787	-	1433	-	3.7	8.2	-	11.9	-
2.5ST 13-22-7.5	E2714	1" NPT	778	1001	-	1779	-	4.1	8.9	-	13.0	-
3ST 16-9-5	E2715	1" NPT	318	338	-	656	-	1.9	5.6	-	7.5	-
3ST 16-17-10	E2716	1" NPT	527	408	-	935	-	2.6	7.5	-	10.1	-
4SP 16-6-5	E2100	1-1/4" NPT	275	314	-	589	-	2.0	6.6	-	8.6	-
4SP 16-8-10	E2101	1-1/4" NPT	317	359	344	676	661	2.4	8.7	8.0	11.1	10.4
4SP 16-11-10	E2102	1-1/4" NPT	380	359	344	739	724	3.1	8.7	8.0	11.8	11.1
4SP 16-14-15	E2103	1-1/4" NPT	443	399	379	842	822	3.8	10.6	9.8	14.4	13.6
4SP 16-19-20	E2105	1-1/4" NPT	548	449	414	997	962	4.9	12.9	11.2	17.8	16.1
4SP 16-22-20	E2106	1-1/4" NPT	611	449	414	1060	1025	5.5	12.9	11.2	18.4	16.7
4SP-16-25-25	E2107	1-1/4" NPT	674	502	449	1176	1123	6.2	15.9	12.9	22.1	19.1
4SP-16-32-35	E2109	1-1/4" NPT	821	-	527	-	1348	7.7	-	16.8	-	24.5
4SP 24-5-7	E2114	1-1/4" NPT	254	329	-	583	-	1.9	7.3	-	9.2	-
4SP 24-7-10	E2115	1-1/4" NPT	296	359	344	655	640	2.4	8.7	8.0	11.1	10.4
4SP 24-9-15	E2116	1-1/4" NPT	338	399	379	737	717	2.8	10.6	9.8	13.4	12.6
4SP 24-11-15	E2117	1-1/4" NPT	380	399	379	779	759	3.2	10.6	9.8	13.8	13.0
4SP 24-13-20	E2118	1-1/4" NPT	422	449	414	871	836	3.7	12.9	11.2	16.6	14.9

M= Motor. P= Bomba. T= Bomba + Motor. M(S)= Motor Monofásico. M(T)= Motor Trifásico. T(S)=Bomba+ Motor Monofásico. T(T)= Bomba+ Motor Trifásico.

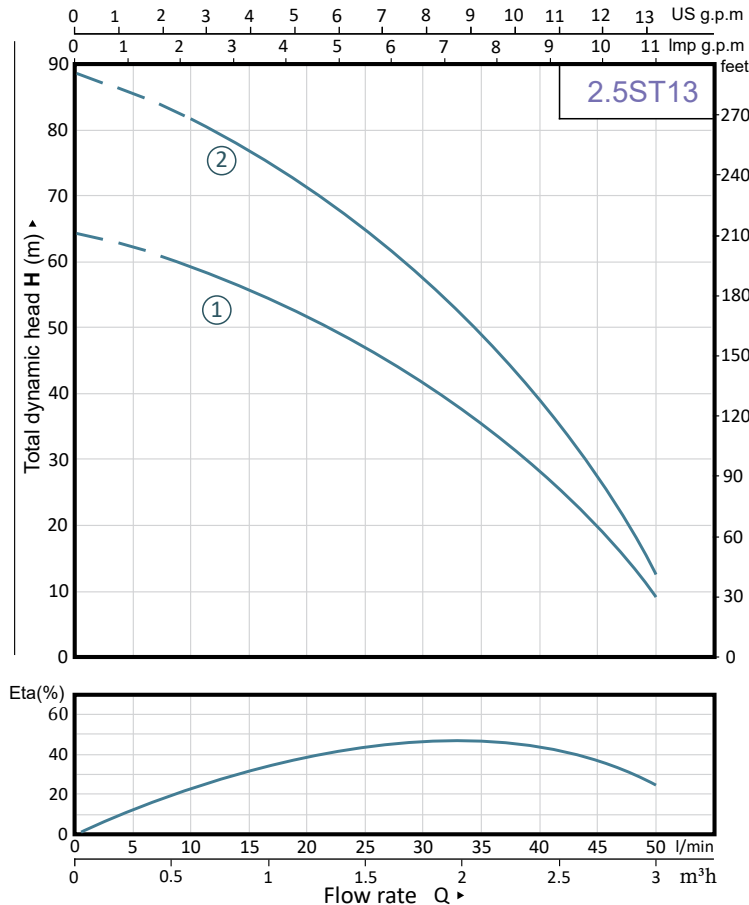
Las características técnicas están sujetas a cambios sin previo aviso.

Modelo	Ref.	Descarga DN	DIMENSIONES (mm)					PESO (Kg)				
			P	M(S)	M(T)	T(S)	T(T)	P	M(S)	M(T)	T(S)	T(T)
4SP 24-15-20	E2119	1-1/4" NPT	464	449	414	913	878	4.1	12.9	11.2	17.0	15.x3
4SP 24-18-30	E2120	1-1/4" NPT	527	542	502	1069	1029	4.6	17.8	15.6	22.4	20.2
4SP 24-21-30	E2121	1-1/4" NPT	590	542	502	1132	1092	5.4	17.8	15.6	23.2	21.0
4SP 24-25-50	E2122	1-1/4" NPT	674	-	622	-	1296	6.3	-	21.4	-	27.7
4SP 24-36-55	E2125	1-1/4" NPT	905	-	622	-	1527	8.7	-	21.4	-	30.1
4SP 37-4-7	E2128	1-1/4" NPT	233	359	344	592	577	2.2	8.7	8.0	10.9	10.2
4SP 37-5-10	E2129	1-1/4" NPT	254	359	344	613	598	2.4	8.7	8.0	11.1	10.4
4SP 37-7-15	E2130	1-1/2" NPT	296	399	379	695	675	2.9	10.6	9.8	13.5	12.7
4SP 37-10-20	E2131	1-1/2" NPT	359	449	414	808	773	3.5	12.9	11.2	16.4	14.7
4SP 37-15-30	E2132	1-1/2" NPT	464	542	502	1006	966	4.6	17.8	15.6	22.4	20.2
4SP 37-25-55	E2134	1-1/2" NPT	674	-	622	-	1296	6.8	-	21.4	-	28.2
4SP 37-37-100	E2138	1-1/2" NPT	926	-	768	-	1694	9.5	-	28.0	-	37.5
4SP 64-3-10	E2139	2" NPT	281	359	344	640	625	3.7	8.7	8.0	12.4	11.7
4SP 64-5-15	E2140	2" NPT	365	399	379	764	744	4.4	10.6	9.8	15.0	14.2
4SP 64-7-20	E2141	2" NPT	449	449	414	898	863	5.0	12.9	11.2	17.9	16.2
4SP 64-9-30	E2142	2" NPT	533	542	502	1075	1035	5.6	17.8	15.6	23.4	21.2
4SP 64-12-40	E2143	2" NPT	659	-	622	-	1281	6.7	-	21.4	-	28.1
4SP 64-15-55	E2144	2" NPT	785	-	622	-	1407	7.7	-	21.4	-	29.1
4SP 64-20-75	E2146	2" NPT	995	-	718	-	1713	9.3	-	25.5	-	34.8
4SP 64-26-100	E2148	2" NPT	1247	-	768	-	2015	11.4	-	28.0	-	39.4
4SP 106-3-20	E2149	2" NPT	347	449	414	796	761	6.9	12.9	11.2	19.8	18.1
4SP 106-5-30	E2151	2" NPT	447	542	502	989	949	7.5	17.8	15.6	25.3	23.1
4SP 106-8-55	E2154	2" NPT	597	-	622	-	1219	8.4	-	21.4	-	29.8
4SP 106-10-75	E2156	2" NPT	697	-	718	-	1415	9.0	-	25.5	-	34.5
4SP 106-12-100	E2157	2" NPT	797	-	768	-	1565	9.6	-	28.0	-	37.6
6SP 132-8-100	E2161	3" NPT	753	-	654	-	1407	13.9	-	46.9	-	60.8
6SP 132-9-100	E2162	3" NPT	813	-	654	-	1467	15.2	-	46.9	-	62.1
6SP 132-13-150	E2164	3" NPT	1055	-	754	-	1809	20.4	-	57.5	-	77.9
6SP 132-19-250	E2167	3" NPT	1418	-	934	-	2352	28.2	-	82.2	-	110.4
6SP 238-7-150	E2179	3" NPT	941	-	754	-	1695	16.1	-	57.5	-	73.6
6SP 238-8-200	E2180	3" NPT	941	-	754	-	1695	19.1	-	57.5	-	76.6
6SP 238-10-200	E2182	3" NPT	1229	-	854	-	2083	21.5	-	67.9	-	89.4
6SP238-11-250	E2183	3" NPT	1325	-	934	-	2259	23.3	-	82.2	-	105.5
6SP 238-12-250	E2184	3" NPT	1421	-	934	-	2355	25.1	-	82.2	-	107.3
6SP 238-15-350	E2187	3" NPT	1709	-	1094	-	2803	30.5	-	101.7	-	132.2

Características de la Bomba					
Tipo de bomba		Diseño		Impulsor	
Sumergible para pozo 2,5"		Tipo Pozo		Cerrado, Plastico POM	
Etapas		Sello mecánico		Temperatura del líquido	
Multicelular		Carbón-Cerámico /TC		hasta +35° C	
Modelo	Referencia	Etapas	Ø Descarga	Ø Bomba	
1	2.5ST 13-16-5	E2713	16	1 "NPT 66 mm	
2	2.5ST 13-22-7.5	E2714	22	1 "NPT 66 mm	

Características del Motor			
Motor		Velocidad (rpm)	Frecuencia (Hz)
Eléctrico		3.450 (nominal)	60
Potencia (hp)	Fases	Voltaje (V)	IP
0.5	1	110	68
0.75	1	110	68

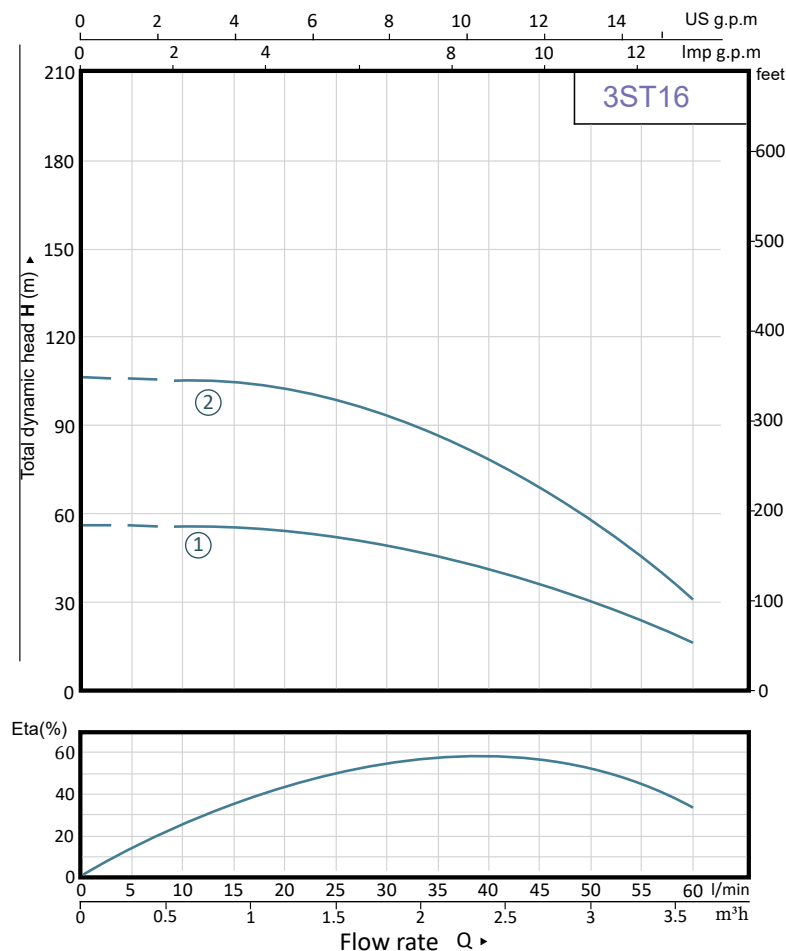
Curva de Rendimiento



Características de la Bomba					
Tipo de bomba	Diseño		Impulsor		
Sumergible para pozo 3"	Tipo Pozo		Cerrado, Plastico POM		
Etapas	Sello mecánico		Temperatura del líquido		
1	Carbón-Cerámico /TC		hasta +35° C		
Modelo	Referencia	Etapas	Ø Descarga	Ø Bomba	
1	3ST 16-9-5	E2715	9	1" NPT 75 mm	
2	3ST 16-17-10	E2716	17	1" NPT 75 mm	

Características del Motor			
Motor		Velocidad (rpm)	Frecuencia (Hz)
Eléctrico		3.450 (nominal)	60
Potencia (hp)	Fases	Voltaje (V)	IP
0.5	1	110	68
1	1	220	68

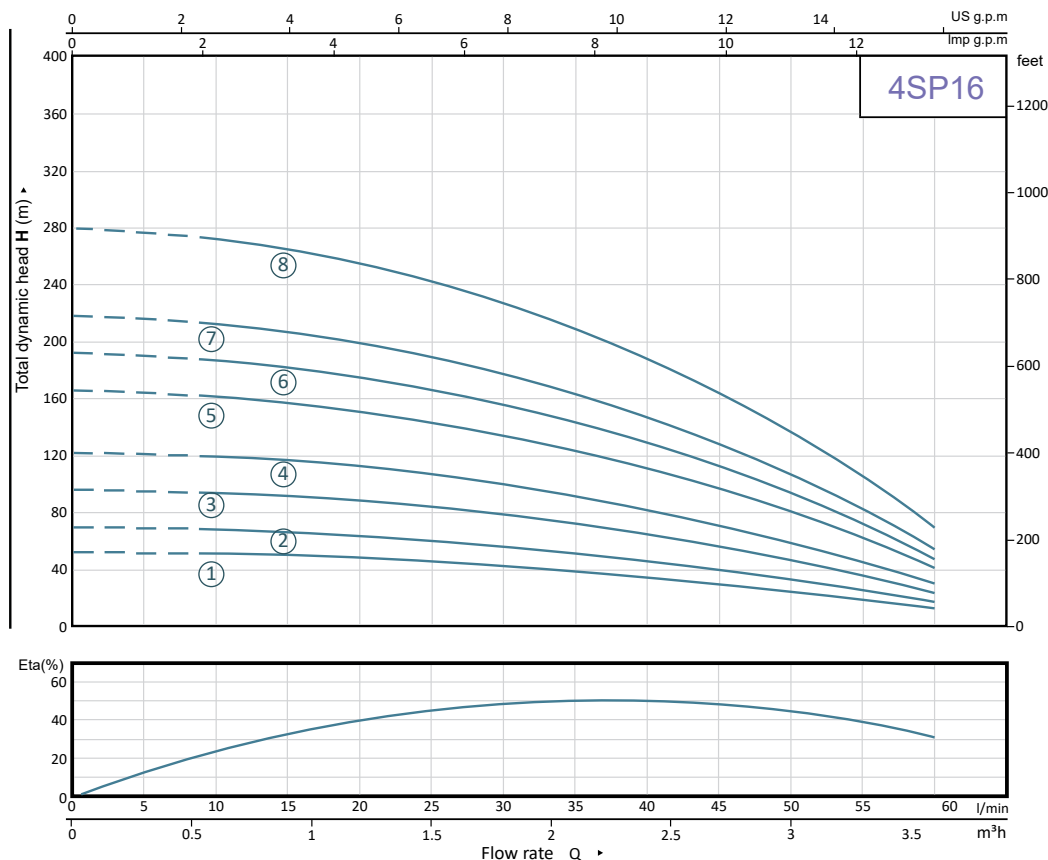
Curva de Rendimiento



Características de la Bomba					
Tipo de bomba	Diseño		Impulsor		
Sumergible para pozo 4"	Tipo Pozo		AISI 304 SS		
Etapas	Sello mecánico		Temperatura del líquido		
Multicelular	Carbón-Cerámico /TC		hasta +50° C		
Modelo	Referencia	Etapas	Ø Descarga	Ø Bombas	
1	4SP 16-6-5	E2100	6	1-1/4" NPT	100 mm
2	4SP 16-8-10	E2101	8	1-1/4" NPT	100 mm
3	4SP 16-11-10	E2102	11	1-1/4" NPT	100 mm
4	4SP 16-14-15	E2103	14	1-1/4" NPT	100 mm
5	4SP 16-19-20	E2105	19	1-1/4" NPT	100 mm
6	4SP 16-22-20	E2106	22	1-1/4" NPT	100 mm
7	4SP-16-25-25	E2107	25	1-1/4" NPT	100 mm
8	4SP-16-32-35	E2109	32	1-1/4" NPT	100 mm

Características del Motor					
Motor		Velocidad (rpm)		Frecuencia (Hz)	
Eléctrico		3.500 (nominal)		60	
Potencia (hp)	Fases	Voltaje (V)		IP	
0.5	1	110		68	
1	1 3	110/220	220	68	
1	1 3	110/220	220	68	
1.5	1 3	110/220	220/440	68	
2	1 3	110/220	220	68	
2	1 3	110/220	220	68	
2.5	1 3	220	220/440	68	
3.5	1 3	220	220/440	68	

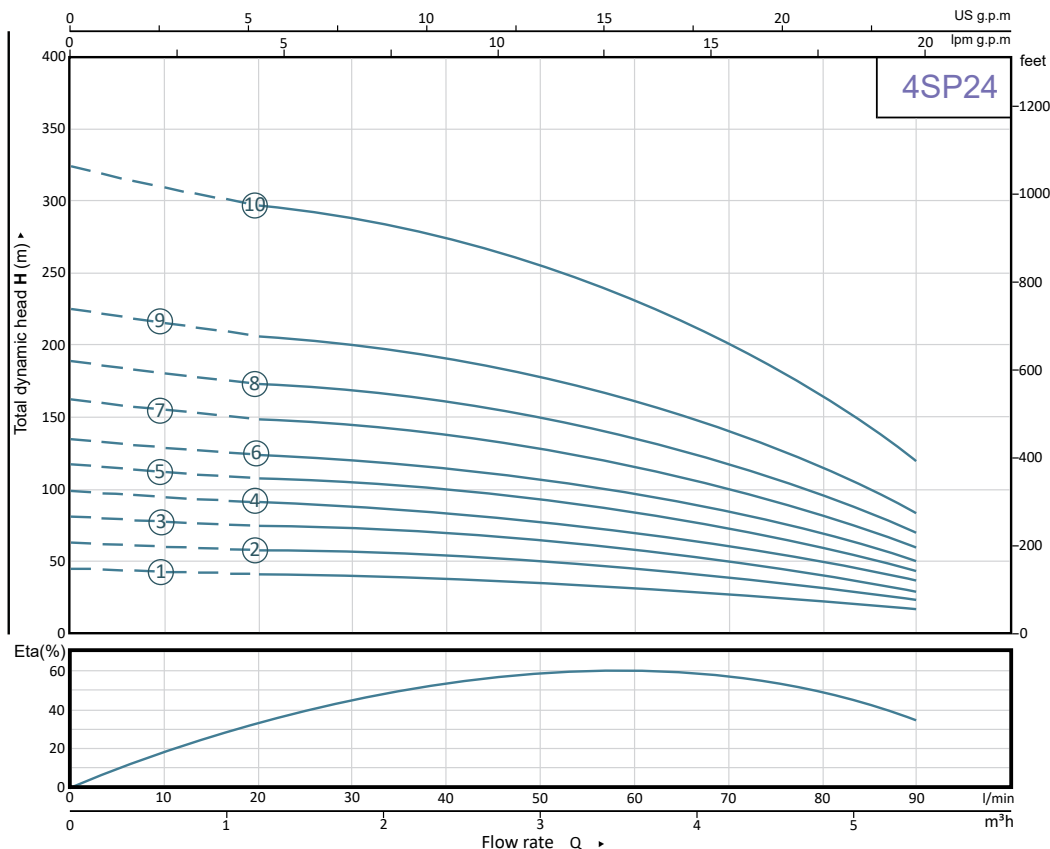
Curva de Rendimiento



Características de la Bomba					
Tipo de bomba	Diseño		Impulsor		
Sumergible para pozo 4"	Tipo Pozo		AISI 304 SS		
Etapas	Sello mecánico		Temperatura del líquido		
Multicelular	Carbón-Cerámico /TC		hasta +50° C		
Modelo	Referencia	Etapas	Ø Descarga	Ø Bomba	
1	4SP 24-5-7	E2114	5	1-1/4" NPT 100 mm	
2	4SP 24-7-10	E2115	7	1-1/4" NPT 100 mm	
3	4SP 24-9-15	E2116	9	1-1/4" NPT 100 mm	
4	4SP 24-11-15	E2117	11	1-1/4" NPT 100 mm	
5	4SP 24-13-20	E2118	13	1-1/4" NPT 100 mm	
6	4SP 24-15-20	E2119	15	1-1/4" NPT 100 mm	
7	4SP 24-18-30	E2120	18	1-1/4" NPT 100 mm	
8	4SP 24-21-30	E2121	21	1-1/4" NPT 100 mm	
9	4SP 24-25-50	E2122	25	1-1/4" NPT 100 mm	
10	4SP 24-36-55	E2125	36	1-1/4" NPT 100 mm	

Características del Motor					
Motor		Velocidad (rpm)		Frecuencia (Hz)	
Eléctrico		3.450 (nominal)		60	
Potencia (hp)	Fases	Voltaje (V)		IP	
0.75	1	110		68	
1	1 3	110/220	220	68	
1.5	1 3	110/220	220/440	68	
1.5	1 3	110/220	220/440	68	
2	1 3	110/220	220	68	
2	1 3	110/220	220	68	
3	1 3	220	220	68	
3	1 3	220	220	68	
5.5	3	220/440		68	
5.5	3	220/440		68	

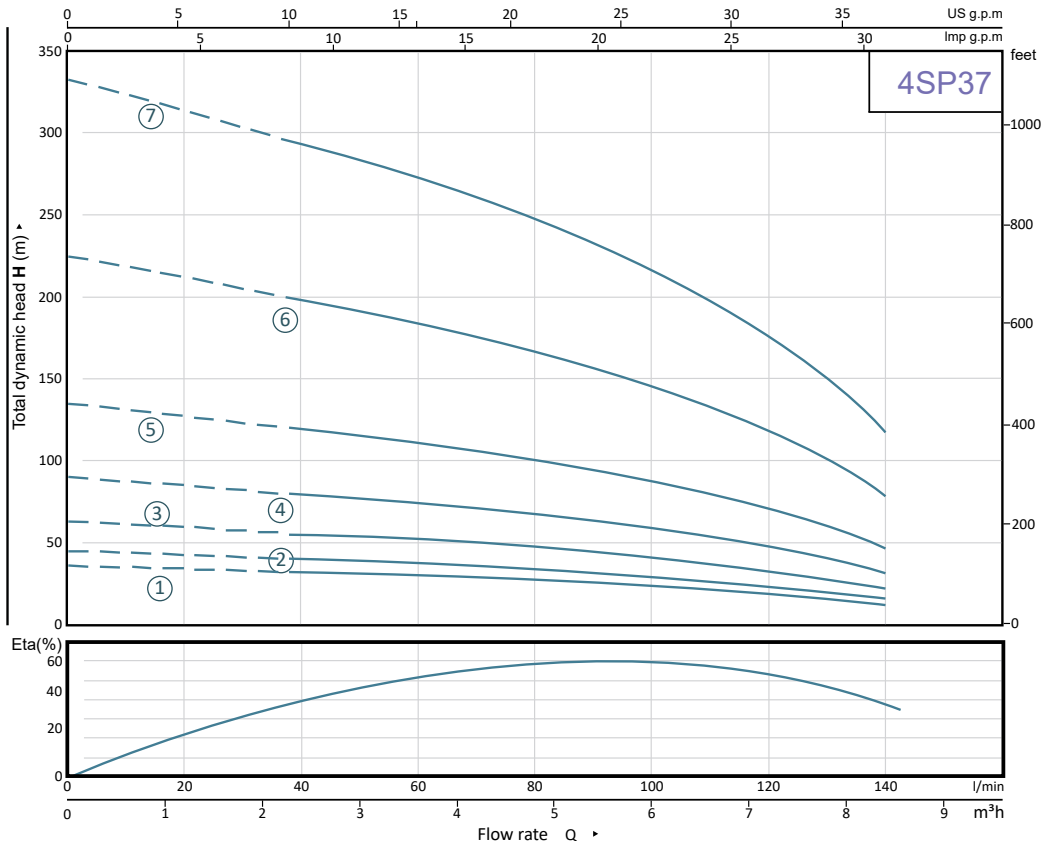
Curva de Rendimiento



Características de la Bomba					
Tipo de bomba	Diseño			Impulsor	
Sumergible para pozo 4"	Tipo Pozo			AISI 304 SS	
Etapas	Sello mecánico		Temperatura del líquido		
Multicelular	Carbón-Cerámico /TC		hasta +50° C		
Modelo	Referencia	Etapas	Ø Descarga	Ø Bomba	
1	4SP 37-4-7	E2128	4	1-1/2" NPT 100 mm	
2	4SP 37-5-10	E2129	5	1-1/4" NPT 100 mm	
3	4SP 37-7-15	E2130	7	1-1/2" NPT 100 mm	
4	4SP 37-10-20	E2131	10	1-1/2" NPT 100 mm	
5	4SP 37-15-30	E2132	15	1-1/2" NPT 100 mm	
6	4SP 37-25-55	E2134	25	1-1/2" NPT 100 mm	
7	4SP 37-37-100	E2138	37	1-1/2" NPT 100 mm	

Características del Motor					
Motor		Velocidad (rpm)		Frecuencia (Hz)	
Electrico		3.450 (nominal)		60	
Potencia (hp)	Fases	Voltaje (V)		IP	
1	1 3	110/220	220	68	
1	1 3	110/220	220	68	
1.5	1 3	110/220	220/440	68	
2	1 3	110/220	220	68	
3	1 3	220	220	68	
5.5	3	220/440		68	
10	3	220/440		68	

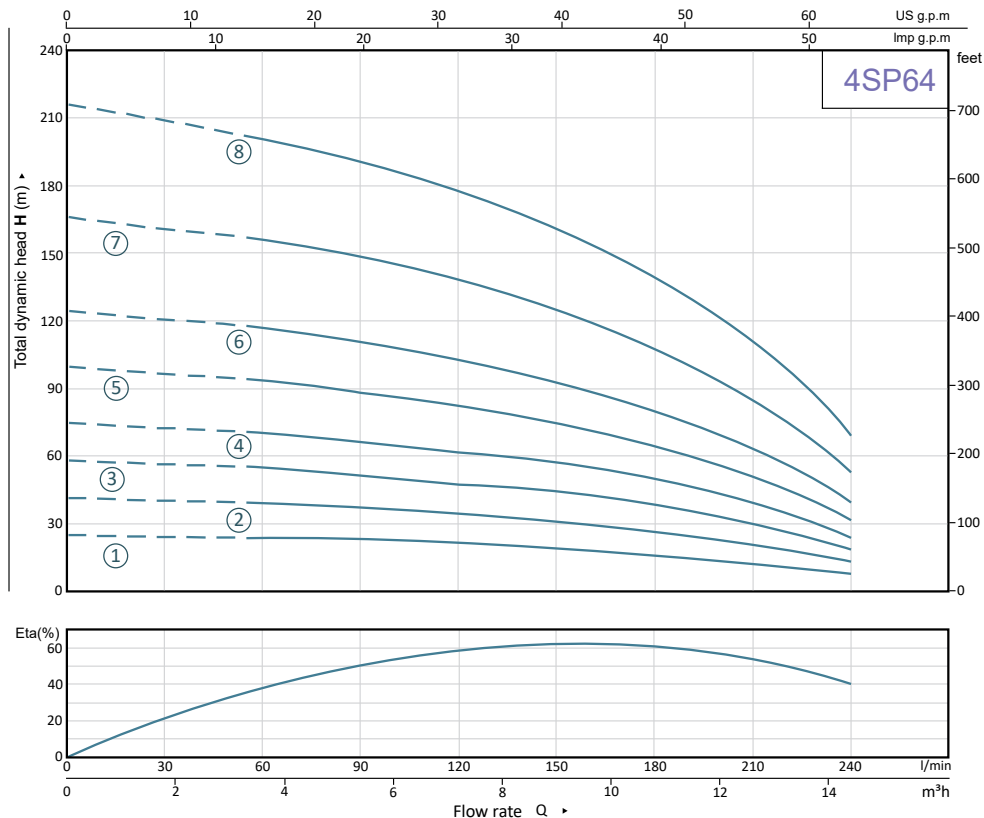
Curva de Rendimiento



Características de la Bomba					
Tipo de bomba	Diseño		Impulsor		
Sumergible para pozo 4"	Tipo Pozo		AISI 304 SS		
Etapas	Sello mecánico		Temperatura del fluido		
Multicelular	Carbón-Cerámico /TC		hasta +50 °C		
Modelo	Referencia	Etapas	Ø Descarga	Ø Bomba	
1	4SP 64-3-10	E2139	3	2" NPT	100 mm
2	4SP 64-5-15	E2140	5	2" NPT	100 mm
3	4SP 64-7-20	E2141	7	2" NPT	100 mm
4	4SP 64-9-30	E2142	9	2" NPT	100 mm
5	4SP 64-12-40	E2143	12	2" NPT	100 mm
6	4SP 64-15-55	E2144	15	2" NPT	100 mm
7	4SP 64-20-75	E2146	20	2" NPT	100 mm
8	4SP 64-26-100	E2148	26	2" NPT	100 mm

Características del Motor					
Motor		Velocidad (rpm)		Frecuencia (Hz)	
Electrico		3.500 (nominal)		60	
Potencia (hp)	Fases	Voltaje (V)		IP	
1	1 3	110/220	220	68	
1.5	1 3	110/220	220/440	68	
2	1 3	110/220	220	68	
3	1 3	220	220	68	
5.5	3	220/440		68	
5.5	3	220/440		68	
7.5	3	220/440		68	
10	3	220/440		68	

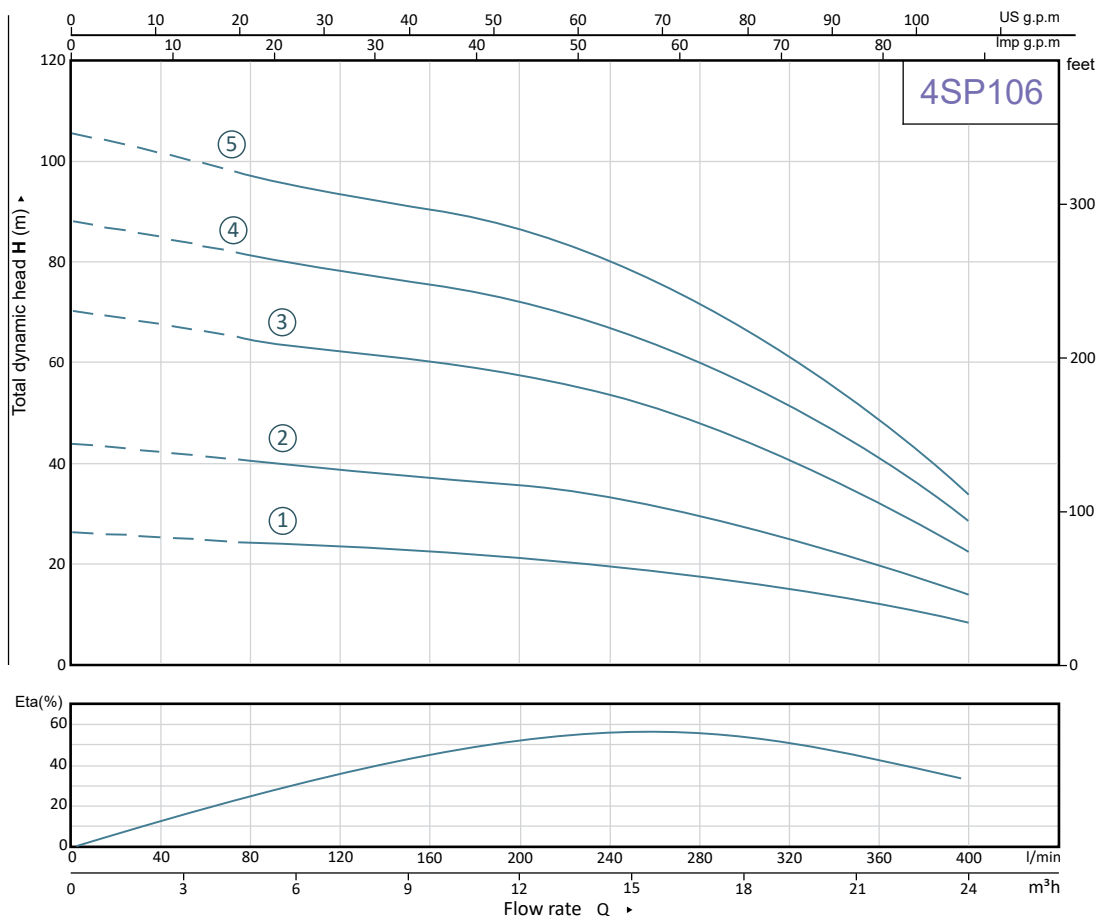
Curva de Rendimiento



Características de la Bomba					
Tipo de bomba		Diseño		Impulsor	
Sumergible para pozo 4"		Tipo Pozo		Cerrado, Plastico POM	
Etapas		Sello mecánico		Temperatura del líquido	
Multicelular		Carbón-Cerámico /TC		hasta +35° C	
Modelo	Referencia	Etapas	Ø Descarga	Ø Bomba	
1	4SP 106-3-20	E2149	3	2" NPT 100 mm	
2	4SP 106-5-30	E2151	5	2" NPT 100 mm	
3	4SP 106-8-55	E2154	8	2" NPT 100 mm	
4	4SP 106-3-20	E2156	10	2" NPT 100 mm	
5	4SP 106-12-100	E2157	12	2" NPT 100 mm	

Características del Motor					
Motor			Velocidad (rpm)		Frecuencia (Hz)
Eléctrico			3.450 (nominal)		60
Potencia (hp)	Fases		Voltaje (V)		IP
2	1	3	110/220	220	68
3	1	3	220	220	68
5.5	3		220/440		68
7.5	3		220/440		68
10	3		220/440		68

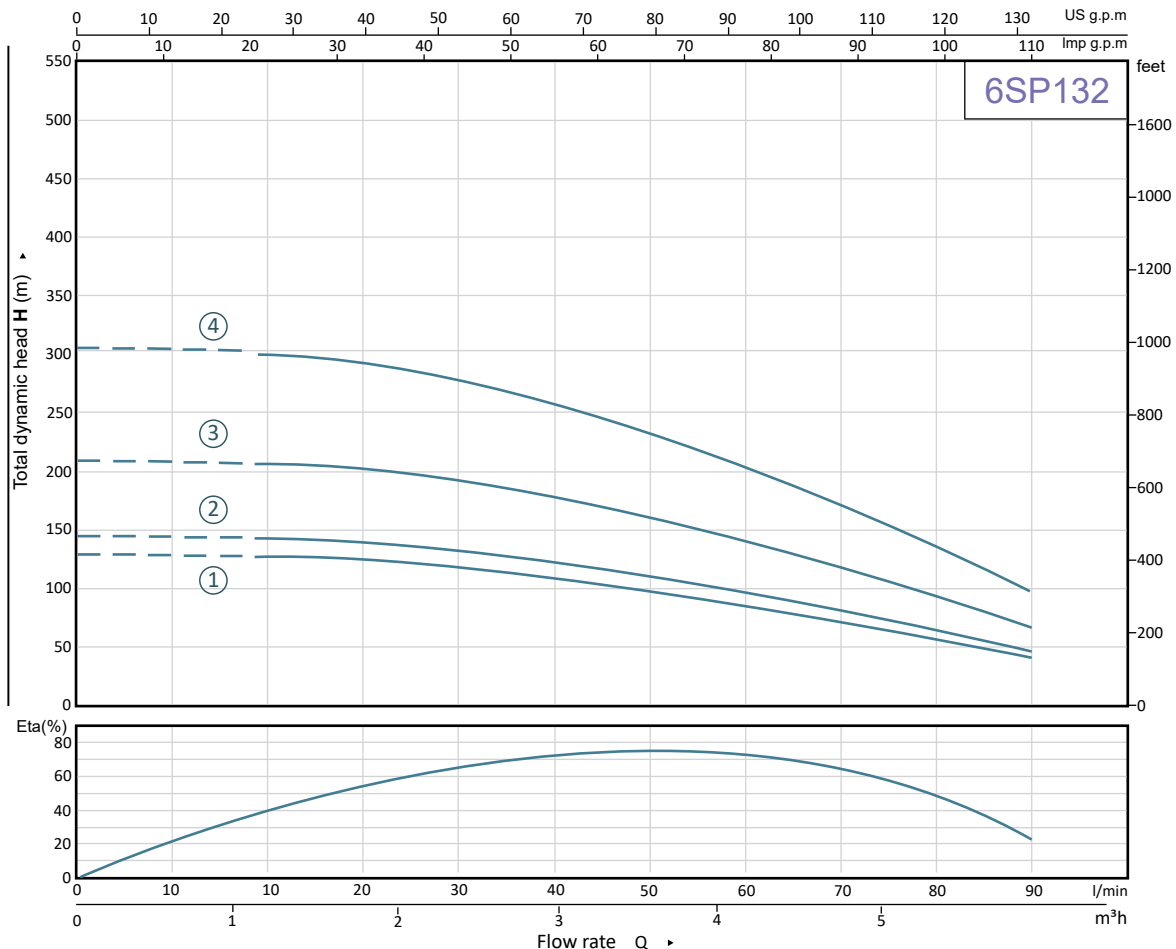
Curva de Rendimiento



Características de la Bomba					
Tipo de bomba		Diseño		Impulsor	
Sumergible para pozo 6"		Tipo Pozo		AISI 304 SS	
Etapas		Sello mecánico		Temperatura del líquido	
Multicelular		Carbón-Silicio/TC		hasta +50 °C	
Modelo	Referencia	Etapas	Ø Descarga	Ø Bomba	
1	6SP 132-8-100	E2161	8	3" NPT 145 mm	
2	6SP 132-9-100	E2162	9	3" NPT 145 mm	
3	6SP 132-13-150	E2164	13	3" NPT 145 mm	
4	6SP 132-19-250	E2167	19	3" NPT 145 mm	

Características del Motor			
Motor		Velocidad (rpm)	Frecuencia (Hz)
Eléctrico		3.450 (nominal)	60
Potencia (hp)	Fases	Voltaje (V)	IP
10	3	220/440	68
10	3	220/440	68
15	3	220/440	68
25	3	220/440	68

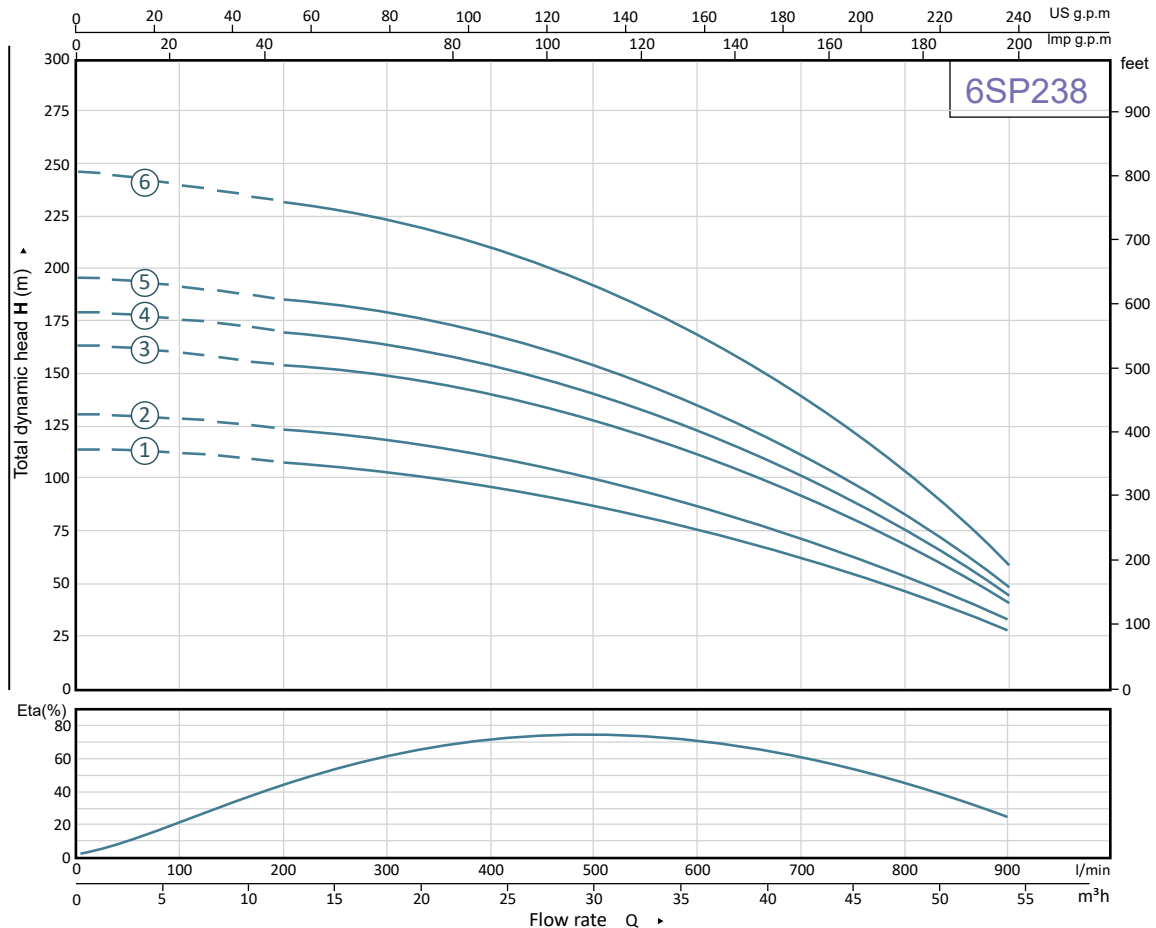
Curva de Rendimiento



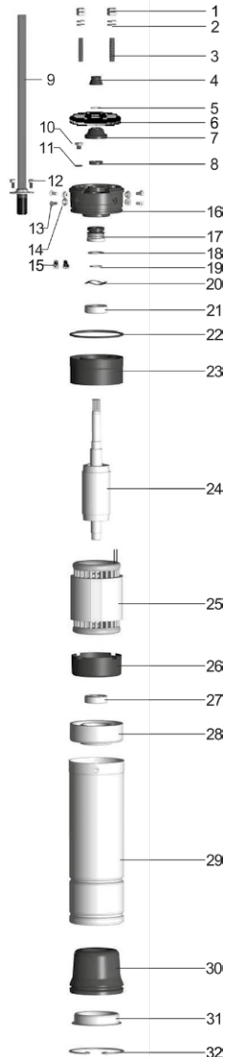
Características de la Bomba					
Tipo de bomba		Diseño		Impulsor	
Sumergible para pozo 6"		Tipo Pozo		AISI 304 SS	
Etapas		Sello mecánico		Temperatura del líquido	
Multicelular		Carbón-Silicio/TC		hasta +50° C	
Modelo	Referencia	Etapas	Ø Descarga	Ø Bomba	
1	6SP 238-7-150	E2179	7	3" NPT 145 mm	
2	6SP 238-8-200	E2180	8	3" NPT 145 mm	
3	6SP 238-10-200	E2182	10	3" NPT 145 mm	
4	6SP238-11-250	E2183	11	3" NPT 145 mm	
5	6SP 238-12-250	E2184	12	3" NPT 145 mm	
6	6SP 238-15-350	E2187	15	3" NPT 145 mm	

Características del Motor			
Motor		Velocidad (rpm)	Frecuencia (Hz)
Eléctrico		3.450 (nominal)	60
Potencia (hp)	Fases	Voltaje (V)	IP
15	3	220/440	68
20	3	220/440	68
20	3	220/440	68
25	3	220/440	68
25	3	220/440	68
35	3	440	68

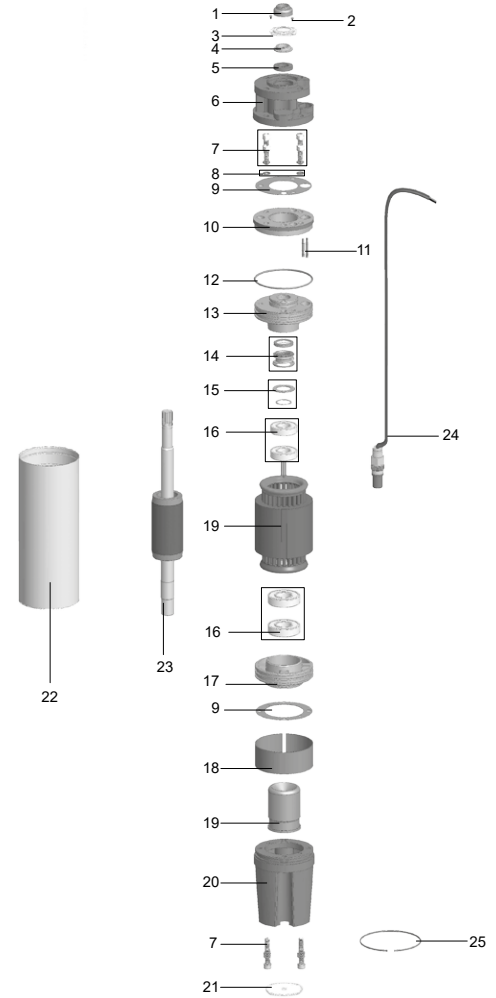
Curva de Rendimiento



Motor 4"	
ITEM	DESCRIPCIÓN
1	TUERCA
2	RESORTE
3	TORNILLO
4	BUJE DE CAUCHO
5	EMPAQUE
6	TAPA
7	GUARDA POLVO
8	SELLO DE ACEITE
9	CABLE
10	TORNILLO
11	O RING
12	TORNILLO
13	EMPAQUE
14	TORNILLO
15	TORNILLO
16	CUBIERTA SUPERIOR
17	SELLO MECÁNICO
18	EMPAQUE
19	EMPAQUE
20	ARANDELA
21	RODAMIENTO
22	O RING
23	BASE SUPERIOR
24	ROTOR
25	ESTATOR
26	BASE INFERIOR
27	RODAMIENTO
28	CUBIERTA INFERIOR
29	CARCASA MOTOR
30	DEPOSITO DE ACEITE
31	CUBIERTA INFERIOR
32	ANILLO SEEGER



Motor 6"	
ITEM	DESCRIPCIÓN
1	TUERCA
2	TORNILLOS
3	ARANDELA DE SEGURIDAD
4	ANILLO
5	SELLO DE ACEITE
6	INTERCONECTOR DE SUJECIÓN
7	TORNILLOS DE CONEXIÓN
8	EMPAQUE ELÁSTICO
9	EMPAQUE DE CUBIERTA
10	BASE DE FIJACIÓN SUPERIOR
11	CONECTOR DE CABLE
12	O RING
13	CUBIERTA SUPERIOR
14	SELLO MECÁNICO
15	EMPAQUE
16	RODAMIENTOS 6206
17	CUBIERTA INFERIOR
18	CAMISA
19	ESTATOR
20	DEPOSITO DE ACEITE
21	BASE
22	CARCASA DEL MOTOR
23	ROTOR
24	CABLE PLANO
25	ANILLO SEEGER



Motores											
Referencia	Descripción	Tamaño bomba (Inch)	Voltaje (V)	Frecuencia (Hz)	Potencia (Hp)	Potencia (Kw)	Polos	Fases	M (mm)	Peso (Kg)	Diámetros exterior motor (mm)
62523	MTR SUM2.5 0.5HP 1F 2P 110V	2,5	110	60	0,5	0,37	2P	1F	787	8,2	65
62525	MTR SUM2.5 0.75HP 1F 2P 110V	2,5	110	60	0,75	0,55	2P	1F	1001	8,9	65
62527	MTR SUM3 0.5HP 1F 2P 110V	3	110	60	0,5	0,37	2P	1F	338	5,6	73
62529	MTR SUM3 1HP 1F 2P 220V	3	220	60	1	0,75	2P	1F	408	7,5	73
61840	MTR SUM4 0,5HP 1F 2P 110	4	110	60	0,5	0,37	2P	1F	314	6,6	95
70478*	MTR SUM4 1/2HP 1F 2P 110 2W	4	110	60	0,5	0,37	2P	1F	314	6,6	95

* Motores monofásicos sumergibles con 2 hilos, no requieren caja de control, las dimensiones pueden estar sujetas a cambios.

Las características técnicas están sujetas a cambios sin previo aviso.

ST/SP Series

Motores



www.wdmpumps.com

Motores											
Referencia	Descripción	Tamaño bomba (Inch)	Voltaje (V)	Frecuencia (Hz)	Potencia (Hp)	Potencia (Kw)	Polos	Fases	M (mm)	Peso (Kg)	Diámetros exterior motor (mm)
70479*	MTR SUM4 1/2HP 1F 2P 220 2W	4	220	60	0,5	0,37	2P	1F	314	6,6	95
61842	MTR SUM4 1HP 1F 2P 110	4	110	60	1	0,75	2P	1F	359	8,7	95
70481*	MTR SUM4 1HP 1F 2P 220 2W	4	220	60	1	0,75	2P	1F	359	8,7	95
61843	MTR SUM4 1,5HP 1F 2P 110	4	110	60	1,5	1,12	2P	1F	399	10,6	95
70482*	MTR SUM4 1,5HP 1F 2P 220 2W	4	220	60	1,5	1,12	2P	1F	399	10,6	95
61844	MTR SUM4 2HP 1F 2P 110	4	110	60	2	1,49	2P	1F	449	12,9	95
61848	MTR SUM4 1HP 1F 2P 220	4	220	60	1	0,75	2P	1F	359	8,7	95
61849	MTR SUM4 1,5HP 1F 2P 220	4	220	60	1,5	1,12	2P	1F	399	10,6	95
61850	MTR SUM4 2HP 1F 2P 220	4	220	60	2	1,49	2P	1F	449	12,9	95
61872	MTR SUM4 2,5HP 1F 2P 220	4	220	60	2,5	1,86	2P	1F	502	15,9	95
61851	MTR SUM4 3HP 1F 2P 220	4	220	60	3	2,24	2P	1F	542	17,8	95
62265	MTR SUM4 3,5HP 1F 2P 220	4	220	60	3,5	2,6	2P	1F	527	16,8	95
61852	MTR SUM4 1HP 3F 2P 220	4	220	60	1	0,75	2P	3F	344	8,0	95
61861	MTR SUM4 1,5HP 3F 2P 220	4	220	60	1,5	1,12	2P	3F	379	9,8	95
61858	MTR SUM4 2HP 3F 2P 220	4	220	60	2	1,49	2P	3F	414	11,2	95
61873	MTR SUM4 2,5HP 3F 2P 220	4	220	60	2,5	1,86	2P	3F	449	12,9	95
61859	MTR SUM4 3HP 3F 2P 220	4	220	60	3	2,24	2P	3F	502	15,6	95
61878	MTR SUM4 3,5HP 3F 2P 220	4	220	60	3,5	2,6	2P	3F	527	16,8	95
61862	MTR SUM4 5,5HP 3F 2P 220	4	220	60	5,5	4,1	2P	3F	622	21,4	95
61863	MTR SUM4 7,5HP 3F 2P 220	4	220	60	7,5	5,59	2P	3F	718	25,5	95
61887	MTR SUM4 10,0HP 3F 2P 220	4	220	60	10	7,49	2P	3F	768	28	95
61864	MTR SUM4 1,5HP 3F 2P 440	4	440	60	1,5	1,12	2P	3F	379	9,8	95
61875	MTR SUM4 2,5HP 3F 2P 440	4	440	60	2,5	1,86	2P	3F	449	12,9	95
61879	MTR SUM4 3,5HP 3F 2P 440	4	440	60	3,5	2,6	2P	3F	527	16,8	95
61886	MTR SUM4 5,5HP 3F 2P 440	4	440	60	5,5	4,1	2P	3F	622	21,4	95
61874	MTR SUM4 7,5HP 3F 2P 440	4	440	60	7,5	5,59	2P	3F	718	25,5	95
61888	MTR SUM4 10HP 3F 2P 440	4	440	60	10	7,49	2P	3F	768	28	95
61899	MTR SUM6 10,0HP 3F 2P 220	6	220	60	10	7,49	2P	3F	654	46,9	145
61900	MTR SUM6 15,0HP 3F 2P 220	6	220	60	15	11,19	2P	3F	754	57,5	145
61901	MTR SUM6 20,0HP 3F 2P 220	6	220	60	20	14,91	2P	3F	854	67,9	145
61902	MTR SUM6 25,0HP 3F 2P 220	6	220	60	25	18,64	2P	3F	934	82,2	145
61903	MTR SUM6 30,0HP 3F 2P 220	6	220	60	30	22,37	2P	3F	1014	92,7	145
61910	MTR SUM6 10HP 3F 2P 440	6	440	60	10	7,46	2P	3F	654	46,9	145
61911	MTR SUM6 15HP 3F 2P 440	6	440	60	15	11,19	2P	3F	754	57,5	145
61912	MTR SUM6 20HP 3F 2P 440	6	440	60	20	14,91	2P	3F	854	67,9	145
61913	MTR SUM6 25HP 3F 2P 440	6	440	60	25	18,64	2P	3F	934	82,2	145
61914	MTR SUM6 30HP 3F 2P 440	6	440	60	30	22,37	2P	3F	1014	92,7	145
61915	MTR SUM6 35HP 3F 2P 440	6	440	60	35	26,1	2P	3F	1094	101,7	145

* Motores monofásicos sumergibles con 2 hilos, no requieren caja de control, las dimensiones pueden estar sujetas a cambios.

Materiales Motor				
	SUM 2,5	SUM 3	SUM 4	SUM6
Carcasa Externa	Acero Inox Ss304	Acero Inox Ss304	Acero Inox Ss304	Acero Inox Ss201
Tapa Superior	Cast Cu Astm C85500	Cast Cu Astm C85500	Cast Cu Astm C85500	Cast Iron Astm N°30
Tapa Inferior	Acero Inox Ss304	Acero Inox Ss304	Acero Inox Ss304	Cast Iron Astm N°30
Eje	Acero Inox Ss303	Acero Inox Ss304	Acero Inox Ss304	Acero Inox Ss304
Sello Mecánico	Carbón-Cerámica/Tc	Carbón-Cerámica/Tc	Carbón-Cerámica/Tc	Nbr Carbón-Silicio/Tc
Lubricación	Aceite	Aceite	Aceite	Aceite
Bobinado	Cobre	Cobre	Cobre	Cobre



Materiales Motor				
	SUM 2,5	SUM 3	SUM 4	SUM6
Clase	Rebobinable	Rebobinable	Rebobinable	Rebobinable
Dimensiones	Nema	Nema	Nema	Nema
Voltaje	Ver Tabla	Ver Tabla	Ver Tabla	Ver Tabla
Fases	Ver Tabla	Ver Tabla	Ver Tabla	Ver Tabla
Frecuencia	Ver Tabla	Ver Tabla	Ver Tabla	Ver Tabla
Temperatura Max Líquido	+35°C	+35°C	50°C	50°C
Longitud Cable	2 M	2 M	2 M	2 M
Velocidad	3450 Rpm	3450 Rpm	3450 Rpm	3450 Rpm
Factor De Servicio	1,15	1,15	1,15	1,15
Aplicación	Sumergible De Pozo	Sumergible De Pozo	Sumergible De Pozo	Sumergible De Pozo
Potencia	Ver Tabla	Ver Tabla	Ver Tabla	Ver Tabla
Diámetro	2,5"	3"	4"	6"
Operación	Vertical	Vertical	Vertical	Vertical
IP	68	68	68	68

ST/SP Series

Cajas de control



www.wdmpumps.com



Caja de control							
Referencia	Descripción	Tamaño (inch)	Voltaje (V)	Frecuencia (Hz)	Potencia (Hp)	Polos	Fases
62524	CAJA CONTROL 0.5HP 110V 1F 2.5in	2,5	110	60	0,5	2P	1F
62526	CAJA CONTROL 0.75HP 110V 1F 2.5in	2,5	110	60	0,75	2P	1F
62568	CAJA CONTROL 0.5HP 110V 1F 3in	3	110	60	0,5	2P	1F
62570	CAJA CONTROL 1HP 220V 1F 3in	3	220	60	1	2P	1F
61881	CAJA CONTROL 0,5HP 110V 1F 4"	4	110	60	0,5	2P	1F
61883	CAJA CONTROL 1HP 110V 1F 4"	4	110	60	1	2P	1F
61884	CAJA CONTROL 1,5HP 110V 1F 4"	4	110	60	1,5	2P	1F
61885	CAJA CONTROL 2HP 110V 1F 4"	4	110	60	2	2P	1F
61906	CAJA CONTROL 2,5HP 220V 1F 4"	4	220	60	2,5	2P	1F
61889	CAJA CONTROL 1HP 220V 1F 4"	4	220	60	1	2P	1F
61890	CAJA CONTROL 1,5HP 220V 1F 4"	4	220	60	1,5	2P	1F
61891	CAJA CONTROL 2HP 220V 1F 4"	4	220	60	2	2P	1F
61892	CAJA CONTROL 3HP 220V 1F 4"	4	220	60	3	2P	1F
62266	CAJA CONTROL 3.5HP 220V 1F 4"	4	220	60	3,5	2P	1F

www.wdmpumps.com



■ www.wdmpumps.com

VERSIÓN	0
FECHA	11/01/24