

WDM[®]

PUMPS



IRP Eje Libre
Bare shaft

- Caudales hasta 3.460 GPM
- Bidas descarga hasta 150 mm (6")
- Motores hasta 350 HP
- Impulsor en Acero Inoxidable
- Temperatura 90° C
- Cuerpo en Hierro Fundido
- Cordón Prensa Estopa
- Frecuencia 60Hz



Technical Book

Bombas IRP-F (60Hz)

WDM PUMPS



www.wdmpumps.com

WDM PUMPS

WDM Pumps se ha desarrollado como fabricante internacional de bombas y sistemas para manejo de agua al cumplir y superar las expectativas de sus clientes.

Consolidando una tradición y experiencia de más de 60 años, WDM Pumps funde y fabrica bombas eléctricas y a combustión de alta calidad para las diversas aplicaciones comerciales e industriales. Nuestro continuo crecimiento está basado en el compromiso con los altos estándares para un eficiente diseño y desarrollo de producto, producción, ventas y servicio al cliente.

Nuestros clientes confían en nuestro equipo de talla mundial de profesionales experimentados, técnicos y especialistas en aplicaciones de producto.

WDM ofrece productos de bombeo y equipos relacionados para una amplia variedad de aplicaciones. WDM Pumps fabrica y distribuye bombas centrifugas en monobloque y acople universal en las líneas: Alta y Mediana Presión, Autocebantes, Caracol, Periféricas, Jet, Servicio General, Servicio Industrial, Sumergibles Aguas Negras, de Pozo Profundo, verticales en línea, contraincendios con motor listado UL/FM, verticales y horizontales Multi-etapa, ANSI y de turbina vertical.

Las plantas de WDM Pumps están estratégicamente ubicadas en toda América con sus oficinas localizadas en USA, México, Guatemala, Panamá, Colombia, Ecuador, Perú, Chile, Argentina y Brasil.





Otras fábricas

- Estados Unidos
- México
- Guatemala
- Panamá
- Colombia
- Ecuador
- Perú
- Brasil
- Chile
- Argentina

ÍNDICE



Familia de Bombas		Contenido	Pág.
Línea IRP	IRP-F	Cuadros de Selección	6
		Seccionales	7
		Dimensiones	8
		Curvas de Rendimiento	9-19



Bombas Línea IRP Eje Libre

Características:

- Bombas centrífugas de construcción eje libre
- Impulsores cerrados en acero inoxidable
- Succión y descarga hasta 200 mm (8") x 150 mm (6")
- Presión: hasta de 200 mca*
- Caudal: hasta de 3460 gpm**
- Con Cordón Prensa Estopa

*mca = Metros columna de agua

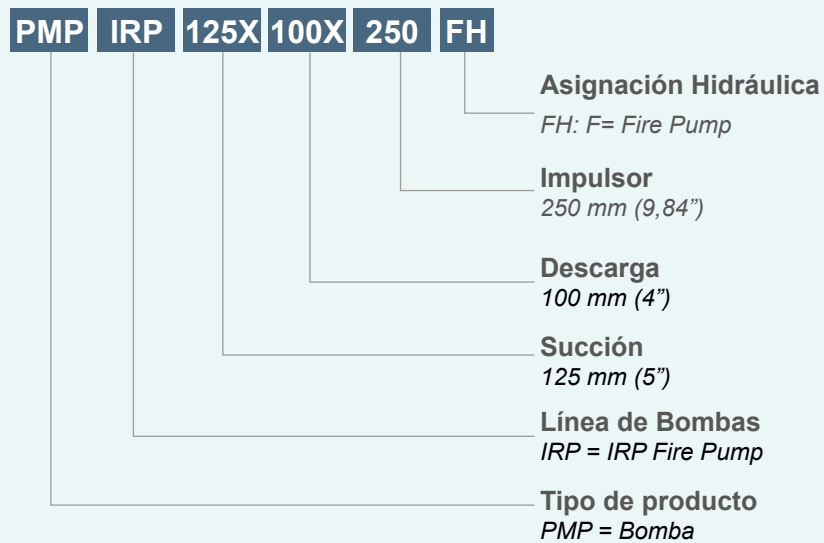
** gpm = Galones por minuto

Beneficios

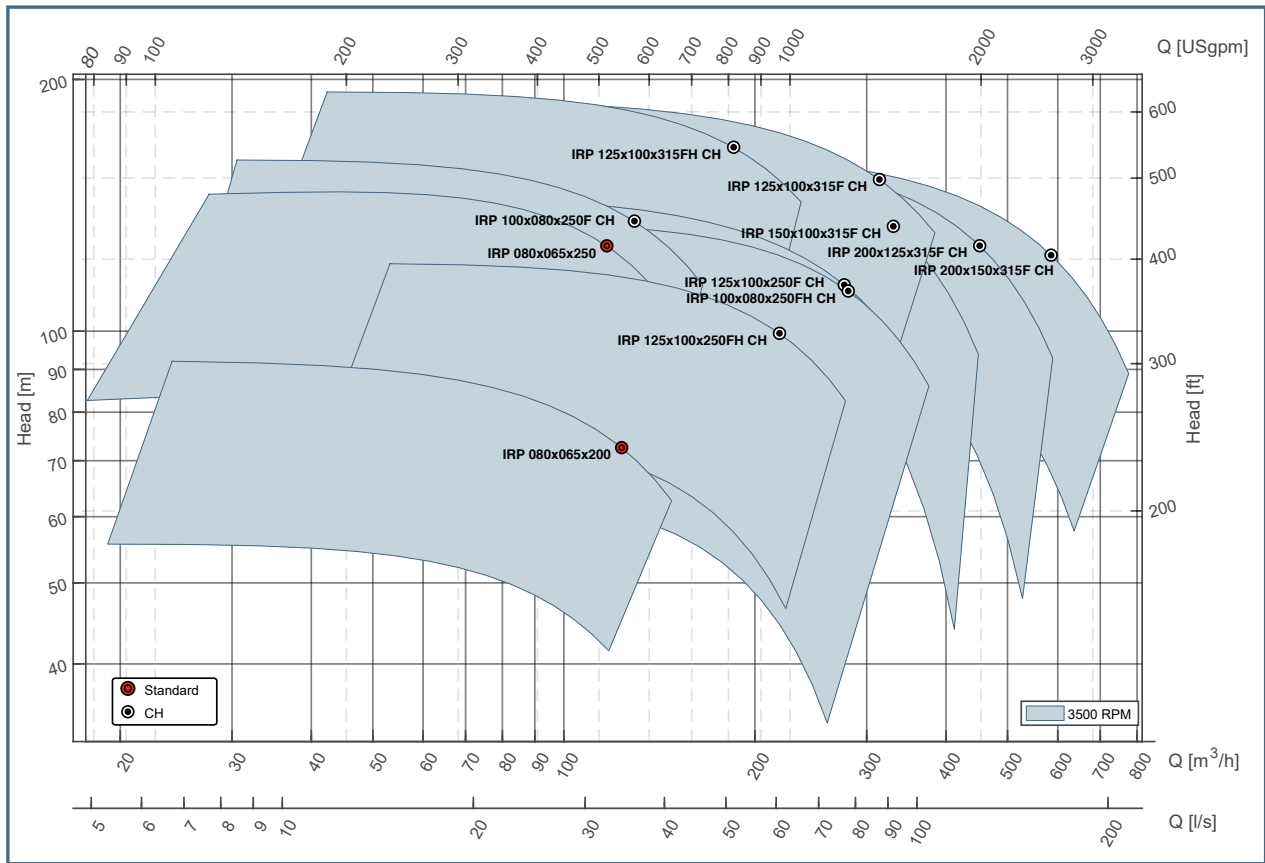
- Entrega rápida
- Fácil Configuración e Instalación
- Mantenimiento bajo y sencillo
- Extracción trasera
- Larga vida útil

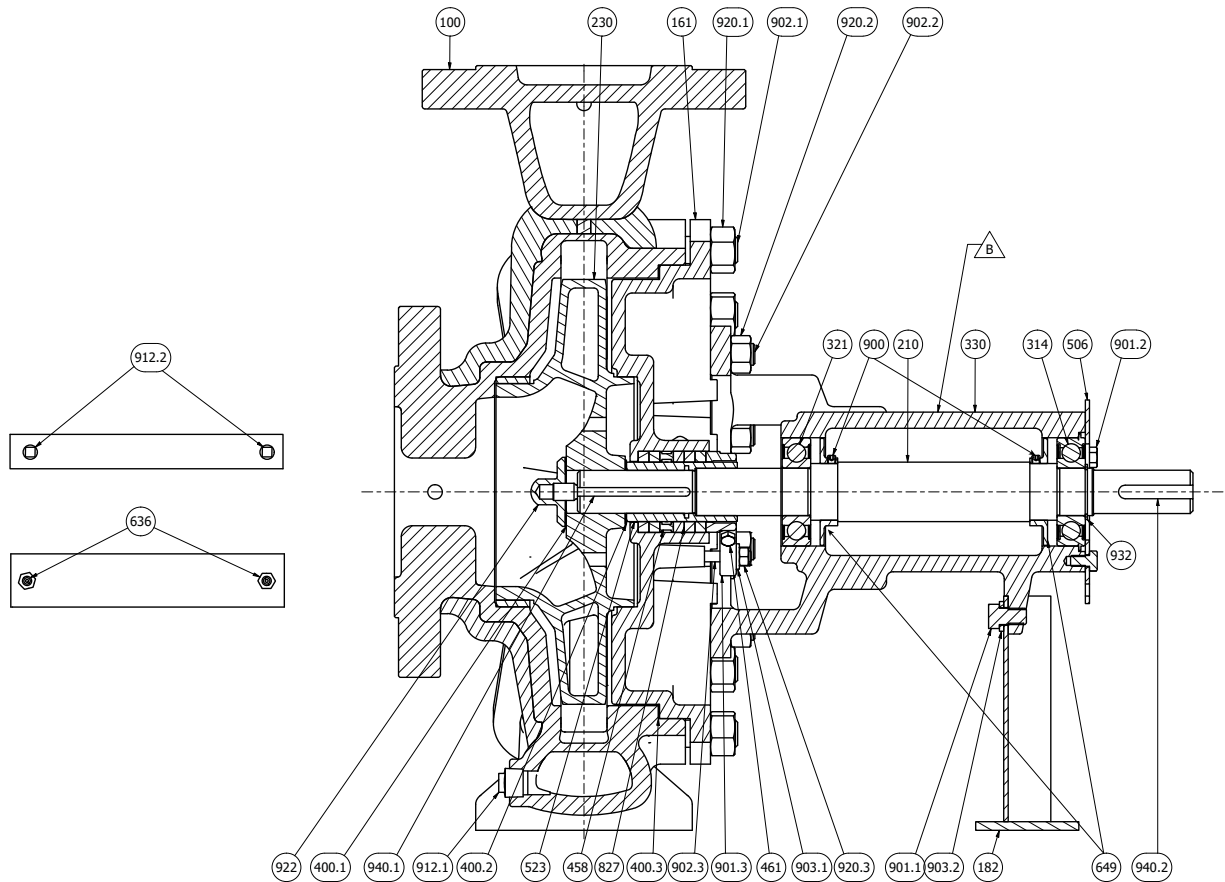


Nomenclatura:



IRP Fire 60Hz - 2 Polos





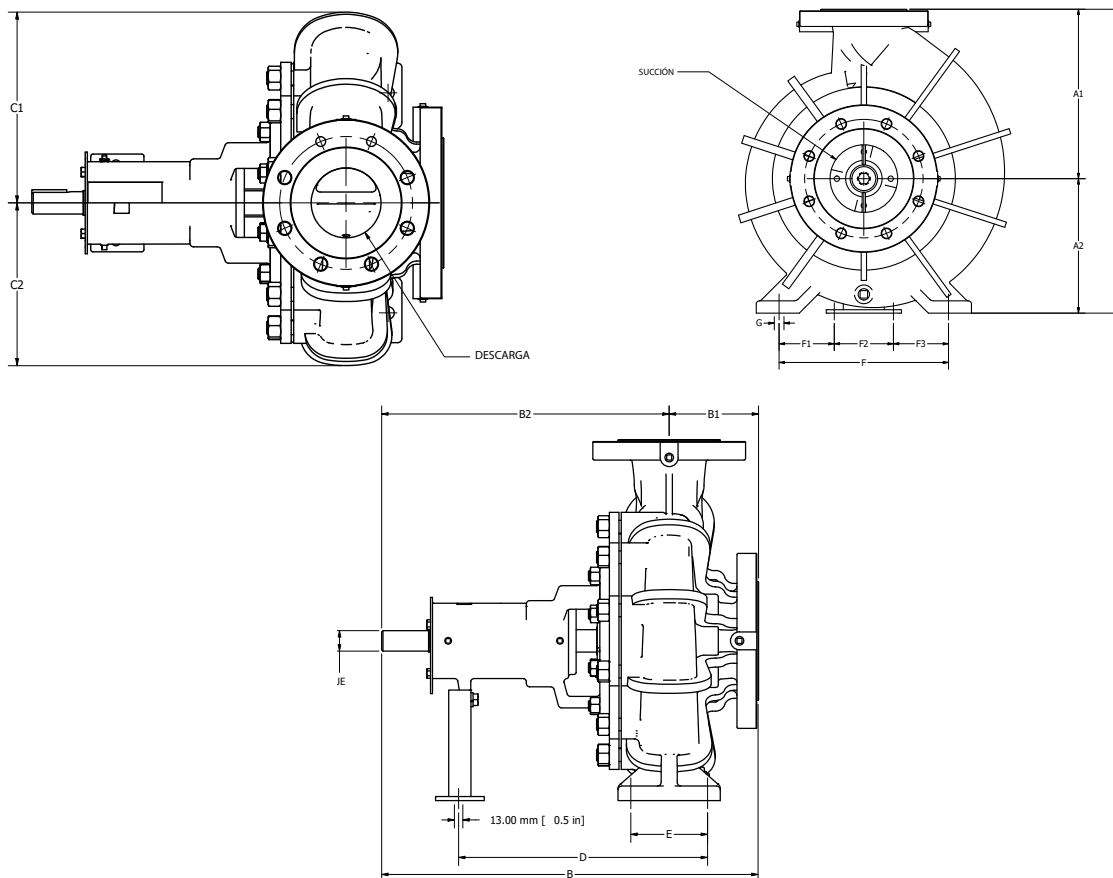
ITEM	CANT.	DESCRIPCIÓN	MATERIAL
100	1	CUERPO	FUNDICION GRIS ASTM A-48
161	1	ACOPLE	FUNDICION GRIS ASTM A-48
182	1	PATA	STRUCTURAL STEEL ASTM A-36
210	1	EJE	ACERO AL CARBON AISI 4140
230	1	IMPULSOR	ACERO INOXIDABLE SS304
314	1	RODAMIENTO	ACERO AL CARBÓN
321	1	RODAMIENTO	ACERO AL CARBÓN
330	1	SOPORTE RODAMIENTO	FUNDICION GRIS ASTM A-48
400.1	1	EMPAQUE	NON ASBESTOS
400.2	1	EMPAQUE	NON ASBESTOS
400.3	1	EMPAQUE	NON ASBESTOS
458	2	ANILLO LINTERNA	ACERO INOXIDABLE SS304
461	2	PRENSA ESTOPA	ACERO INOXIDABLE SS304
502	1	ANILLO DE FRICCION	ACERO INOXIDABLE SS304
506	1	RETENEDOR	ACERO AL CARBON
523	1	CAMISA	ACERO INOXIDABLE SS304
636	2	GRASERA	ACERO AL CARBÓN
649	2	RETENEDOR	ACERO AL CARBÓN

ITEM	CANT.	DESCRIPCIÓN	MATERIAL
827	5	CORDÓN	PTFE GRAFITO
900	2	TORNILLO	ACERO AL CARBÓN
901.1	1	TORNILLO	ACERO AL CARBÓN
901.2	3	TORNILLO	ACERO AL CARBÓN
901.3	2	TORNILLO	ACERO AL CARBÓN
902.1	8	TORNILLO	ACERO AL CARBÓN
902.2	8	TORNILLO	ACERO AL CARBÓN
902.3	2	TORNILLO	ACERO AL CARBÓN
903.1	2	ARANDELA	ACERO AL CARBÓN
903.2	1	ARANDELA DE PRESION	ACERO AL CARBÓN
912.1	1	TAPÓN	ACERO AL CARBÓN
912.2	2	TAPÓN	ACERO AL CARBÓN
920.1	8	TUERCA	ACERO AL CARBÓN
920.2	8	TUERCA	ACERO AL CARBÓN
920.3	2	TUERCA	ACERO AL CARBÓN
922	1	TUERCA DEL IMPULSOR	ACERO INOXIDABLE SS304
932	1	ANILLO SEEGER	ACERO AL CARBÓN
940.1	1	CUÑA	ACERO AL CARBÓN
940.2	1	CUÑA	ACERO AL CARBÓN

Dimensiones IRP Eje Libre



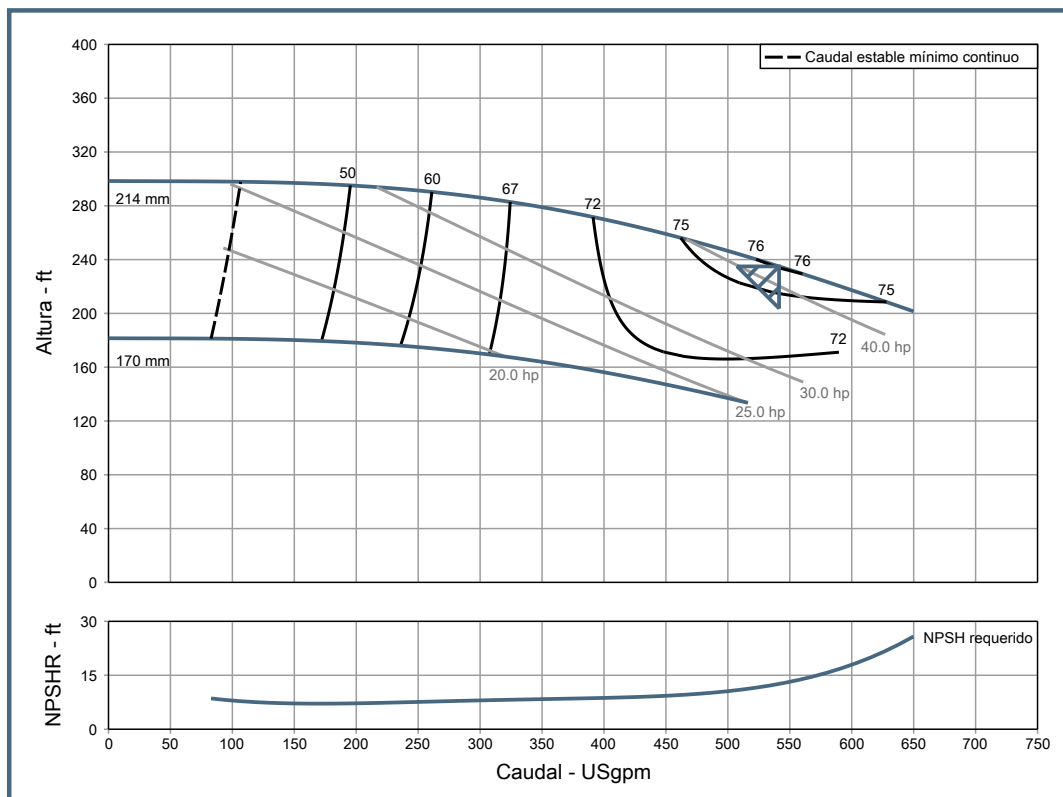
www.wdmpumps.com



Dimensiones (mm)																			
Modelo	Ref.	Dibujo	Succ.	Desc.	EJ	A	A1	A2	B	B1	B2	C1	C2	D	E	F	F1	F2	F3
080X065X200FH	24016665	7741640001	80	65	Ø32	405	225	180	547	100	447	174,46	160	274,05	95	250	70	110	70
080X065X250F	24016666	7741640002	80	65	Ø32	450	250	200	550	100	450	180	180	389,5	120	280	85	110	85
100X080X250FH	24016667	7741640003	100	80	Ø32	480	280	200	495	85	410	251,8	200	389,5	120	315	102,5	110	102,5
125X100X250FH	24016668	7741640006	125	100	Ø32	505	280	225	590	140	450	220,22	200	389,5	120	315	102,5	110	102,5
100X080X250F	24016669	7741640004	100	80	Ø32	480	280	200	575	125	450	213,93	200	389,5	120	315	102,5	110	102,5
125X100X250F	24016670	7741640005	125	100	Ø32	505	280	225	590	140	450	241,14	200	389,5	120	315	102,5	110	102,5
125X100X315FH	24016671	7741640007	125	100	Ø32	565	315	250	590	140	450	239,68	206,28	389,5	120	315	102,5	110	102,5
125X100X315F	24016672	7741640008	125	100	Ø32	565	315	250	590	140	450	273,13	232,98	389,5	120	315	102,5	110	102,5
150X100X315F	24016673	7741640012	150	100	Ø42	595	315	280	645	140	505	262,5	250	433,5	150	400	145	110	145
200X125X315F	24016674	7741640013	200	125	Ø42	680	400	280	645	140	505	276	250	433,5	150	400	145	110	145
200X150X315F	24016675	7741640014	200	150	Ø42	740	460	280	665	160	505	297	275	434,5	150	450	169	110	171

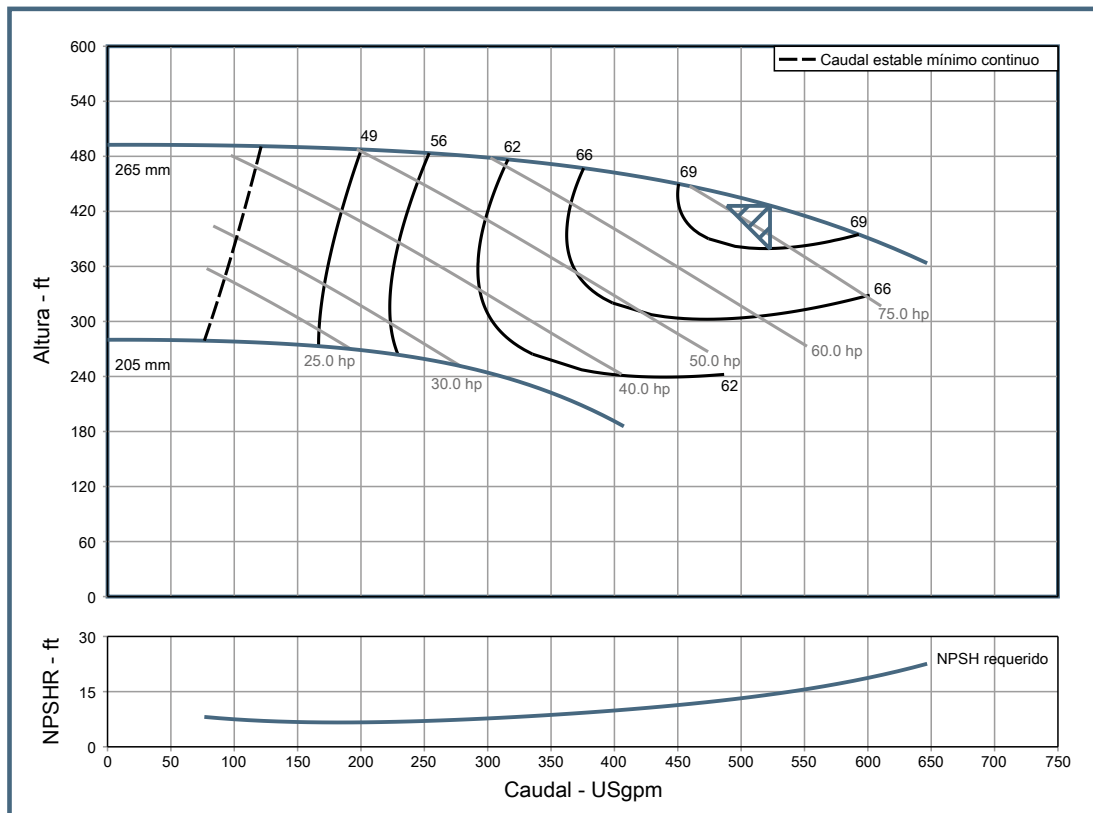
Características de la Bomba					
Tipo de bomba	Diseño		Impulsor		
Centrífuga	Eje Libre		Cerrado y balanceado ISO G 2,5		
Etapas	Sello mecánico		Temperatura del fluido		
1	Empaquetadura, cordón		194 ° F (90° C) Continua		
Modelo	Referencia	Ø Succión	Ø Descarga	Impulsor	Velocidad
080X065X200 FH PMP IRP	24016665	80 mm	65 mm	214 mm	3480 rpm

Curva de Rendimiento



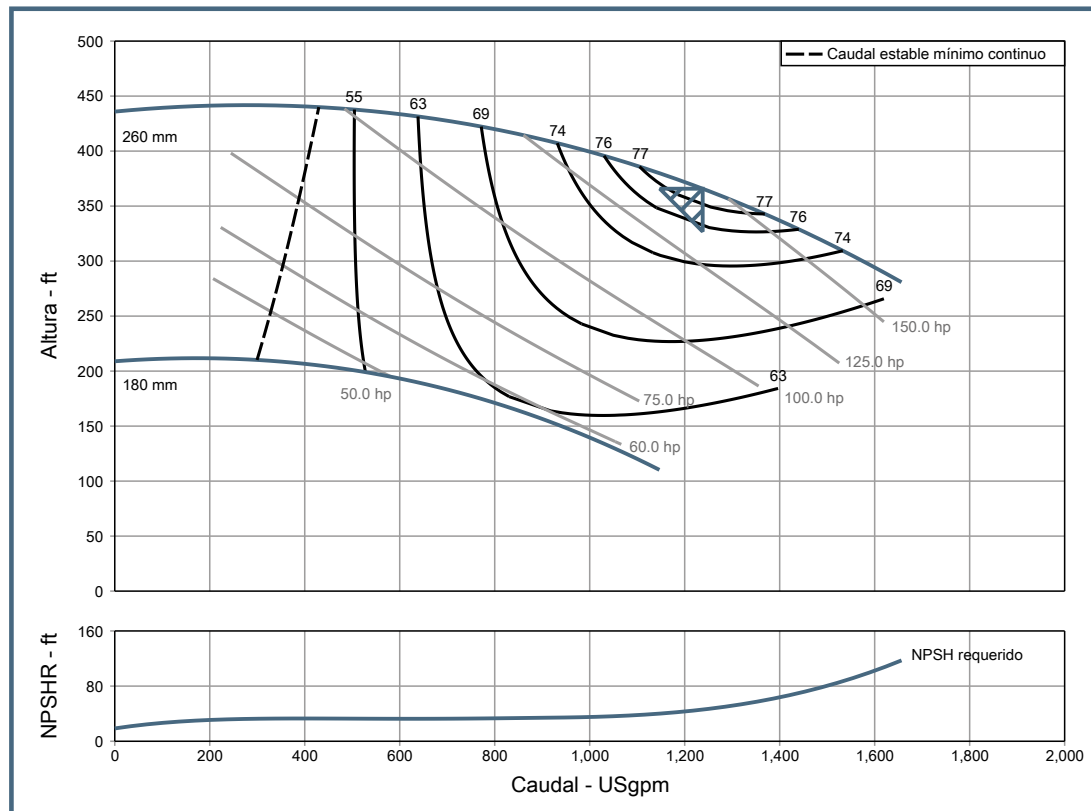
Características de la Bomba					
Tipo de bomba	Diseño		Impulsor		
Centrifuga	Eje Libre		Cerrado y balanceado ISO G 2,5		
Etapas	Sello mecánico		Temperatura del fluido		
1	Empaquetadura, cordón		194 ° F (90° C) Continua		
Modelo	Referencia	Ø Succión	Ø Descarga	Impulsor	Velocidad
080X065X250 PMP IRP	24016666	80 mm	65 mm	265 mm	3550 rpm

Curva de Rendimiento



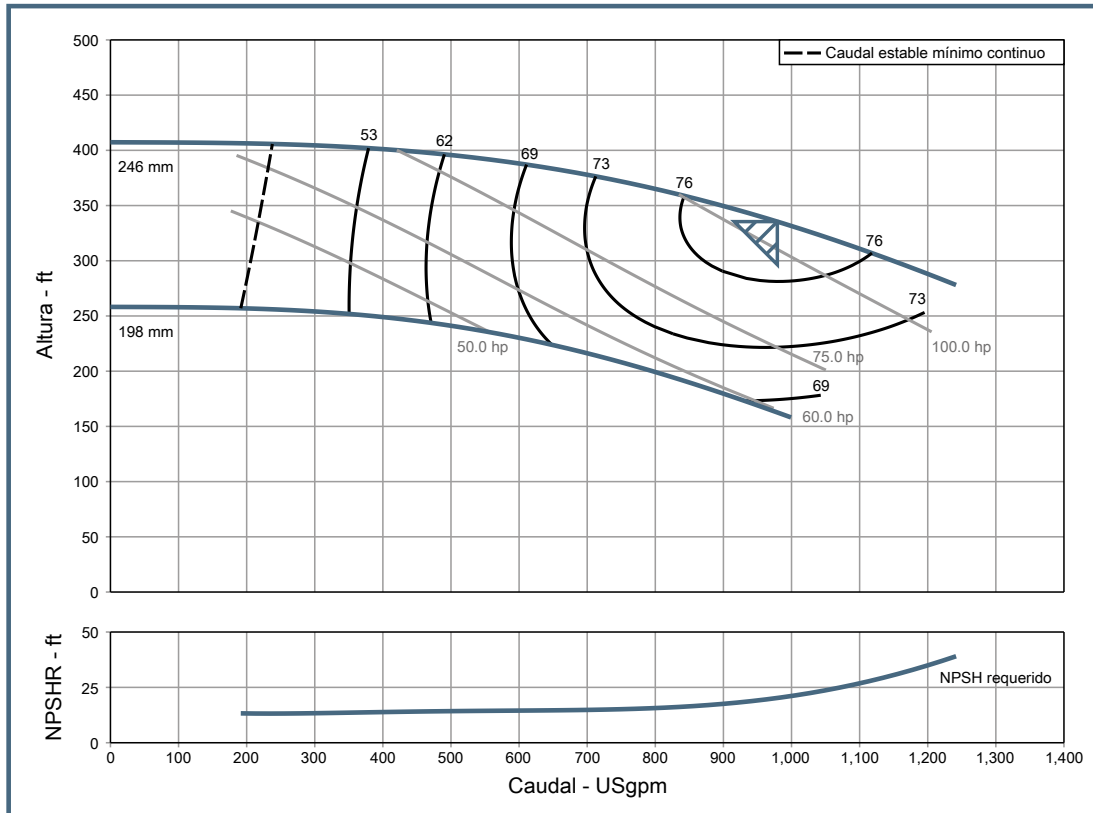
Características de la Bomba					
Tipo de bomba	Diseño		Impulsor		
Centrífuga	Eje Libre		Cerrado y balanceado ISO G 2,5		
Etapas	Sello mecánico		Temperatura del fluido		
1	Empaquetadura, cordón		194 ° F (90° C) Continua		
Modelo	Referencia	Ø Succión	Ø Descarga	Impulsor	Velocidad
100X080X250 FH PMP IRP	24016667	100 mm	80 mm	260 mm	3500 rpm

Curva de Rendimiento



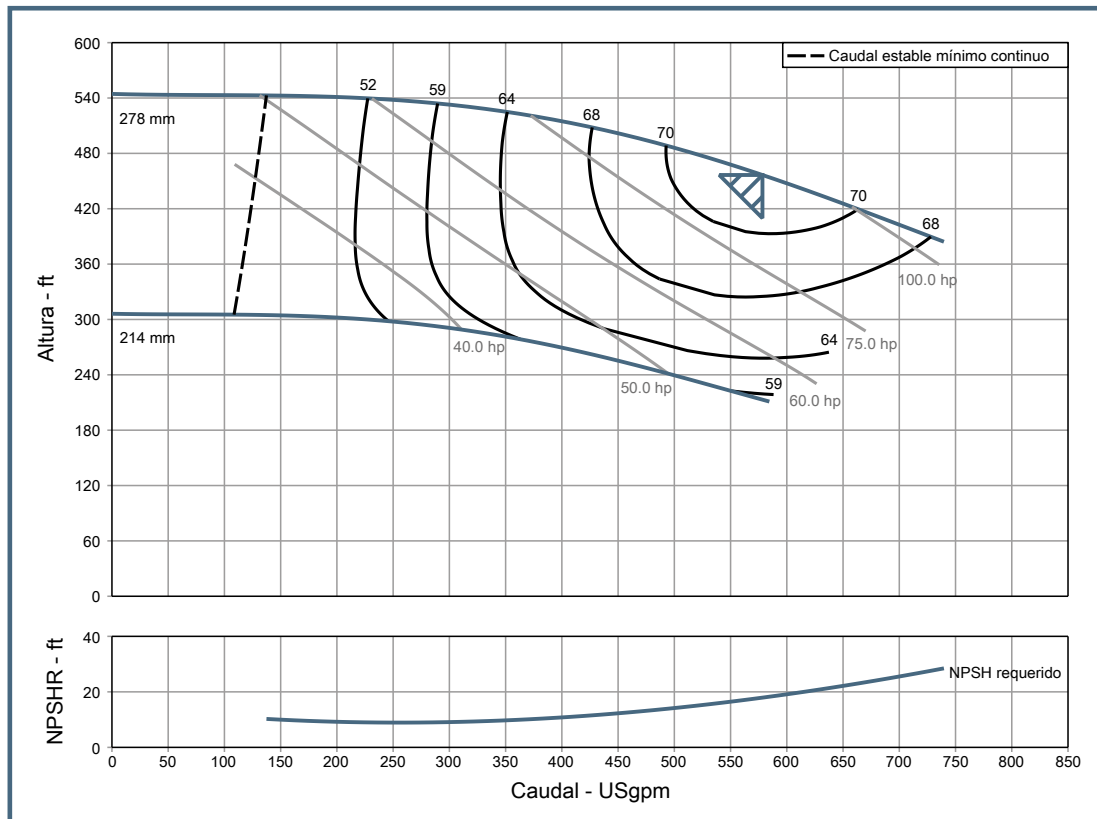
Características de la Bomba					
Tipo de bomba	Diseño		Impulsor		
Centrífuga	Eje Libre		Cerrado y balanceado ISO G 2,5		
Etapas	Sello mecánico		Temperatura del fluido		
1	Empaquetadura, cordón		194 ° F (90° C) Continua		
Modelo	Referencia	Ø Succión	Ø Descarga	Impulsor	Velocidad
125X100X250 FH PMP IRP	24016668	125 mm	100 mm	246 mm	3552 rpm

Curva de Rendimiento



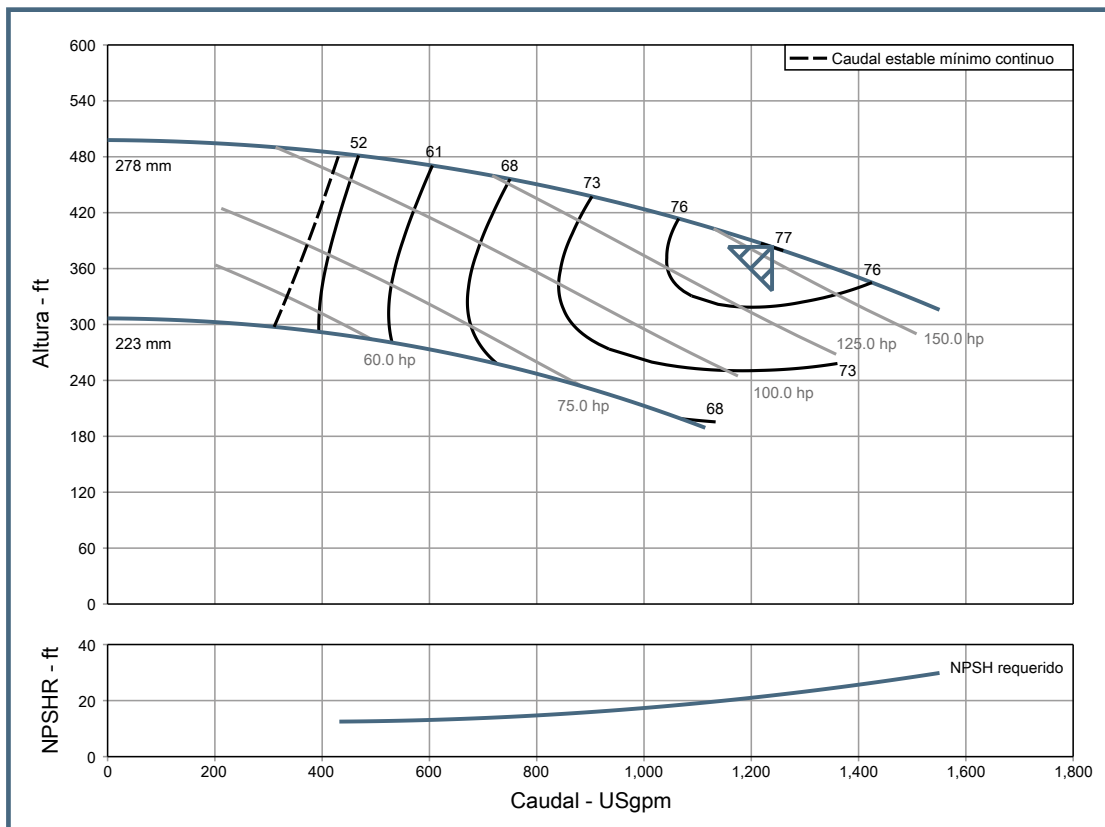
Características de la Bomba					
Tipo de bomba	Diseño		Impulsor		
Centrífuga	Eje Libre		Cerrado y balanceado ISO G 2,5		
Etapas	Sello mecánico		Temperatura del fluido		
1	Empaquetadura, cordón		194 ° F (90° C) Continua		
Modelo	Referencia	Ø Succión	Ø Descarga	Impulsor	Velocidad
100X080X250 F PMP IRP	24016669	100	80	278	3552 rpm

Curva de Rendimiento



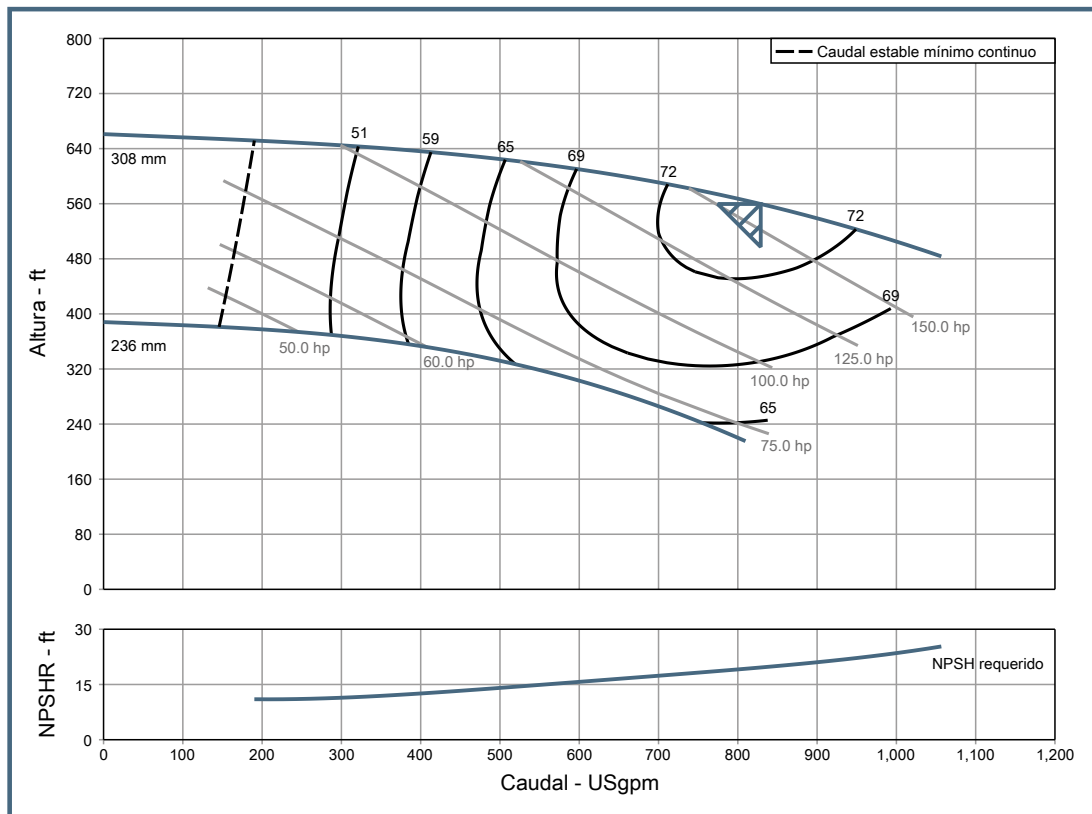
Características de la Bomba					
Tipo de bomba	Diseño		Impulsor		
Centrífuga	Eje Libre		Cerrado y balanceado ISO G 2,5		
Etapas	Sello mecánico		Temperatura del fluido		
1	Empaquetadura, cordón		194 ° F (90° C) Continua		
Modelo	Referencia	Ø Succión	Ø Descarga	Impulsor	Velocidad
125X100X250 F PMP IRP	24016670	125 mm	100 mm	278 mm	3552 rpm

Curva de Rendimiento



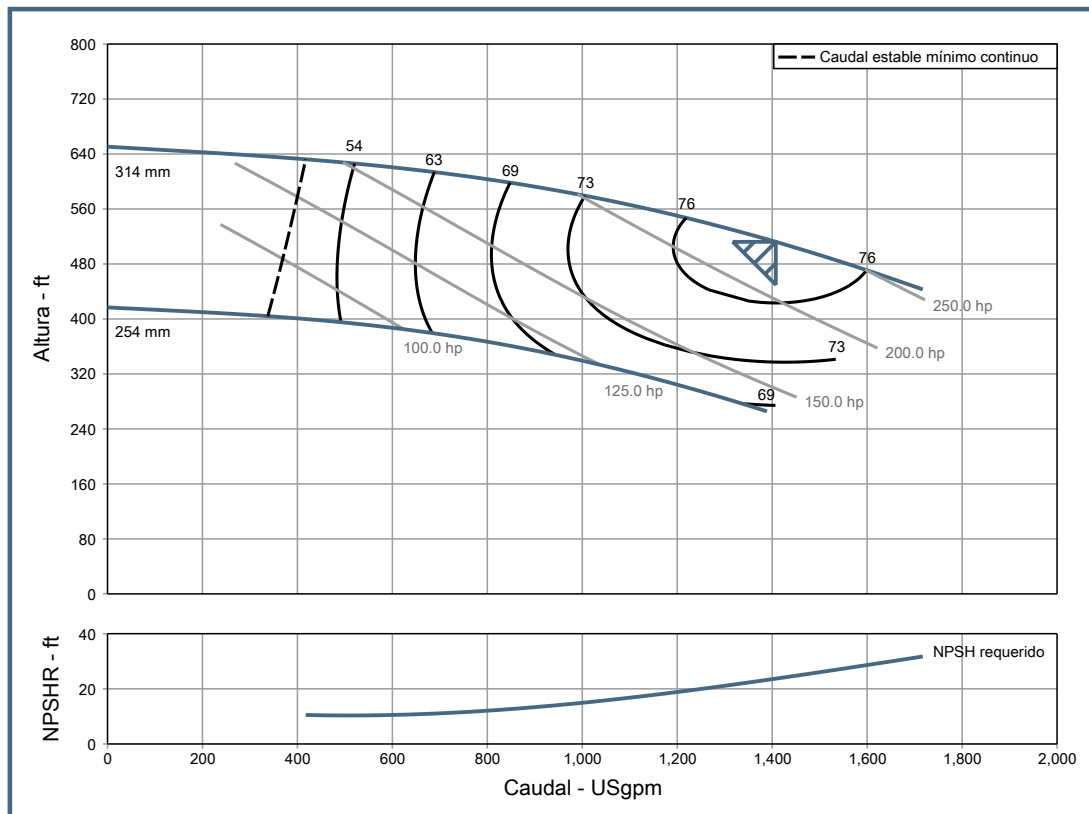
Características de la Bomba					
Tipo de bomba	Diseño		Impulsor		
Centrifuga	Eje Libre		Cerrado y balanceado ISO G 2,5		
Etapas	Sello mecánico		Temperatura del fluido		
1	Empaquetadura, cordón		194 ° F (90° C) Continua		
Modelo	Referencia	Ø Succión	Ø Descarga	Impulsor	Velocidad
125X100X315 FH PMP IRP	24016671	125 mm	100 mm	308 mm	3552 rpm

Curva de Rendimiento



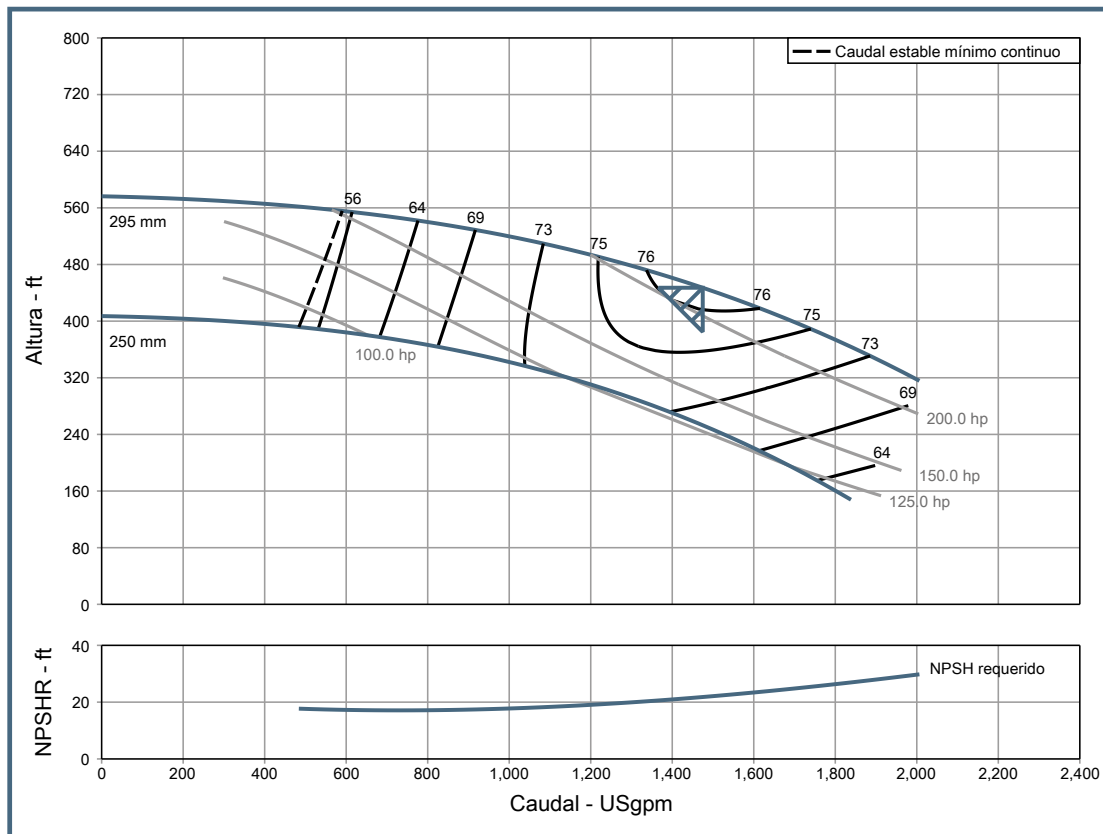
Características de la Bomba					
Tipo de bomba	Diseño		Impulsor		
Centrífuga	Eje Libre		Cerrado y balanceado ISO G 2,5		
Etapas	Sello mecánico		Temperatura del fluido		
1	Empaquetadura, cordón		194 ° F (90° C) Continua		
Modelo	Referencia	Ø Succión	Ø Descarga	Impulsor	Velocidad
125X100X315 F PMP IRP	24016672	125 mm	100 mm	314 mm	3552 rpm

Curva de Rendimiento



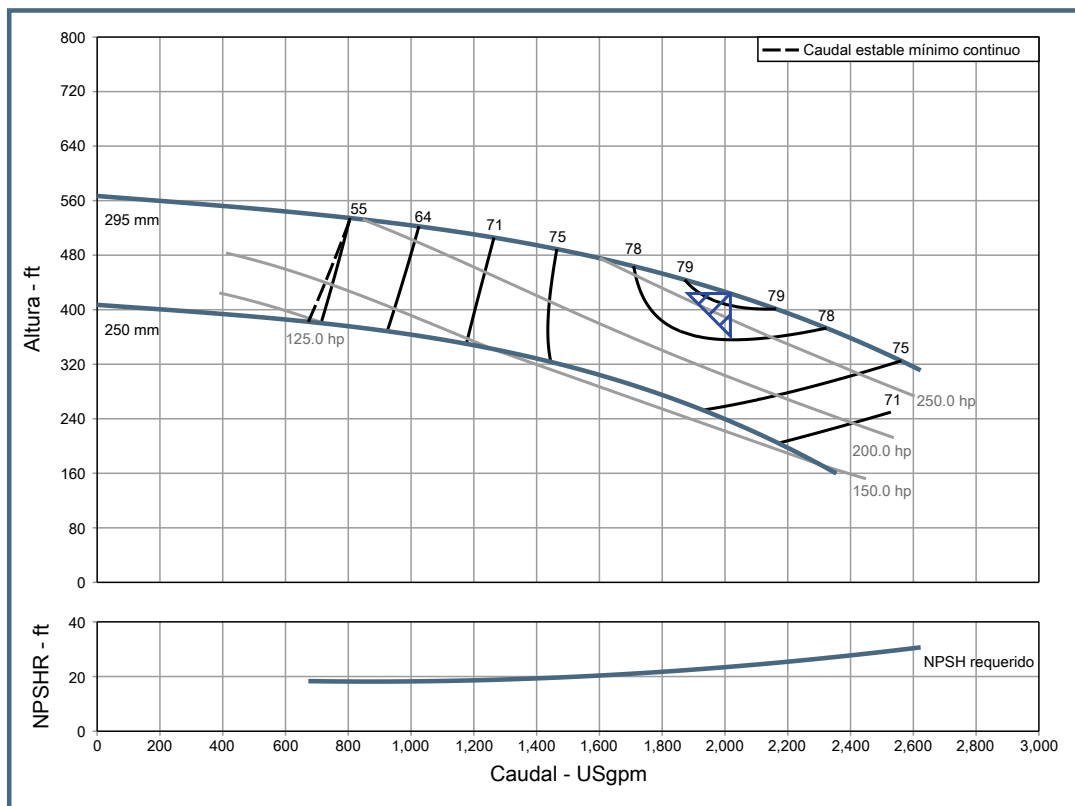
Características de la Bomba					
Tipo de bomba	Diseño		Impulsor		
Centrífuga	Eje Libre		Cerrado y balanceado ISO G 2,5		
Etapas	Sello mecánico		Temperatura del fluido		
1	Empaquetadura, cordón		194 ° F (90° C) Continua		
Modelo	Referencia	Ø Succión	Ø Descarga	Impulsor	Velocidad
150X100X315 F PMP IRP	24016673	150 mm	100 mm	295 mm	3540 rpm

Curva de Rendimiento



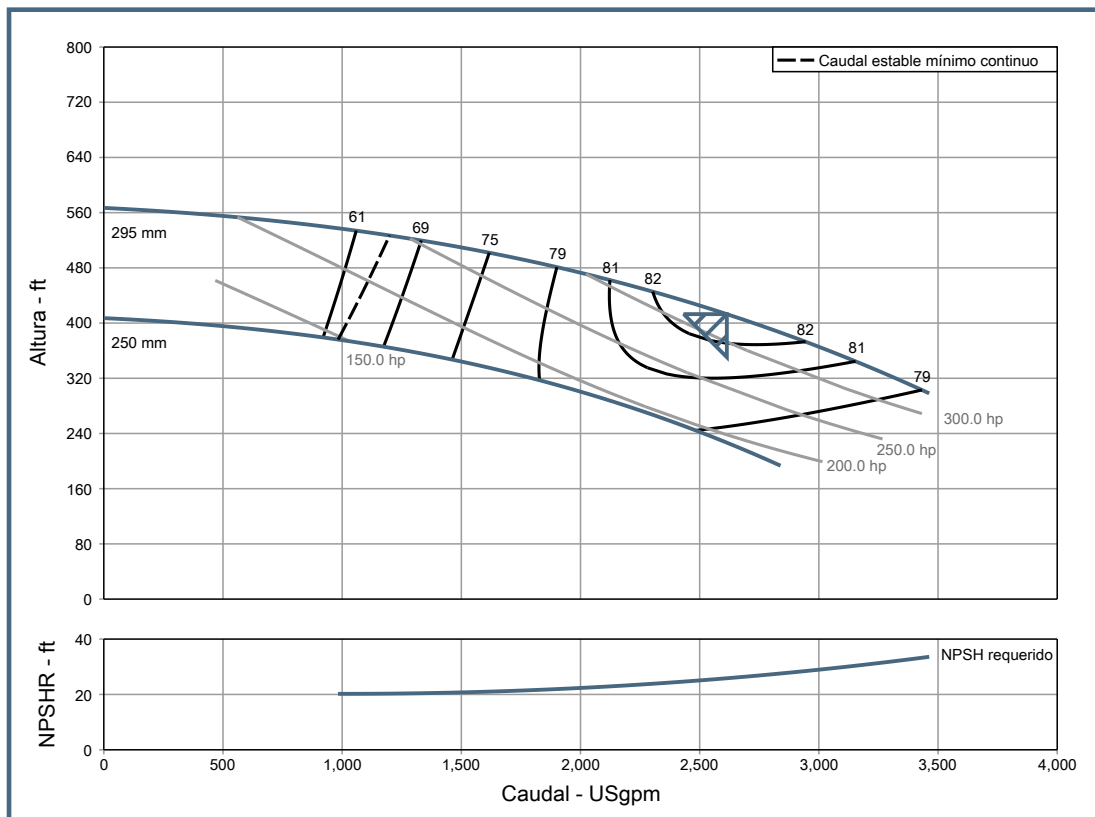
Características de la Bomba					
Tipo de bomba	Diseño		Impulsor		
Centrífuga	Eje Libre		Cerrado y balanceado ISO G 2,5		
Etapas	Sello mecánico		Temperatura del fluido		
1	Empaquetadura, cordón		194 ° F (90° C) Continua		
Modelo	Referencia	Ø Succión	Ø Descarga	Impulsor	Velocidad
200X125X315 F PMP IRP	24016674	200 mm	125 mm	295 mm	3540 rpm

Curva de Rendimiento



Características de la Bomba					
Tipo de bomba	Diseño		Impulsor		
Centrífuga	Eje Libre		Cerrado y balanceado ISO G 2,5		
Etapas	Sello mecánico		Temperatura del fluido		
1	Empaquetadura, cordón		194 ° F (90° C) Continua		
Modelo	Referencia	Ø Succión	Ø Descarga	Impulsor	Velocidad
200X150X315 F PMP IRP	24016675	200 mm	150 mm	295 mm	3540 rpm

Curva de Rendimiento



www.wdmpumps.com



■ www.wdmpumps.com

VERSIÓN	1
FECHA	26/04/24