

Motor

Motor diesel

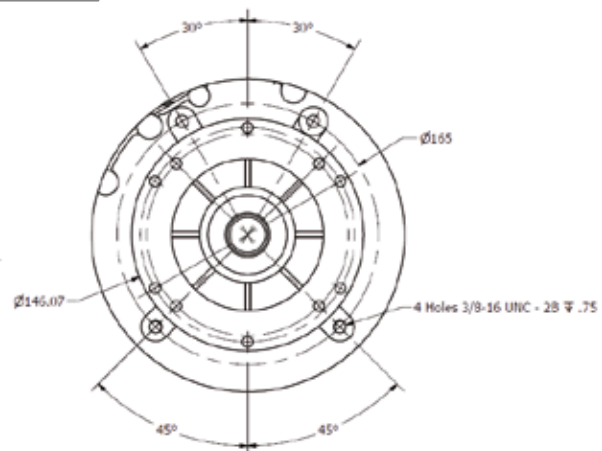
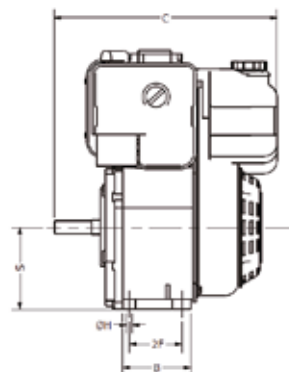
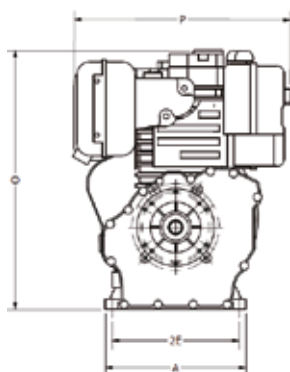
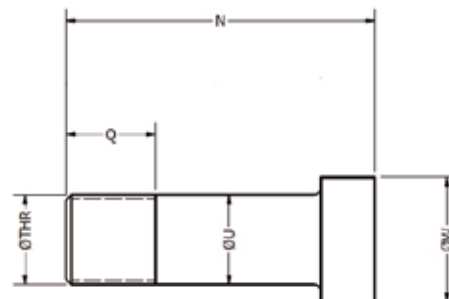
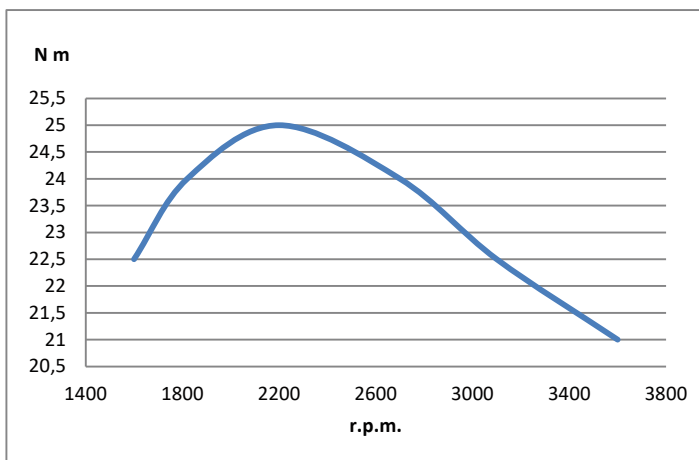
D 11 LD-R



Características del motor							
Tipo de Arranque	Combustible	Tipo de eje	Filtro de Aire	Peso	Marca	Cilindros	Desplazamiento
Retractivil	Diesel	Roscado	Si	45 Kg	Lombardini	1	442 CC
Modelo	Ref.	Diametro del piston (mm)	Carrera del piston (mm)	Consumo (l/h)	Potencia (hp)	Rpm	Empaque (HxLxW)(mm)
G 6.5 KL-C	19304	86 mm	76 mm	2,54	11	3600	600*500*450

C	S	ØH	2F	B	P	O	2E	A	ØTHR*	Q	ØU	N	ØW
385	155	11	100	130	403	512	240	266	1-14 UNS	25,4	25,4	87,7	28

* Medidas en pulgadas, las demas en milímetros.



Fecha última revisión
2017-5-2

Nota: Las especificaciones técnicas están sujetas a cambios sin previo aviso.

www.barnes.com.co