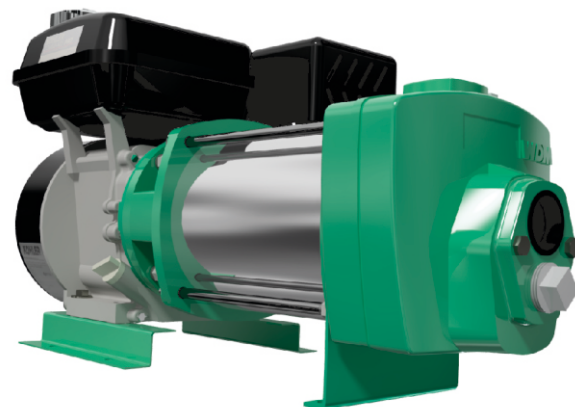


Modelo	Ref.	Potencia (HP)	H max. (mca) *	Q max. (GPM) **	Etapas	Succión	Descarga	Peso (Kg)
JG 1 65-5 KL	1G0068	6.5	90	45	5	1-1/4"	1"	47.7

* La altura (H) máxima se logra con la válvula totalmente cerrada. (mca= metros columna de agua).

** El caudal (Q) máximo se logra con la válvula totalmente abierta. (gpm= galones por minuto).

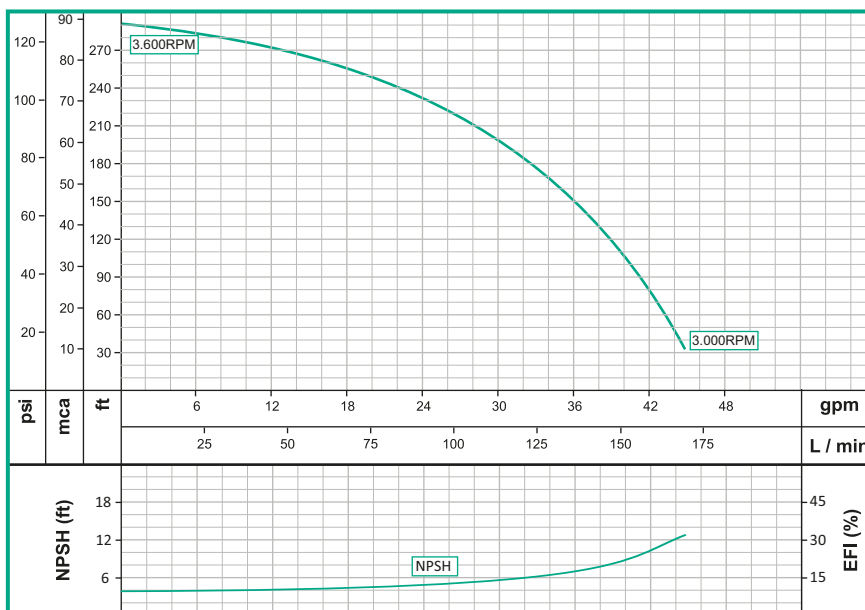


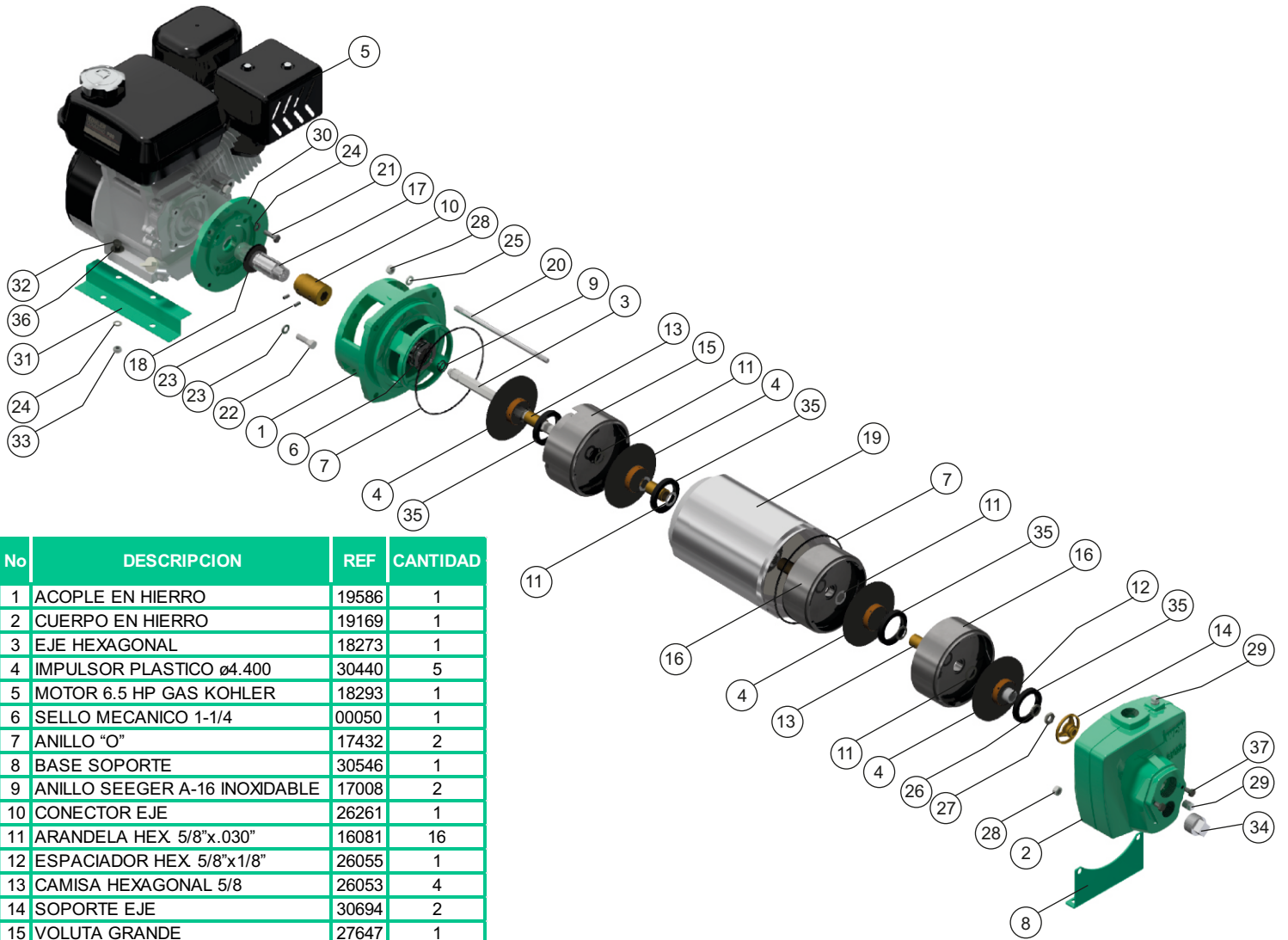
Materiales	
Cuerpo	Hierro fundido ASTMA-48, Clase 30
Impulsor	Noryl
Sello mecánico	Carbón/Cerámica/Buna-N
Acople intermedio	Hierro fundido ASTMA-48, Clase 30
Volutas	Hierro fundido ASTMA-48, Clase 30
Empaques	Buna Nitrilo

Características de la bomba	
Tipo de bomba	Centrífuga
Tipo de acoplamiento	Monobloque
Succión	1-1/4" NPT
Descarga	1" NPT
Tipo de impulsor	Cerrado <small>Balanceado dinámicamente según ISO G6.3</small>
Cantidad de impulsores	5
Tipo de sello	Sello mecánico 1-1/4" TIPO 21
Temperatura Max. Líquido	158° F (70 ° C) Continua

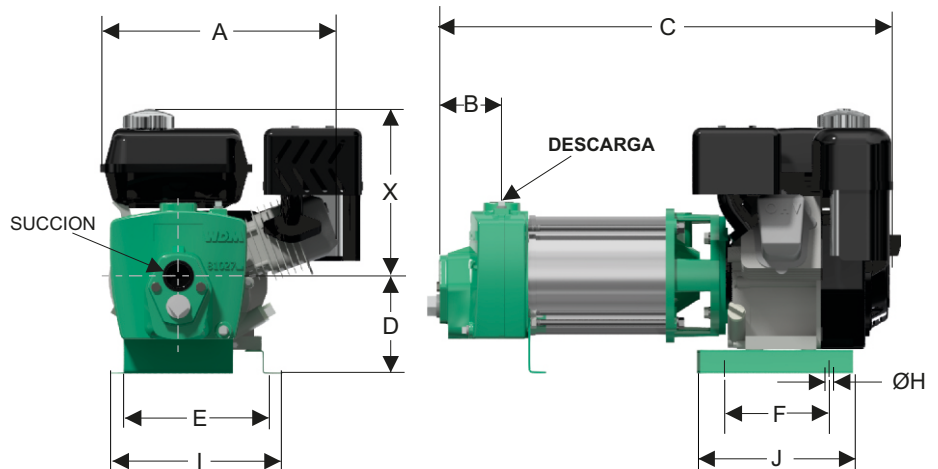
Características del Motor	
Tipo	Gasolina
Potencia	6.5hp
Marca	Kohler
Cilindros	1
Velocidad	3.600 RPM
Arranque	Retractiv
Capacidad del tanque	3.6 litros
Consumo combustible	0.5 galón / hora

Aplicaciones	
•	Aprovisionamiento de aguas limpias
•	Extracción de agua en pozos llanos y profundos
•	Lavado a presión de maquinaria
•	Lavado de establos
•	Llenado de tanque elevados
•	Riego por aspersión
•	Sistemas de trabajo pesado





No	DESCRIPCION	REF	CANTIDAD
1	ACOPLE EN HIERRO	19586	1
2	CUERPO EN HIERRO	19169	1
3	EJE HEXAGONAL	18273	1
4	IMPULSOR PLASTICO ø4.400	30440	5
5	MOTOR 6.5 HP GAS KOHLER	18293	1
6	SELLO MECANICO 1-1/4	00050	1
7	ANILLO "O"	17432	2
8	BASE SOPORTE	30546	1
9	ANILLO SEEGER A-16 INOXIDABLE	17008	2
10	CONECTOR EJE	26261	1
11	ARANDELA HEX 5/8"x.030"	16081	16
12	ESPACIADOR HEX 5/8"x1/8"	26055	1
13	CAMISA HEXAGONAL 5/8	26053	4
14	SOPORTE EJE	30694	2
15	VOLUTA GRANDE	27647	1
16	VOLUTA PEQUEÑA	27644	4
17	CAMISA EJE MOTOR	24778	1
18	ARANDELA EN CAUCHO	05163	1
19	FUNDA TUBULAR	21173	1
20	ESPARRAGO DE 3/8"NC	22579	4
21	TORNILLO DE 5/16"x1"NF	16663	4
22	TORNILLO DE 3/8"x 1" NC	02037	4
23	TORNILLO BSC 1/4"NC	16652	2
24	ARANDELA PRESION 5/16"	02602	8
25	ARANDELA PRESION 3/8" INOX	02616	4
26	ARANDELA PRESION 1/2" INOX	02609	1
27	TUERCA 1/2" NF INOX RECORTA	02523	1
28	TUERCA 3/8"NC	02521	6
29	TAPON GALV 1/4" NPT	03201	2
30	DISCO ADAPTADOR	24768	1
31	BASE EN LAMINA	18448	2
32	TORNILLO 5/16"x1-1/2"NC	18929	4
33	TUERCA 5/16"NC	02501	4
34	TAPON GALV 1"NPT	03205	1
35	COPA "U"	20371	5
36	ARANDELA 5/16"	02552	4
37	TORNILLO 5/16 x 1/2"	02221	2



DIMENSIONES EN MILIMETROS

MODELO	SUCxDESC	C	D	A	B	E	I	F	J	X	øH
JG 1 65-5	1-1/4" x 1"	658	139	338	89	215	245	114	219	236	11