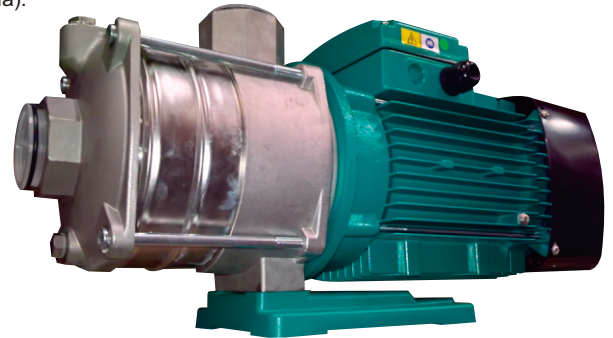


Modelo	Ref.	Potencia (HP)	Voltaje (v)	Amperaje (+fs)	H max. (mca) *	Q max. (GPM) **	Etapas	Succión	Descarga	Peso (Kg)
VHSE 8 3-40 HF	E0778	4.0	220/440	11.1	78	70	3	1-1/2"	1-1/2"	28.0

* La altura (H) máxima se logra con la válvula totalmente cerrada. (mca= metros columna de agua).

** El caudal (Q) máximo se logra con la válvula totalmente abierta. (gpm= galones por minuto).

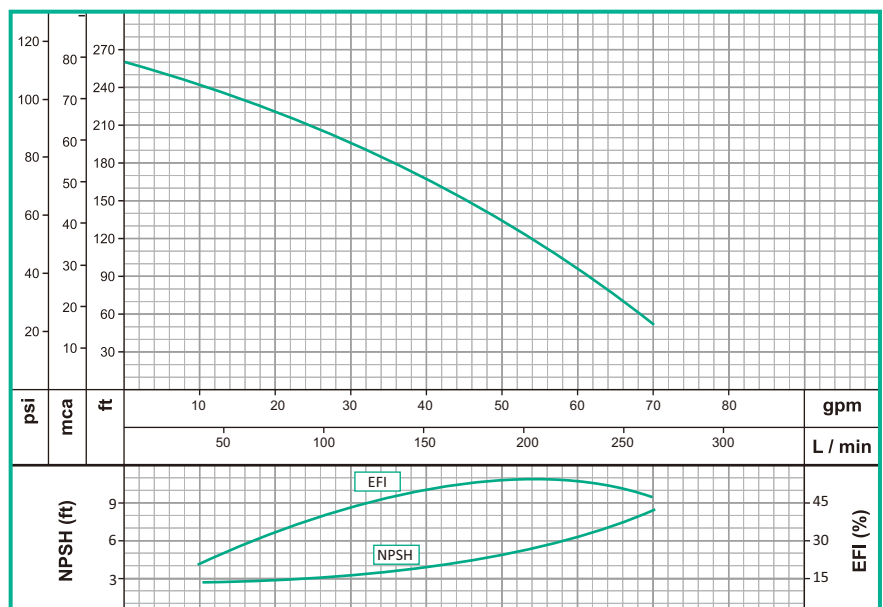


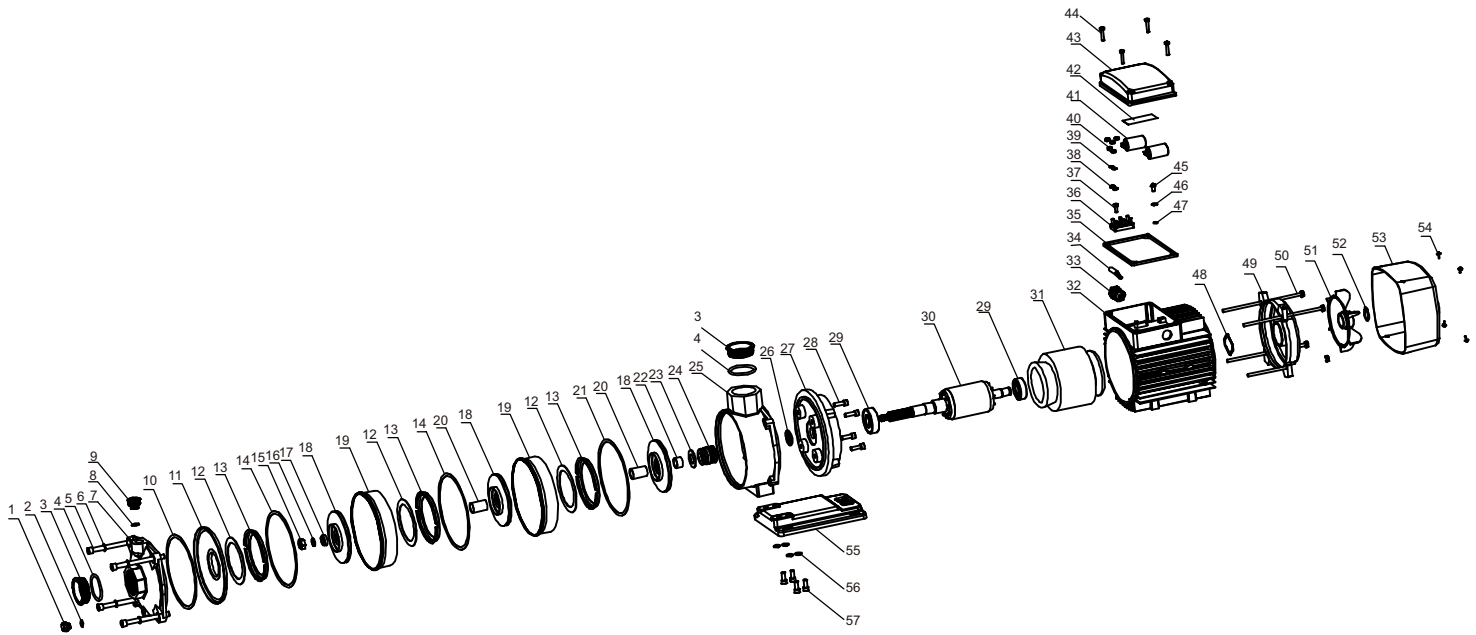
Materiales	
Cuerpo	Acero Inoxidable 304
Impulsor	Acero Inoxidable 304
Sello mecánico	Carbón/Cerámica/Buna-N
Acople intermedio	Acero Inoxidable 304
Voluta	Acero Inoxidable 304

Características de la bomba	
Tipo de bomba	Centrífuga
Tipo de acoplamiento	Monobloque
Succión	1-1/2" NPT
Descarga	1-1/2" NPT
Tipo de impulsor	Cerrado <small>Balaceado dinámicamente según ISO G6,3</small>
Cantidad de impulsores	3
Tipo de sello	Sello mecánico
Temperatura Max. Líquido	158° F (70 ° C) Continua

Características del Motor	
Tipo	Eléctrico
Potencia	4.0 Hp
Velocidad	3.450 RPM (nominal)
Aislamiento	Clase F
Voltaje	220/440
Factor de servicio	1.0
Frecuencia	60Hz
Fases	3

Aplicaciones	
•	Aprovisionamiento de aguas limpias
•	Recirculación de agua en torres de enfriamiento
•	Refrigeración de maquinaria/Circuitos de recirculación
•	Sistemas de Presión
•	Equipos contra incendio
•	Riego por goteo





Item	Parte No	Descripcion	Cantidad	Item	Parte No	Descripcion	Cantidad
1	CM8-30-1	TAPON DE DRENAJE	1	30	CM8-30-30	ROTOR	1
2	CM8-30-2	O-RING $\phi 9,2 \times 2,4$	1	31	CM8-30-31	ESTATOR	1
3	CM8-30-3	TAPA PLASTICA 1-1/2"	2	32	CM8-30-32	CARCASA MOTOR	1
4	CM8-30-4	O-RING $\phi 46 \times 3,5$	2	33	CM8-30-33	RACOR SALIDA DEL CABLE	1
5	CM8-30-5	TORNILLO SOCKET M8x130 G5 ZINC	4	34	CM8-30-34	CABLE	1
6	CM8-30-6	ARANDELA DE PRESION $\phi 8$	4	35	CM8-30-35	EMPAQUE BORNERA	1
7	CM8-30-7	SECCION DE ENTRADA	1	36	CM8-30-36	BORNA DE CONEXION	1
8	CM8-30-8	O-RING $\phi 15 \times 2,4$	1	37	CM8-30-37	TORNILLO PHILLIPS M4x10	1
9	CM8-30-9	TAPON DE CEBADO G3/8	1	38	CM8-30-38	ARANDELA DENTADA $\phi 4$	2
10	CM8-30-10	EMPAQUE PLANO TAPA DE ENTRADA $\phi 143$	1	39	CM8-30-39	ARANDELA PLANA $\phi 4$ ZINC	2
11	CM8-30-11	TAPA DE ENTRADA VOLUTAS	1	40	CM8-30-40	TUERCA HEX M4 ZINCADA	5
12	CM8-30-12	EMPAQUE TEFLON ANILLO EXTERIOR	3	41	CM8-30-41	CONDENSADOR 25uF/450V	2
13	CM8-30-13	ANILLO EXTERIOR PARA IMPULSOR	3	42	CM8-30-42	DIAGRAMA DE CONEXIÓN	1
14	CM8-30-14	EMPAQUE PLANO $\phi 147$	2	43	CM8-30-43	TAPA BORNERA	1
15	CM8-30-15	TUERCA M10	1	44	CM8-30-44	TORNILLO PHILLIPS M4x25	4
16	CM8-30-16	ARANDELA DE PRESION $\phi 10$	1	45	CM8-30-45	TORNILLO PHILLIPS M5x10	2
17	CM8-30-17	ANILLO DE FIJACION IMPULSOR	2	46	CM8-30-46	ARANDELA DE PRESION $\phi 5$	2
18	CM8-30-18	IMPULSOR CM8-30	3	47	CM8-30-47	ARANDELA PLANA $\phi 5$ ZINC	2
19	CM8-30-19	VOLUTA	2	48	CM8-30-48	ARANDELA ONDULADA	1
20	CM8-30-20	CAMISA L=28,5	1	49	CM8-30-49	ESCUDO MOTOR TRASERO	1
21	CM8-30-21	EMPAQUE PLANO $\phi 145$	1	50	CM8-30-50	TORNILLO HEX. M5x180	4
22	CM8-30-22	CAMISA CORTA L=9,5	1	51	CM8-30-51	VENTILADOR	1
23	CM8-30-23	ESPACIADOR $\phi 30 \times 17,5 \times 1,5$	1	52	CM8-30-52	ANILLO FIJACION VENTILADOR	1
24	CM8-30-24	SELLO MECANICO	1	53	CM8-30-53	CUBIERTA DE VENTILADOR	1
25	CM8-30-25	SECCION DE SALIDA	1	54	CM8-30-54	TORNILLO PHILLIPS CON ARANDELA M4x8	4
26	CM8-30-26	DEFLECTOR	1	55	CM8-30-55	BASE	1
27	CM8-30-27	ACOPLE MOTOR-BOMBA	1	56	CM8-30-56	ARANDELA PRESION $\phi 6$ ZINCADO	4
28	CM8-30-28	TORNILLO HEX M6x18 G5 ZINC	4	57	CM8-30-57	TORNILLO HEX. M6x16 ZINCADO	4
29	CM8-30-29	RODAMIENTO DE BOLAS 6205	2				

