



www.barnes.com.co

Bombas ISO 80X50-315 CZSO

Características de la bomba

Tipo de bomba	Norma	Acoplamiento	Tipo de impulsor			Cierre del eje	Temperatura máx. líquido		
Centrífuga horizontal	ISO 2858	Universal	Cerrado, en hierro.			Sello mecánico	100°C		
Modelo	Ref.	Ø Succión	Ø Descarga	Etapas	Ø Impulsor	Velocidad (rpm)	H máx. (mca) *	Q máx. (gpm) **	
ISO 80X50-315 CZSO	E0493	3" B	2" B	1	342 mm	1.800 (nominal)	58	283	
						3.600 (nominal)	227	560	

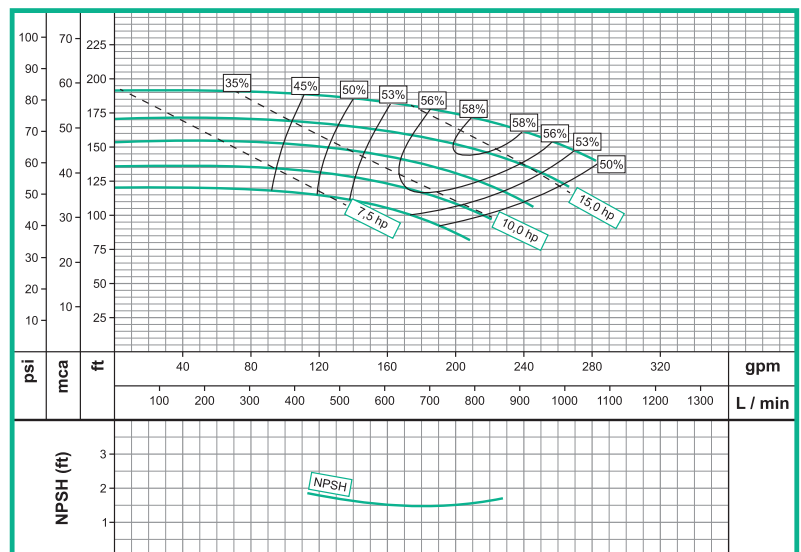
* La altura (H) máxima se logra con la válvula totalmente cerrada. (mca= metros columna de agua).

** El caudal (Q) máximo se logra con la válvula totalmente abierta. (gpm= galones por minuto).

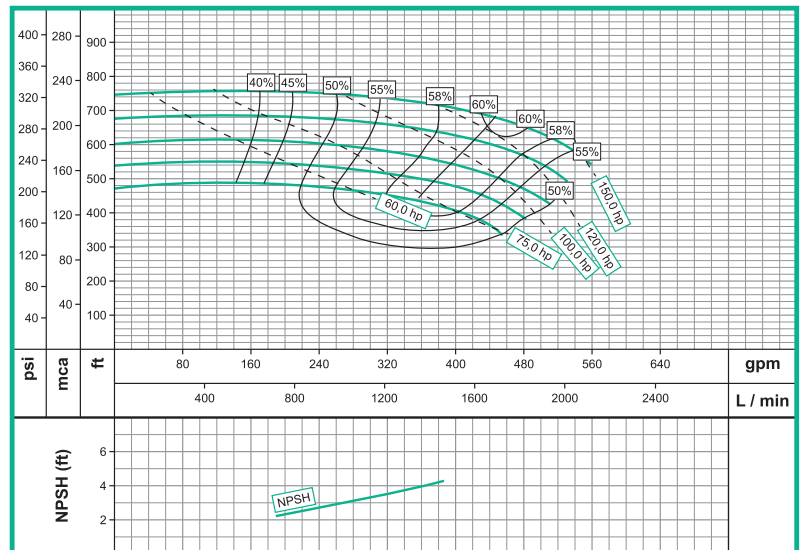
B: Brida Ansi 125 (No incluye contrabridas).

Curvas de rendimiento

1.800 rpm



3.600 rpm



Fecha última revisión

2015-02-20

Nota: Las especificaciones técnicas están sujetas a cambios sin previo aviso.