

Características de la bomba

Modelo	Ref.	Ø Succión	Ø Descarga	Ø Impulsor	Velocidad (rpm)	H máx. (mca) *	Q máx. (gpm) **
3065 A05	0601483	2" B	1" B	9,500"	1.800	30	79
					3.600	120	137

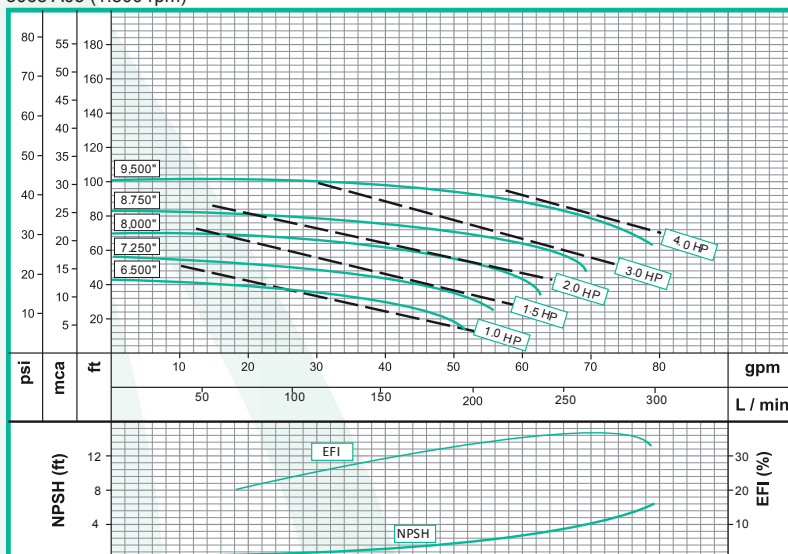
* La altura (H) máxima se logra con la válvula totalmente cerrada. (mca= metros columna de agua).

** El caudal (Q) máximo se logra con la válvula totalmente abierta. (gpm= galones por minuto).

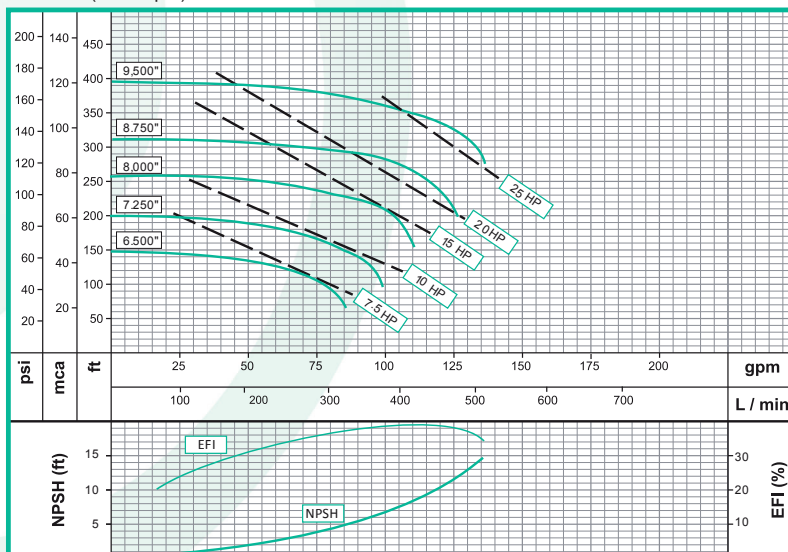
B= Brida Norma ASME/ANSI B16.1 Classes 125.

Curvas de rendimiento

3065 A05 (1.800 rpm)



3065 A05 (3.600 rpm)



Aplicaciones

Sector agrícola
Industria
Construcción
Institucional

- Acueductos
- Bombeo de agua con sólidos en suspensión
- Equipos de trabajo pesado y continuo
- Industria Petrolera
- Industria Petroquímica
- Industria Química
- Manejo de combustibles
- Sistemas contraincendio
- Sistemas de presión