



Modelo	Ref.	Potencia (HP)	Voltaje	Etapas	H max. (mca) *	Q max. (GPM) **	Succión	Descarga	Peso (kg)
VE 1.25 20-4-1	1G0503	2.0	110/220	4	70	50	1-1/2"	1-1/4"	46
VE 1.25 20-4	1G0502	2.0	220/440	4	70	50	1-1/2"	1-1/4"	51
VE 1.25 30-5-1	1G0505	3.0	220	5	92	50	1-1/2"	1-1/4"	47
VE 1.25 30-5	1G0504	3.0	220/440	5	92	50	1-1/2"	1-1/4"	48

* La altura (H) máxima se logra con la válvula totalmente cerrada. (mca= metros columna de agua).

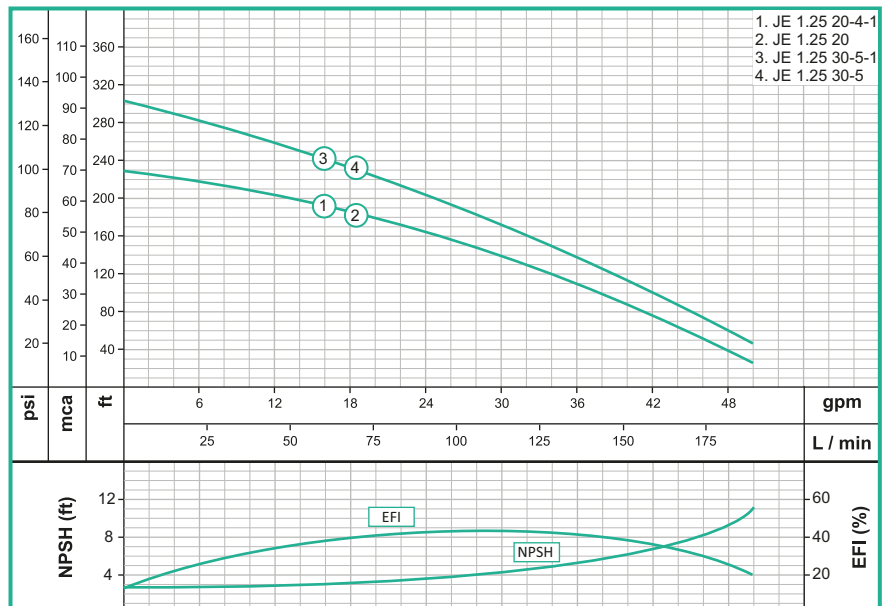
** El caudal (Q) máximo se logra con la válvula totalmente abierta. (gpm= galones por minuto).

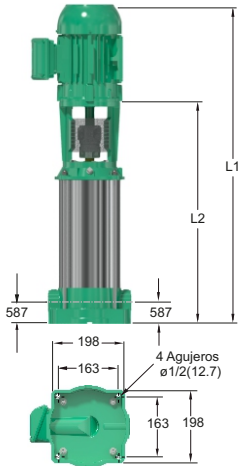
Materiales	
Cuerpo	Hierro fundido ASTM A-48, Clase 30
Impulsor	Noryl
Sello mecánico	Carbón /Cerámica/Buna-N
Acople intermedio	Hierro fundido ASTM A-48, Clase 30
Voluta	Hierro fundido ASTM A-48, Clase 30
Empaques	Buna Nitrilo

Características de la bomba	
Tipo de bomba	Centrífuga
Tipo de acoplamiento	Monobloque
Succión	1-1/2" NPT
Descarga	1-1/4" NPT
Tipo de impulsor	Cerrado <small>Balanceado dinámicamente según ISO G6,3</small>
Cantidad de impulsores	4 ó 5 Según modelo
Tipo de sello	Sello mecánico 1" TIPO 21
Temperatura Max. Líquido	158° F (70 ° C) Continua

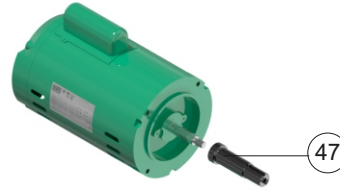
Características del Motor	
Tipo	Eléctrico
Potencia	2.0 ó 3.0 (Según modelo)
Diseño	56J o JM (según modelo)
Velocidad	3.600 RPM (nominal)
Voltaje	220/440
Factor de servicio	1.2 ó 1.15 (Según modelo)
Frecuencia	60Hz
Fases	1
Clase de Aislamiento F para Trifásicos	
Clase de Aislamiento B para Monofásicos	

Aplicaciones	
• Aprovisionamiento de aguas limpias	
• Extracción de agua de pozos llanos y profundos	
• Lavaderos de Autos	
• Llenado de tanques elevados	
• Riego por Aspersión	
• Sistemas contra incendio	
• Sistemas de presión	





DETALLE MOTOR BOMBAS MONOFASICAS



DIMENSIONES EN MILIMETROS

MODELO	SUCxDESC	L1	L2
VE 1,25 20-4	1-1/2" x 1-1/4"	835	560
VE 1,25 20-4-1	1-1/2" x 1-1/4"	830	560
VE 1,25 30-5	1-1/2" x 1-1/4"	885	610
VE 1,25 30-5-1	1-1/2" x 1-1/4"	880	610

No	DESCRIPCION	REF	CANT DAD			
			20-4-1	20-4	30-5-1	30-5
1	ACOPLE EN HIERRO	19602	1	1	1	1
2	ADAPTADOR DE MOTOR	19603	1	1	1	1
3	CUERPO EN HIERRO	19167	1	1	1	1
4	EJE HEXAGONAL	18265	1	1		
4	EJE HEXAGONAL	18266			1	1
5	IMPULSOR ø4.200"	30420	4	4		
5	IMPULSOR ø4.500"	30453			5	5
6	MOTOR 2,0 HP MONOFASICO	25300	1			
6	MOTOR 2,0 HP TRIFASICO	13977		1		
6	MOTOR 3,0 HP MONOFASICO	25298			1	
6	MOTOR 3,0 HP TRIFASICO	13978				1
7	SELLO MECÁNICO 1" T21	00025	1	1	1	1
8	ANILLO "O"	17431	2	2	2	2
9	ANILLO SEEGER A-16 INOX	17008	2	2	2	2
10	CAMISA PORTASELLO	26266	1	1	1	1
11	ARANDELA HEX.5/8"x.030"	16081	8	8	14	14
12	ARANDELA HEX.5/8"x.100"	26055	2	2	2	2
13	CAMISA HEXAGONAL 5/8"	26053	4	4	5	5
14	CAMISA HEX. 5/8"x9/16"	26054	1	1	1	1
15	SOPORTE EJE	09409	1	1	1	1
16	VOLUTA GRANDE	27647	1	1	1	1
17	VOLUTA PEQUEÑA	27644	3	3	4	4
18	TAPA PORTA SELLO	22721	1	1	1	1
19	EMPAQUE DE CAUCHO	20390	1	1	1	1
20	FUNDA TUBULAR	21182	1	1		
20	FUNDA TUBULAR	21181			1	1
21	ESPARRAGO DE 3/16" NF	02437	4	4		
21	ESPARRAGO DE 3/16" NF	02438			4	4
22	ESPARRAGO DE 3/8" NC	02331	4	4		
22	ESPARRAGO DE 3/8" NC	02332			4	4
23	TORNILLO 3/8"x1" NC	02037	8	8	8	8
24	TORNILLO 1/4" x 3/4 NC	16670	1	1	1	1
25	TORNILLO 5/16" x 3/4" NC	02219	4	4	4	4
26	TORNILLO BCC 5/16"x1-1/4"NC	16677	6	6	6	6
27	TORNILLO BSC 1/4"x1/2" NC	16652	2	2	2	2
28	TONILLO 3/8" x 3/4"NC	02195	1	1	1	1
29	ARANDELA DE PRESION 3/16"	23653	4	4	4	4
30	ARANDELA DE PRESION 3/8"	02602	4	4	4	4
31	TUERCA 3/16" NF	30182	4	4	4	4
32	TUERCA 1/2" NF	2522	1	1	1	1
33	TUERCA 3/8" NC	02521	4	4	4	4
34	TUERCA CIEGA 3/8" NC	02500	4	4	4	4
35	TAPON 1/4" NPT	03217	1	1	1	1
36	TAPA FINAL VOLUTA	22740	1	1	1	1
37	ARANDELA DE PRESION 1/2 INOXIDABLE	02609	1	1	1	1
38	COPA "U"	20371	4	4	5	5
39	ARANDELA DE RETENCION	26704	1	1	1	1
40	ARANDELA DE RETENCION	26714	1	1	1	1
41	ACOPLE CONECTOR MOTOR	12310	2	2	2	2
42	MALLA DE PROTECCION	31506	2	2	2	2
43	TORNILLO No6-32x5/16	21765	4	4	4	4
44	TAPON 3/8"	15000	1	1	1	1
45	TAPON DE PURGA	03238	1	1	1	1
46	TUERCA DE 5/16NC	02501	6	6	6	6
47	CAMISA MOTOR 56J A JM	23746		1		1
48	EMPAQUE TAPA PORTASELLO	17435	1	1	1	1

