



| Modelo | Ref. | RPM | H max. (mca) * | Q max. (GPM) ** | Succión | Descarga | Peso (Kg) |
|--------|--------|-------|----------------|-----------------|---------|----------|-----------|
| QU 2 | 1E0025 | 1.750 | 29 | 260 | 2-1/2" | 2" | 49.0 |
| QU 2 | 1E0025 | 3.500 | 110 | 390 | 2-1/2" | 2" | 49.0 |

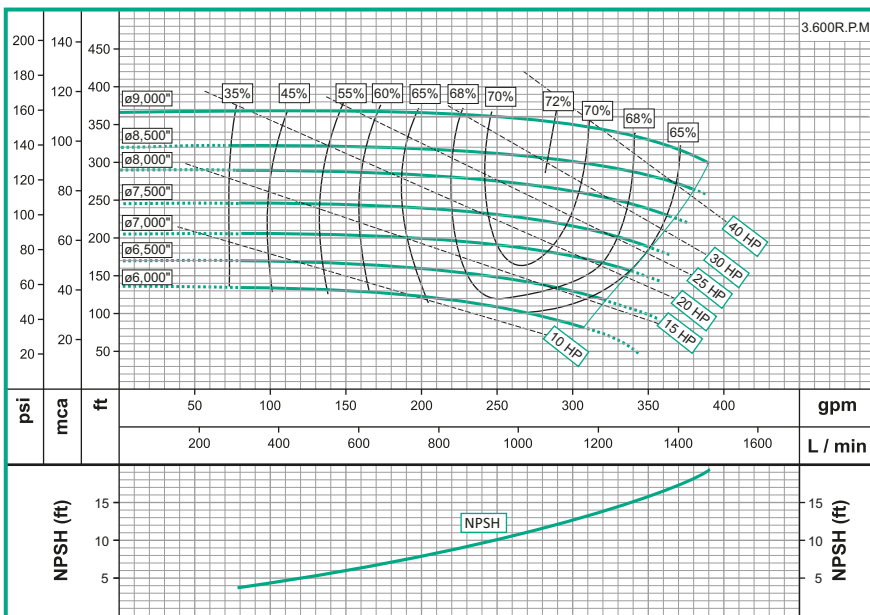
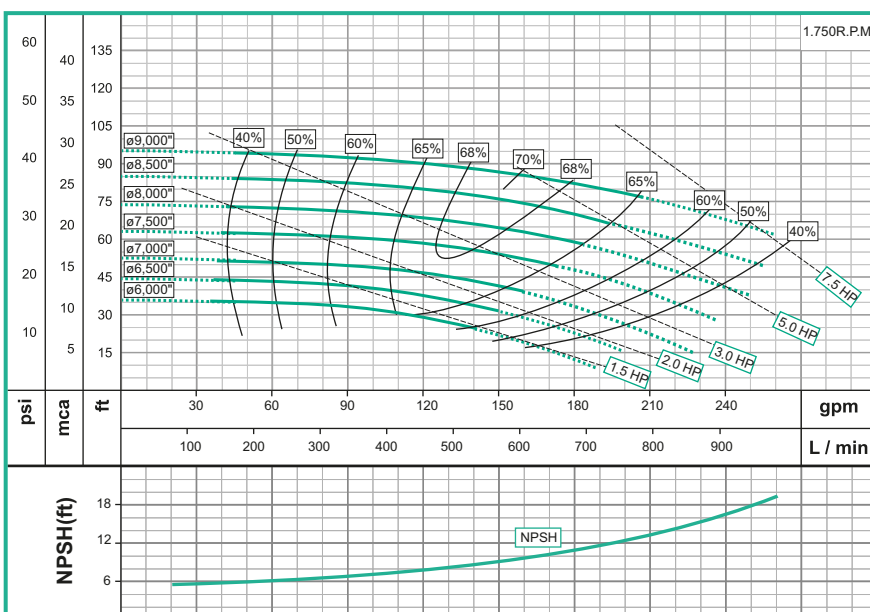
* La altura (H) máxima se logra con la válvula totalmente cerrada. (mca= metros columna de agua).

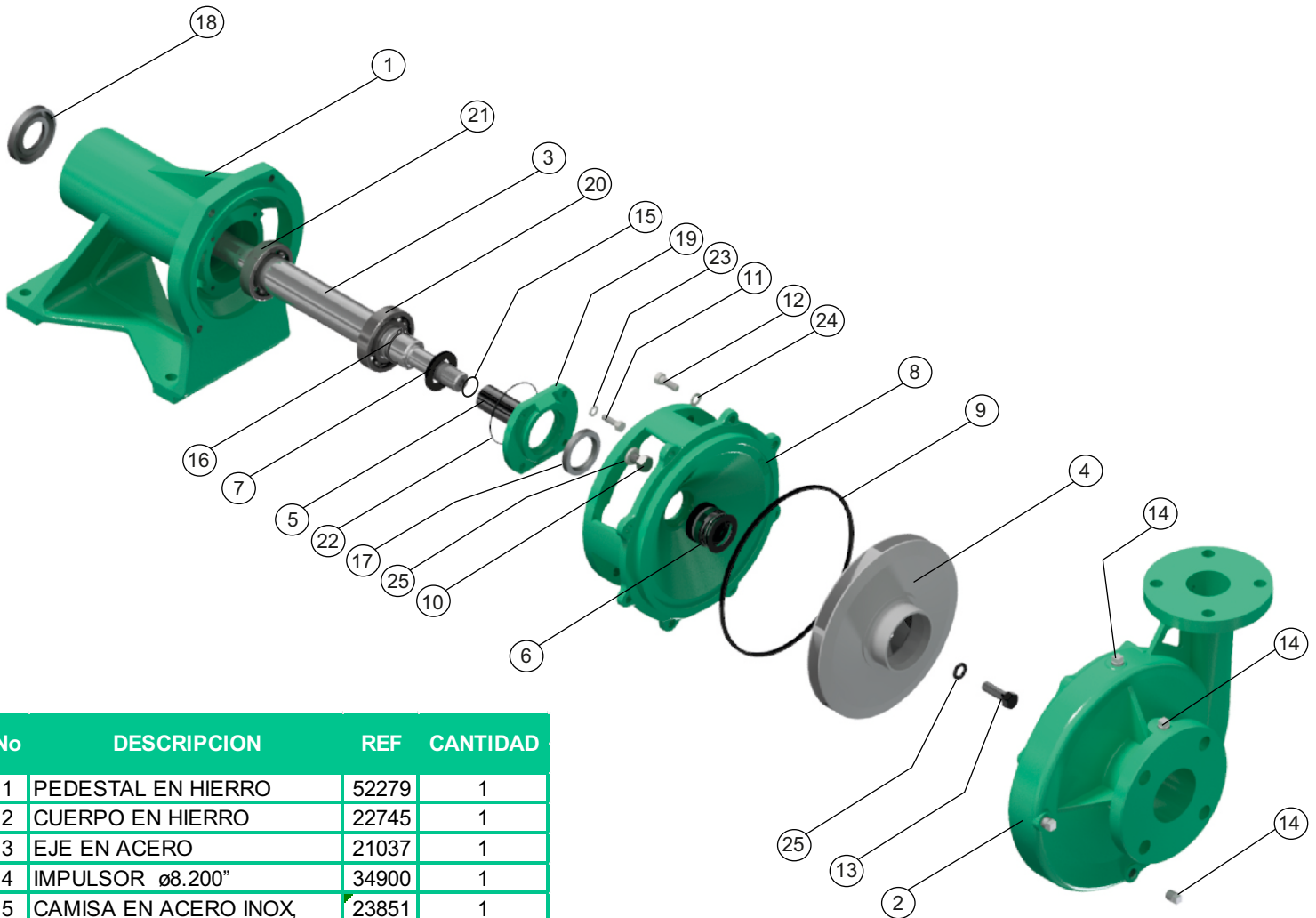
** El caudal (Q) máximo se logra con la válvula totalmente abierta. (gpm= galones por minuto).

| Materiales | |
|-------------------|------------------------------------|
| Cuerpo | Hierro fundido ASTM A-48, Clase 30 |
| Impulsor | Hierro fundido ASTM A-48, Clase 30 |
| Sello mecánico | Carbón/Cerámica/Buna-N |
| Acople intermedio | Hierro fundido ASTM A-48, Clase 30 |
| Empaques | Buna Nitrilo |
| Soporte Pedestal | Hierro fundido ASTM A-48, Clase 30 |
| Eje | Acero de alta resistencia |

| Características de la bomba | |
|-----------------------------|--|
| Tipo de bomba | Centrífuga |
| Tipo de acoplamiento | Eje libre |
| Succión | 2-1/2" NPT Brida 125lb |
| Descarga | 2" NPT Brida 125lb |
| Tipo de impulsor | Cerrado <small>Balanceado dinámicamente según ISO G6.3</small> |
| Cantidad de impulsores | 1 |
| Tipo de sello | Sello mecánico 1-1/4" TIPO 21 |
| Temperatura Max. Líquido | 158° F (70 ° C) Continua |

| Aplicaciones | |
|--------------|--|
| • | Aprovisionamiento de aguas limpias |
| • | Recirculación de agua en torres de enfriamiento |
| • | Refrigeración de maquinaria/Circuitos de recirculación |
| • | Sistemas de Presión |
| • | Equipos contra incendio |
| • | Plantas de tratamiento |
| • | Riego por goteo |
| • | Llenado de tanque bajo y tanque alto |





| No | DESCRIPCION | REF | CANTIDAD |
|----|------------------------------|-------|----------|
| 1 | PEDESTAL EN HIERRO | 52279 | 1 |
| 2 | CUERPO EN HIERRO | 22745 | 1 |
| 3 | EJE EN ACERO | 21037 | 1 |
| 4 | IMPULSOR ø8.200" | 34900 | 1 |
| 5 | CAMISA EN ACERO INOX, | 23851 | 1 |
| 6 | SELLO MECANICO 1-1/4" | 00050 | 1 |
| 7 | ARANDELA EN CAUCHO | 05163 | 1 |
| 8 | ACOPLE EN HIERRO | 22026 | 1 |
| 9 | ANILLO CUADRADO | 21297 | 1 |
| 10 | TORNILLO 1/2" x 1-1/4" NC | 02224 | 4 |
| 11 | TORNILLO 5/16" x 1" NC | 02408 | 4 |
| 12 | TORNILLO 3/8" x 1" NC | 02037 | 8 |
| 13 | TORNILLO 1/2" x 1-1/2" INOX. | 02230 | 1 |
| 14 | TAPON 1/4" NPT | 03201 | 6 |
| 15 | ANILLO "O" 2-020 | 17433 | 1 |
| 16 | ANILLO SEEGER A-40 | 30650 | 1 |
| 17 | RETENEDOR 480625 | 24997 | 1 |
| 18 | RETENEDOR 357210 | 52097 | 1 |
| 19 | TAPA RODAMIENTO | 30651 | 1 |
| 20 | RODAMIENTO 6207ZZ | 19847 | 1 |
| 21 | RODAMIENTO 6208ZZ | 52098 | 1 |
| 22 | ANILLO "O" | 26997 | 1 |
| 23 | ARANDELA PRESION DE 5/16" | 02602 | 4 |
| 24 | ARANDELA PRESION DE 3/8" | 02604 | 8 |
| 25 | ARANDELA PRESION DE 1/2" | 02608 | 5 |

