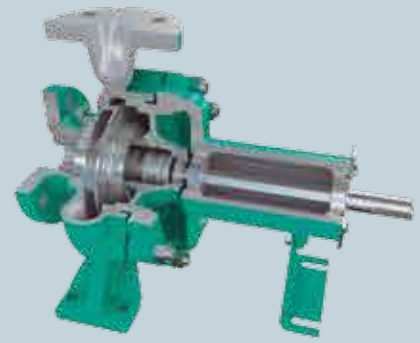


# Bombas IS Industrial Service

## HIERRO

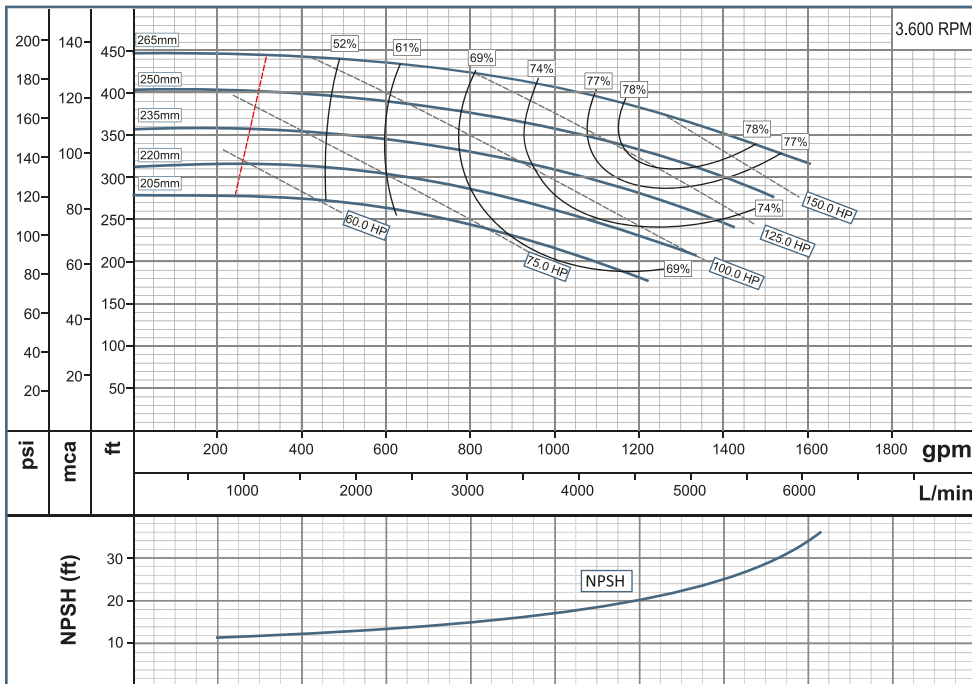
Acople Universal

### IU 125X100X250



#### Características de la bomba

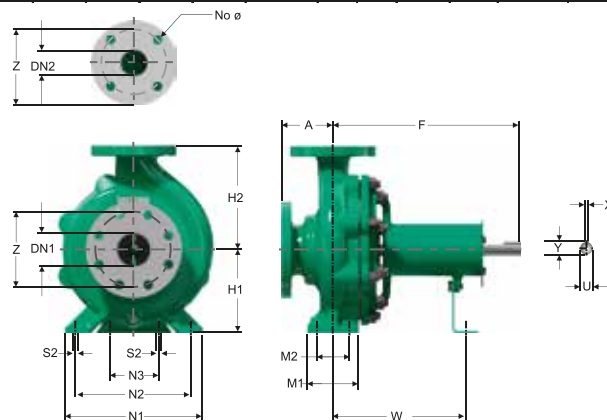
Tipo de bomba	Acoplamiento	Tipo de impulsor	Temperatura máx. líquido	Sello Mecánico	Velocidad (rpm)		
Centrífuga	Universal	Cerrado Balancado ISO (G 6.3)	90 °	1 3/4" Tipo 21	3600 rpm		
Modelo	Ref.	Ø Succión	Ø Descarga	H máx. (mca) *	Q máx. (gpm) **	Etapas	Peso Kg
IU 125x100x250	1K0424	125mm	100 mm	135	1629	1	102,1



#### Aplicaciones

- \* Suministro de Agua
- \* Riego
- \* Drenaje
- \* Sistema de calentamiento
- \* Sistema de Aire Condicionado
- \* Servicio de agua
- \* Agua Caliente

FLANGE		PUMP DIMENSIONS				SUPPORT DIMENSIONS					HOLES FOR		FLANGE DN1		FLANGE DN2		SHAFT END					
DN1	DN2	A	F	H1	H2	M1	M2	N1	N2	N3	W	S1	S2	Z	No	DIAM	Z	No	DIAM	U	X	Y
125	100	140	470	225	280	160	120	400	315	110	329,5	18	13	210	8	18	180	8	18	32	10	35



Dimensiones en milímetros

Fecha última revisión

2017-5-2

Nota: Las especificaciones técnicas están sujetas a cambios sin previo aviso.

[www.barnes.com.co](http://www.barnes.com.co)