

WDM

PUMPS



NE

Bombas Sumergibles para Aguas Residuales

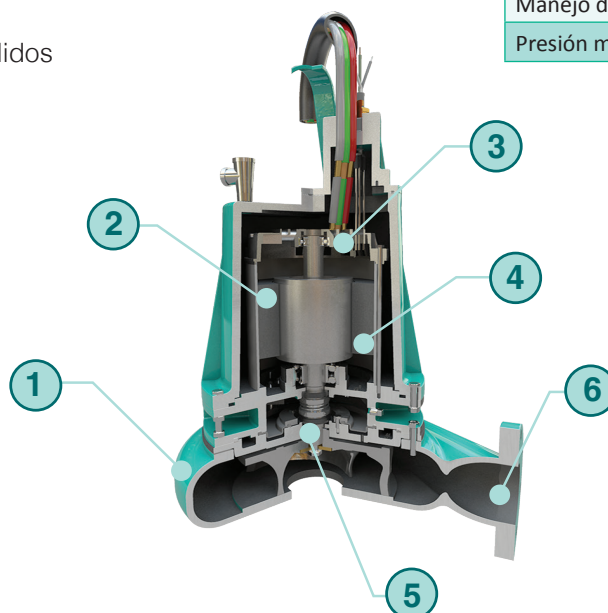
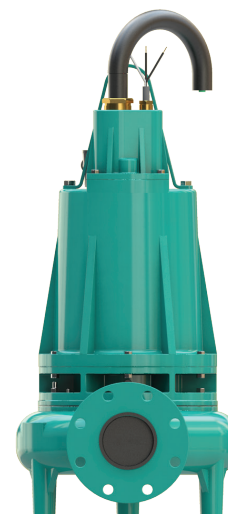
WDM Water Systems

Beneficios

- Diseño de alta eficiencia
- Impulsores cerrados, doble succión, proporciona el equilibrio hidráulico eliminando empuje axial.
- Variedad de tamaños
- Variedad de aplicaciones
- Fácil mantenimiento

Aplicaciones

- Industria en general
- Torres de enfriamiento
- Municipal
- Minería
- Manejo de aguas residuales
- Industria azucarera
- Industria papelera
- Bombeo de agua con sólidos en suspensión
- Power generation

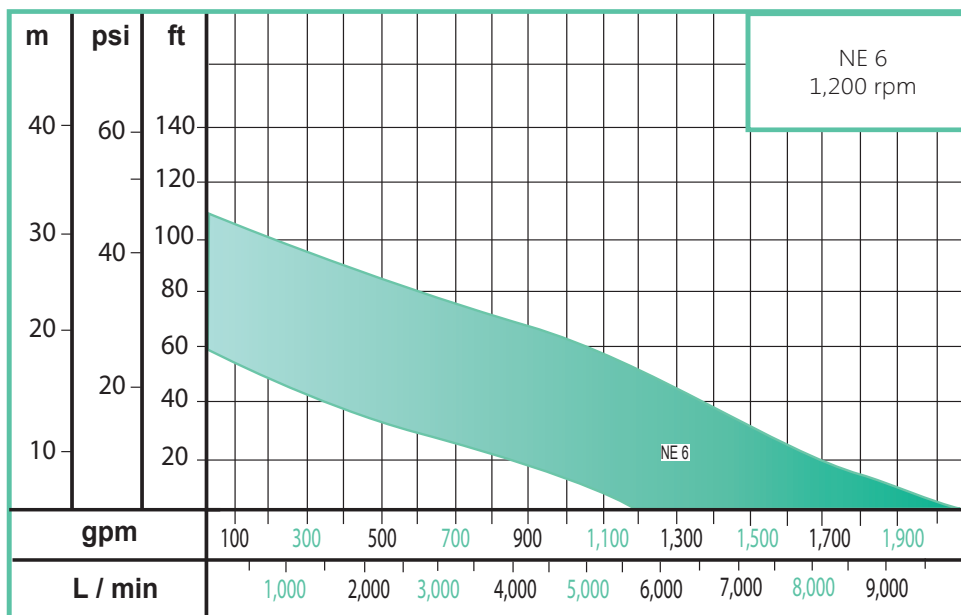
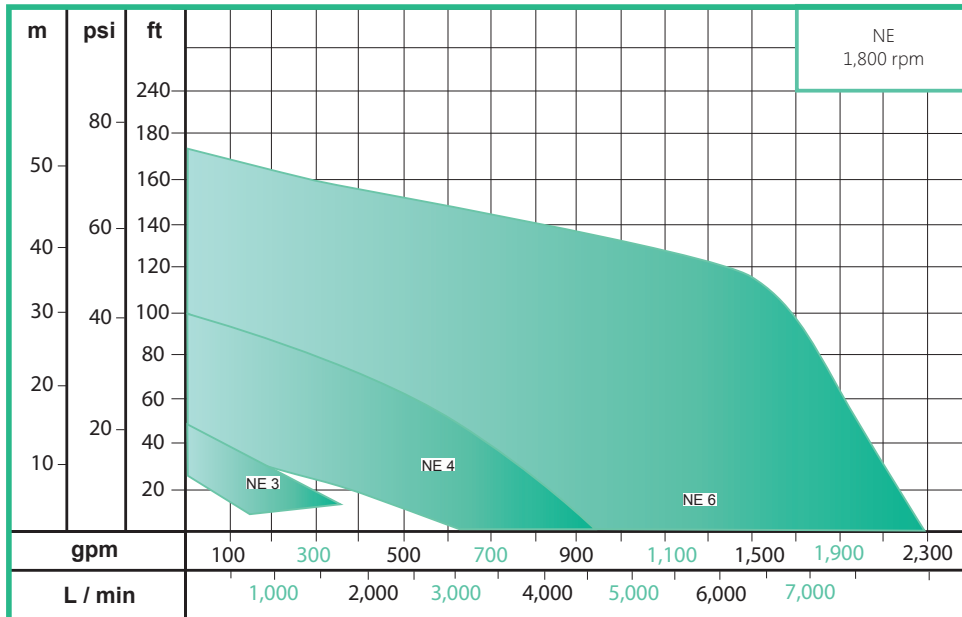


- | | |
|--|---|
| <ul style="list-style-type: none"> ① Construcción del cuerpo en hierro ② Partes húmedas y construcción en hierro fundido ③ Motores NEMA B sumergibles, de hasta 60 hp | <ul style="list-style-type: none"> ④ Doble sello mecánico estándar Tipo 1 de silicón/Buna-N ⑤ Impulsor de hierro semi abierto ⑥ Descarga de hasta 6" |
|--|---|

Límites de Operación

Gasto	Hasta 2,275 gpm
Carga	Hasta 50 mca
Temperatura	Hasta 70 °C
Descarga	Hasta 6"
Manejo de Sólidos	Hasta 3"
Presión máxima	71 psi

Gráfica de Selección



Model	Suc.	Desc.	hp
NE 2	1.75"	2"	0.4
NE 3	1.75"	3"	0.5 - 2
NE 4	3.5"	4"	4.5 - 15
NE 6	5.5"	6"	9 - 75

WDM Water Systems

Somos una multinacional que desde 1961 fabrica Bombas para Agua y Sistemas de Bombeo con tecnología, calidad y respaldo técnico de orden mundial, ofreciendo soluciones integrales a la industria, la construcción y los sectores institucional y agrícola. Actualmente tenemos presencia en toda América, con plantas instaladas en México, Estados Unidos, Colombia, Argentina y Panamá. Manejamos una red de distribución en toda la República Mexicana, otorgando a nuestros distribuidores todas las ventajas como mayoristas.



Nuestros productos se utilizan en la extracción, conducción y elevación de agua. Sus aplicaciones más comunes son el manejo del agua potable, agua de lluvia y aguas negras, desinundaciones, procesamiento de granos, suministro de agua en edificios, lavado de vehículos, maquinaria y establos, aumento de presión en tuberías de suministro, extinción de incendios, riego por aspersión, minería, recirculación de agua en piscinas y torres de enfriamiento, plantas de tratamiento de agua, drenajes y construcción en general.

Para cumplir con todas estas aplicaciones, dentro de nuestro portafolio contamos con Bombas Autocebantes, Multietapas, Mediana y Alta Presión, Servicios Generales, Sumergibles para Aguas Residuales, Sumergibles para Pozo Profundo y Caseras, entre otras.



- Estados Unidos
- México
- Guatemala
- Panamá
- Colombia
- Argentina

Distribuido por:



www.wdmpumps.com

info@wdmpumps.com

■ **Monterrey**
Tel. (81) 8000 0550

■ **Guadalajara**
Tel. (33) 3812 9481

■ **Hermosillo**
Tel. (66) 2207 1158

■ **México**
Tel. (55) 6387 8896