

Características Bomba

Tipo de Bomba	Centrífuga
Tipo de enganche	Monobloque
Tipo de Impulsor	CERRADO
Número de Impulsores	1
Tipo de sellado	Carbón / Cerámica / Buna-N
Max. temperatura líquida	140°F (60° C) Continua

Características

- Carbón / Cerámica / Buna-N
- Cuerpo en Noryl
- 2 1/4" Succión / 2 1/4" Descarga
- Impulsor cerrado en hierro

Aplicaciones

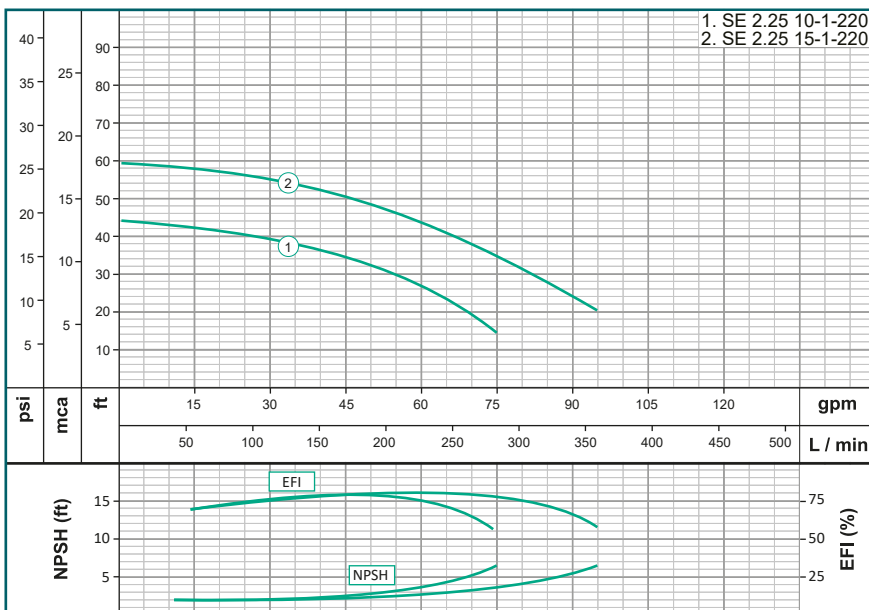
- Bomba para piscinas, con prefiltro incorporado de grandes dimensiones, que junto a las excelentes prestaciones hidráulicas que ofrece, genera una altísima capacidad de filtración.
- Filtro con tapa transparente en policarbonato que permite observar fácilmente el interior del cesto prefiltro.

Modelo	Ref.	Potencia (HP)	Amperaje (Amps)	H max. (mca) *	Q max. (GPM) **	Succión	Descarga	Peso (Kg)
SE 2.25 10-1-220	E0943	1.0	3.8	12.5	90	2-1/4"	2-1/4"	9.7
SE 2.25 15-1-220	E0942	1.5	5.8	17.5	105	2-1/4"	2-1/4"	10.9

* La altura (H) máxima se logra con la válvula totalmente cerrada. (mca= metros columna de agua).

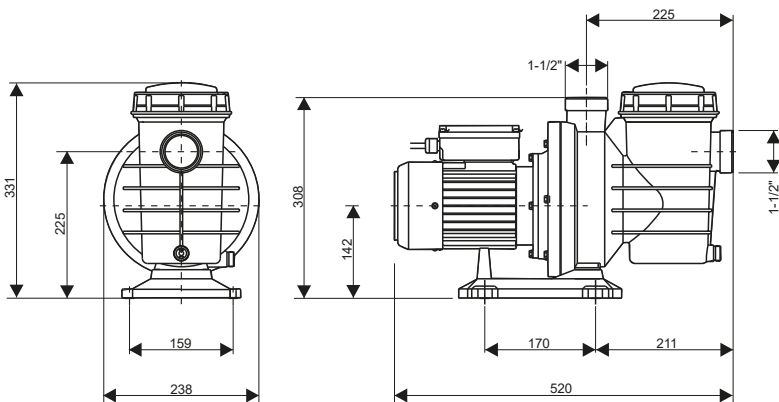
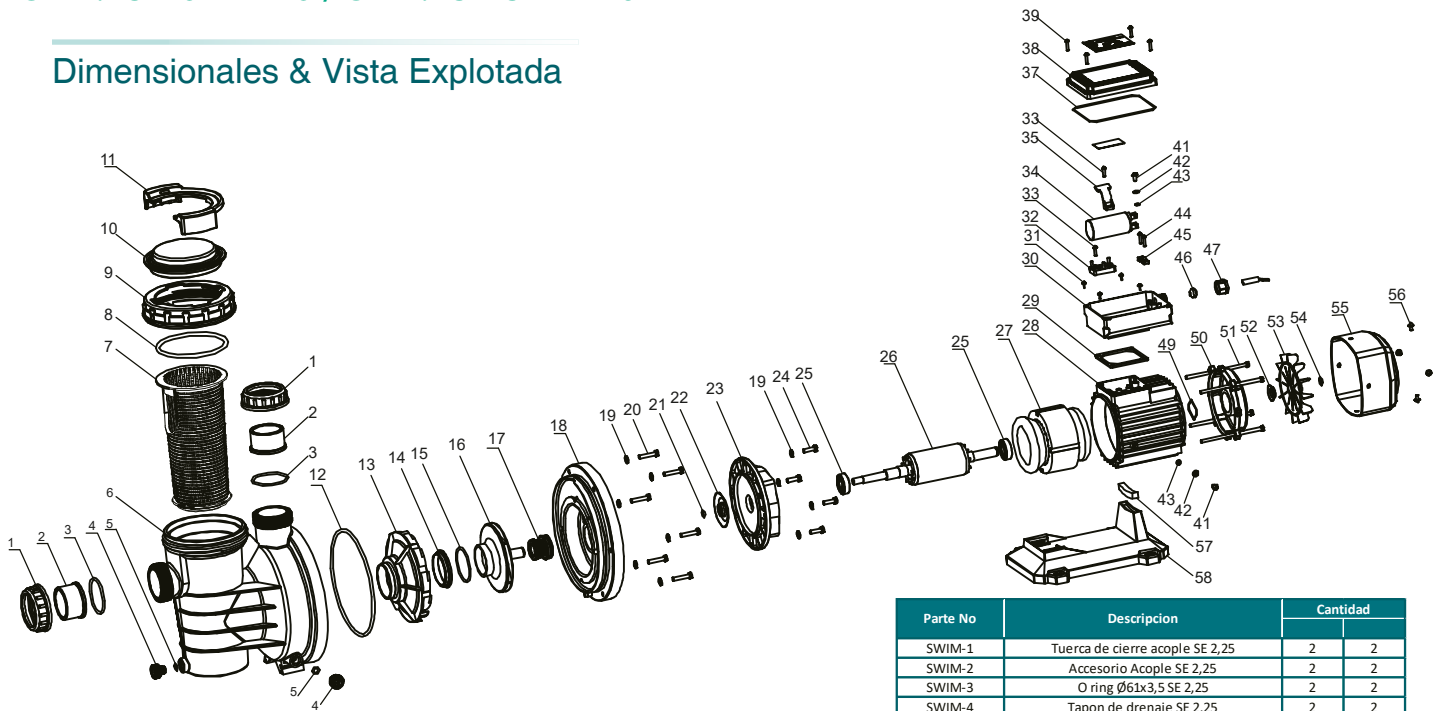
** El caudal (Q) máximo se logra con la válvula totalmente abierta. (gpm= galones por minuto).

Curva de Rendimiento



SE 2.25 10-2-220 / SE 2.25 15-2-220

Dimensionales & Vista Explotada



Parte No	Descripción	Cantidad	
SWIM-1	Tuerca de cierre acople SE 2,25	2	2
SWIM-2	Accesorio Acople SE 2,25	2	2
SWIM-3	O ring Ø61x3,5 SE 2,25	2	2
SWIM-4	Tapon de drenaje SE 2,25	2	2
SWIM-5	O ring Ø11,2x2,4 SE 2,25	2	2
SWIM-6	Cuerpo de bomba SE 2,25	1	1
SWIM-7	Filtro SE 2,25	1	1
SWIM-8	O ring Ø118x6,3 SE 2,25	1	1
SWIM-9	Tuerca retencion cubierta SE 2,25	1	1
SWIM-10	Cubierta transparente SE 2,25	1	1
SWIM-11	Manillar giratorio SE 2,25	1	1
SWIM-12	O ring Ø188x4,5 SE 2,25	1	1
SWIM-13	Difusor SE 2,25	1	1
SWIM-14	Anillo separador SE 2,25	1	1
SWIM-15	O ring Ø58,8x3,1 SE 2,25	1	1
SWIM50-16	Impulsor 1,5 HP SE 2,25	1	
SWIM100-16	Impulsor 1,5 HP SE 2,25		1
SWIM-17	Sello Mecanico LX16 SE 2,25	1	1
SWIM-18	Disco adaptador SE 2,25	1	1
SWIM-19	Arandela empaque SE 2,25	10	10
SWIM-20	Trn hex M6x30 Zinc SE 2,25	6	6
SWIM-21	O ring Ø11,2x2,4 SE 2,25	1	1
SWIM-22	Retenedor SE 2,25	1	1
SWIM-23	Brida acople SE 2,25	1	1
SWIM-24	Trn hex M6x20 Zinc SE 2,25	4	4
SWIM-25	Rodamiento bolas 6202 SE 2,25	2	2
SWIM-26	Eje rotor SE 2,25	1	1
SWIM-27	Estator SE 2,25	1	1
SWIM-28	Base motor SE 2,25	1	1
SWIM-29	Empaque tapa caja conexión SE 2,25	1	1
SWIM-30	Caja conexión SE 2,25	1	1
SWIM-31	Trn ph M4x8 Zinc SE 2,25	4	4
SWIM-32	Bornera SE 2,25	1	1
SWIM-33	Trn autorroscante Ø3,5x13 SE 2,25	2	2
SWIM50-34	Capacitor 10µF/450V SE 2,25		1
SWIM100-34	Capacitor 20µF/450V SE 2,25		1
SWIM-35	Retenedor capacitor SE 2,25	1	1
SWIM-37	O ring Ø120x2 SE 2,25	1	1
SWIM-38	Tapa caja conexión SE 2,25	1	1
SWIM-39	Trn autorroscante Ø3,5x16 Zinc SE 2,25	4	4
SWIM-41	Trn ph M5x10 SE 2,25	2	2
SWIM-42	Arandela presion Ø5 SE 2,25	2	2
SWIM-43	Arandela empaque Ø5 SE 2,25	2	2
SWIM-44	Trn autorroscante Ø3,5x16 Zinc SE 2,25	2	2
SWIM-45	Abrazadera cable SE 2,25	1	1
SWIM-46	Prensaestopa caja conexión SE 2,25	1	1
SWIM-47	Contratuercas prensaestopa SE 2,25	1	1
SWIM-49	Arandela ondulada axial SE 2,25	1	1
SWIM-50	Escudo motor SE 2,25	1	1
SWIM-51	Trn hex M5x142 SE 2,25	4	4
SWIM-52	Arandela eje SE 2,25	1	1
SWIM-53	Ven lador SE 2,25	1	1
SWIM-54	Anillo de retencion SE 2,25	1	1
SWIM-55	Tapa del ven lador SE 2,25	1	1
SWIM-56	Trn ph M4x8 Zinc SE 2,25	4	4
SWIM-57	Taco de caucho SE 2,25	1	1
SWIM-58	Soporte E0943	1	1