

### Característica de las Bombas

Tipo de Bomba	Centrifuga
Tipo de Fabricación	Hierro Fundido
Tipo de Impulsor	Hierro Fundido ,Semi-abierto
Número de Impulsores	1
Tipo de sello	Sello Mecánico Caras Duras
Temperatura Máx.	158 °F (70 °C)

### Características

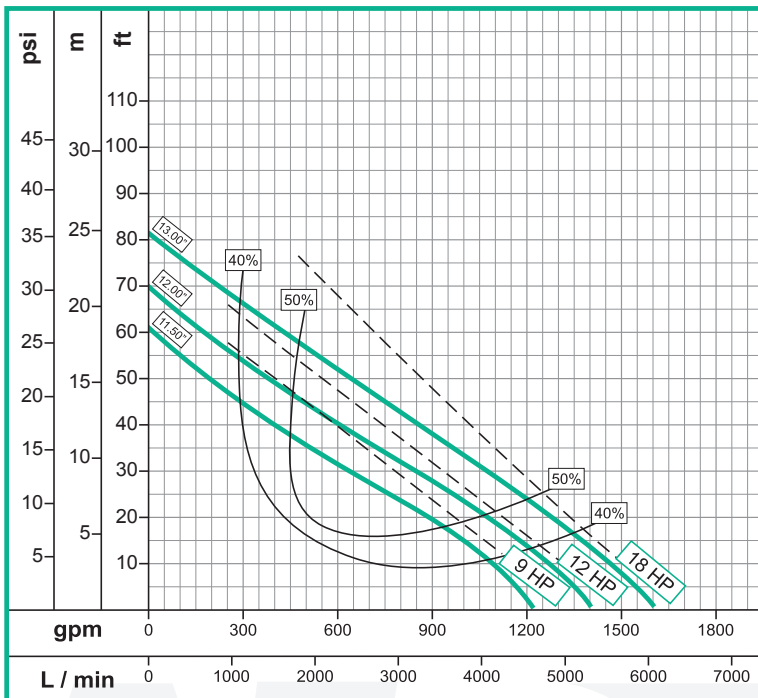
- Bomba Centrífuga, en Hierro fundido.
- Descarga en 6"
- Impulsor Semi-abierto en Hierro Fundido
- Motores de 9 - 12 - 18hp en 1,200 rpm
- Sello caras duras

No.	Modelo	Ref.	Ø Descarga	Ø Impulsor	Potencia (hp)	Fases	Voltaje (V)	Velocidad (rpm)	Peso (kg)	H max. (mca)*	Q max (gpm)**
1	NE 6 90-6-220	1C0095	6"	11.500"	9.0	3	220	1,200	407	19	1,219
2	NE 6 90-6-440	1C0096	6"	11.500"	9.0	3	440	1,200	407	19	1,219
3	NE 6 120-6-220	1C0097	6"	12.000"	12.0	3	220	1,200	409	22	1,400
4	NE 6 120-6-440	1C0098	6"	12.000"	12.0	3	440	1,200	409	22	1,400
5	NE 6 180-6-220	1C0072	6"	13.000"	18.0	3	220	1,200	416	25	1,600
6	NE 6 180-6-440	1C0099	6"	13.000"	18.0	3	440	1,200	416	25	1,600

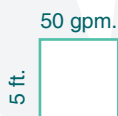
### Aplicaciones

- Industria general
- Equipos de riego
- Sistemas Industriales
- Planta de tratamiento de aguas residuales
- Carcamos de re-Bombeo

### Curva de Rendimiento



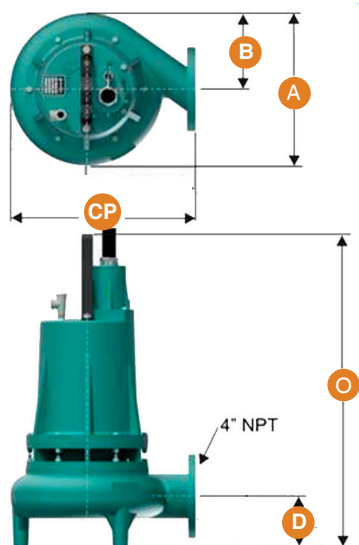
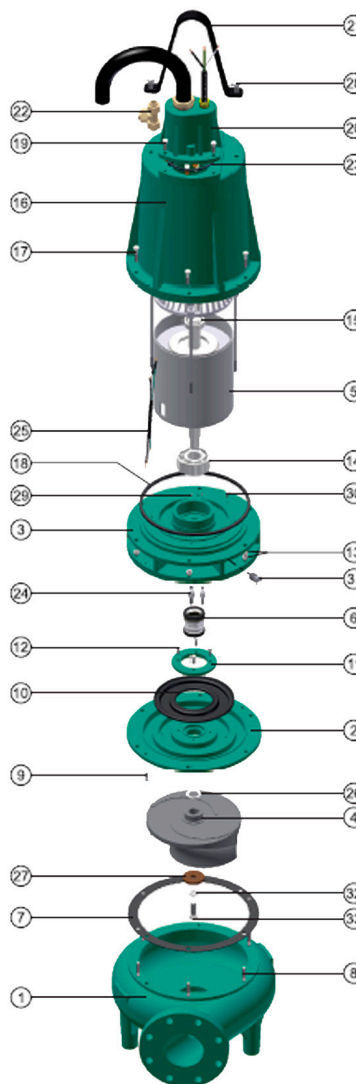
### Escala Gráfica.



## NE 6

### Dimensionales & Vista Explotada

No.	Descripción
1	CUERPO FUND FE
2	ACOPLE FUND FE
3	ACOPLE FUND FE
4	IMPULSOR FE
5	MOTOR ELÉCTRICO
6	SELLO MEC
7	ANILLO CAUCHO
8	TORNILLO 5/16 X 1-1/2 NC INOX.
9	TUERCA 1/2 NF ACERO INOX
11	ANILLO PISADOR AS
12	TORNILLO 1/4-20NCX 1 LONG. INO
13	TUERCA DE 3/8
14	RODAMIENTO
15	RODAMIENTO
16	CARCAZA EN FE
17	TORNILLO 3/8 X 1-1/2 NC INOX.
18	ANILLO CUADRADO
19	TORNILLO 3/8 X 1 NC INOX.
20	CONJ. CABLES
21	MANIJA DE ELEVACIÓN
22	VÁLVULA ALIVIO
24	SENSOR DE HUMEDAD
26	ARANDELA ESP
28	TORNILLO 1/2 X 1 NC INOX.
31	TAPÓN GALV 1/4NPT
32	GUASA ACERO INOX. 304



Modelo	Dimensiones Generales (in)				
	CP	O	D	A	B
NE 6 90-6-220/440	23.25"	41.75"	6.93"	28.50"	16.88"
NE 6 120-6-220/440	23.25"	41.75"	6.93"	28.50"	16.88"
NE 6 180-6-220/440	23.25"	41.75"	6.93"	28.50"	16.88"

\* El tamaño real de la construcción puede variar, tamaños mencionados son sólo para fines de referencia.