

### Características Bomba

Tipo de Bomba	Centrífuga
Tipo de enganche	Monobloque
Tipo de Impulsor	Hierro Fundido con impulsor cerrado
Número de Impulsores	1
Tipo de sellado	Sello Mecánico
Max. temperatura líquida	70 °C(158°F)

No.	Modelo	Ref.	Ø Succión	Ø Descarga	Ø Impulsor	Potencia (hp)	Fases	Voltaje (V)	Peso (kg)	H max. (mca)*	Q max (gpm)**
1	ME 2 30-1	1E0252	2 1/2"	2'	5.062"	3.0	1	220	28	28	147
2	ME 2 30	1E0477	2 1/2"	2'	5.062"	3.0	3	220/440	27	28	147
3	ME 2 50-1	1E0479	2 1/2"	2'	5.812"	5.0	1	220	45	39	183
4	ME 2 50	1E0478	2 1/2"	2'	5.812"	5.0	3	220/440	43	39	183
5	ME 2 75	1E0254	2 1/2"	2'	6.375"	7.5	3	220/440	47	44	207
6	ME 2 100	1E0255	2 1/2"	2'	6.500"	10.0	3	220/440	55	49	212

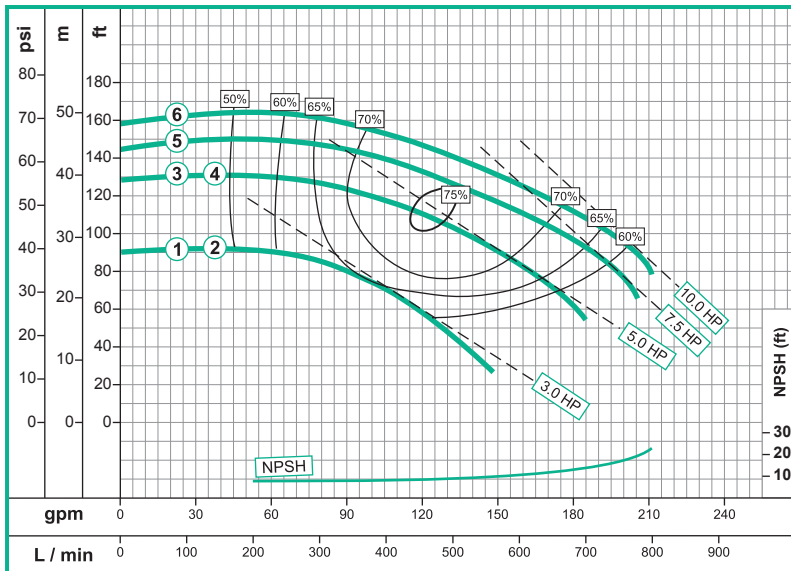
### Características

- Bomba centrífuga, construcción en hierro fundido.
- 2.5" Succión /2" Descarga
- Impulsor cerrado en hierro fundido
- Motores individuales y de 3 Fases

### Aplicaciones

- Industria General
- Equipo de Irrigación
- Petroquímica e Industria Química
- Sistemas Industriales
- Sistemas Hydroneumáticos

### Curva de Rendimiento

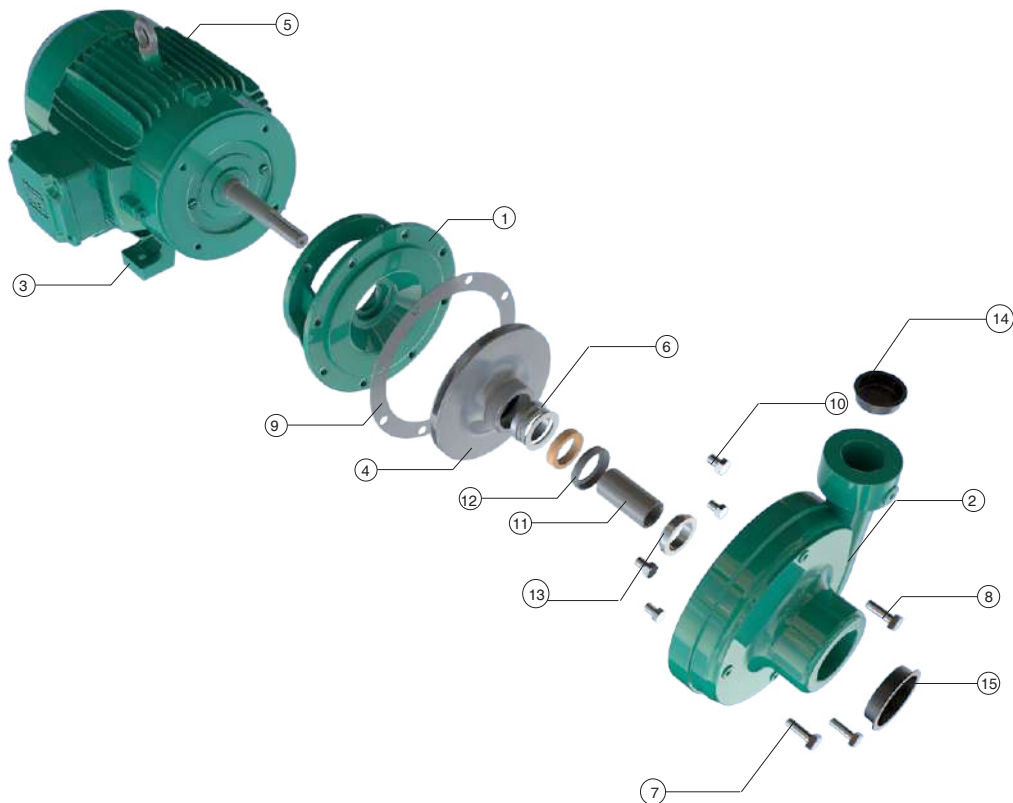


### Escala Gráfica.



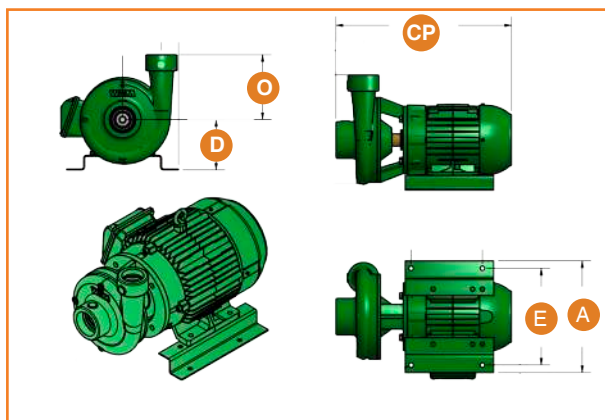
ME 2-30, ME 2-50, ME 2-75, ME 2-100

## Dimensionales & Vista Explotada



\* Este es un modelo representativo de la bomba\*

No.	Descripción
1	ACOPLE
2	CUERPO EN HIERRO
3	BASE
4	IMPULSOR
5	MOTOR
6	SELLO MECÁNICO
7	TORNILLO 1/2
8	TORNILLO 1/2
9	EMPAQUE
10	TORNILLO 3/8
11	CAMISA
12	ARANDELA DE CAUCHO
13	ARANDELA DE RETENCIÓN
14	TAPA DESCARGA
15	TAPA SUCCIÓN



Dimensiones Generales (Pulgadas)					
Modelo	CP	A	E	D	O
ME 2 30	17.56"	11.17"	9.67"	5.04"	6.50"
ME 2 50	19.57"	11.29"	9.79"	5.69"	6.50"
ME 2 75	20.28"	12.47"	10.97"	6.16"	6.50"
ME 2 100	21.72"	13.49"	11.99"	6.95"	6.50"

\* El tamaño real de la construcción puede variar, tamaños mencionados son sólo para fines de referencia.