

### Características Bomba

Tipo de Bomba	Centrífuga
Tipo de enganche	Monobloque
Tipo de Impulsor	Hierro Fundido con impulsor cerrado
Número de Impulsores	1
Tipo de sellado	Sello Mecánico
Max. temperatura líquida	70 °C(158°F)

No.	Modelo	Ref.	Ø Succión	Ø Descarga	Ø Impulsor	Potencia (hp)	Fases	Voltaje (V)	Peso (kg)	H max. (mca)*	Q max (gpm)**
1	ME 1.5 50-1	1E0471	2"	1 1/2"	6.000"	5.0	1	220	50	40	157
2	ME 1.5 50	1E0476	2"	1 1/2"	6.000"	5.0	3	220/440	49	40	157
3	ME 1.5 75	1E0251	2"	1 1/2"	6.500"	7.5	3	220/440	52	49	168

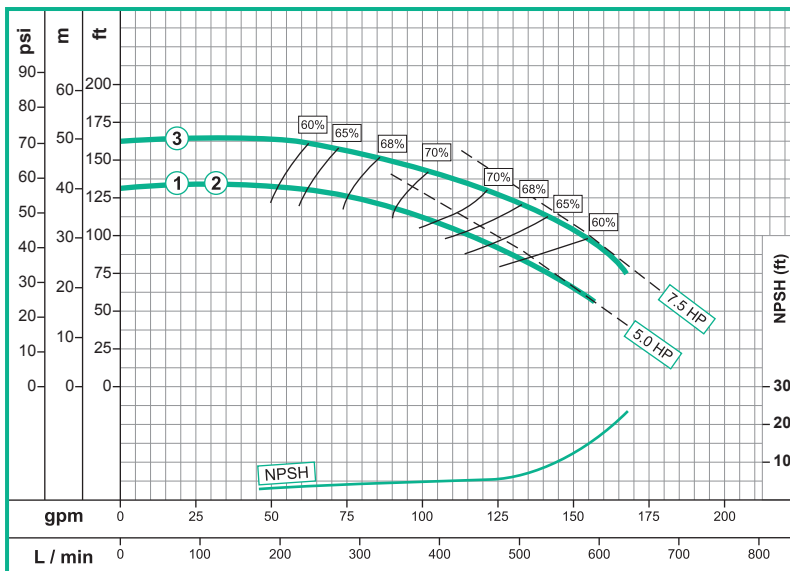
### Características

- Bomba centrífuga, construcción en hierro fundido.
- 2" Succión /1.5" Descarga
- Impulsor cerrado en hierro fundido
- Motores individuales y de 3 Fases

### Aplicaciones

- Industria General
- Equipo de Irrigación
- Petroquímica e Industria Química
- Sistemas Industriales
- Sistemas Hydroneumáticos

### Curva de Rendimiento



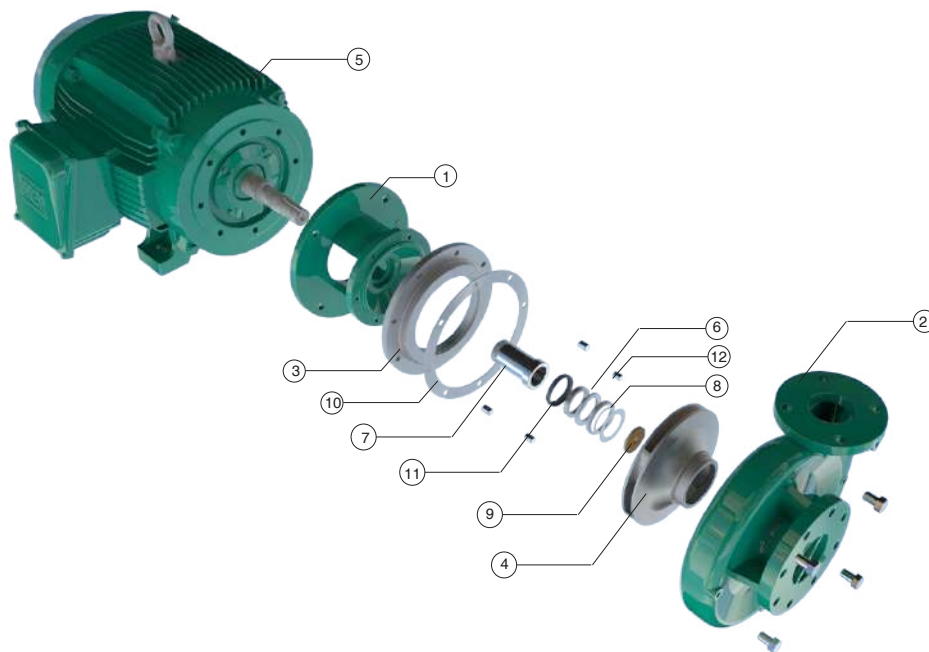
### Escala Gráfica.

12.5 ft.  5 gpm.



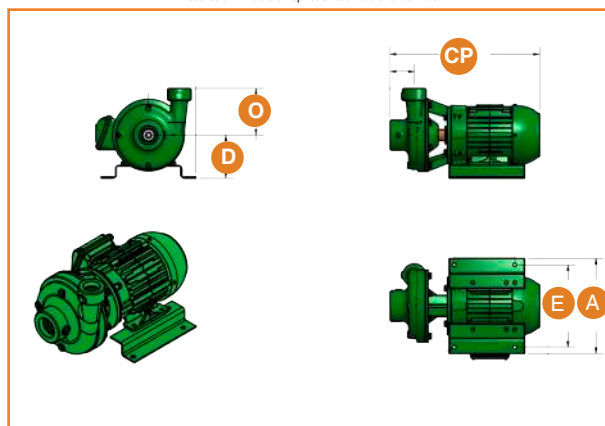
ME 1.5-50, ME 1.5-75

## Dimensionales & Vista Explotada



No.	Descripción
1	ACOPLE
2	CUERPO EN HIERRO
3	DISCO ADAPTADOR
4	IMPULSOR
5	MOTOR
6	SELLO MECÁNICO
7	CAMISA
8	ANILLO SEEGER
9	ANILLO DE FRICCIÓN
10	EMPAQUE
11	ARANDELA DE CAUCHO
12	TORNILLO 1/2
13	TORNILLO 3/8
14	TORNILLO 3/8
15	GUASA 3/8
16	GUASA

\* Este es un modelo representativo de la bomba\*



Dimensiones Generales (Pulgadas)					
Modelo	CP	A	E	D	O
ME 1.5 50	19.60"	11.29"	9.78"	5.69"	5.50"
ME 1.5 75	20.36"	12.47"	10.97"	6.16"	5.50"

\* El tamaño real de la construcción puede variar, tamaños mencionados son sólo para fines de referencia.