

### Características Bomba

Tipo de Bomba	Centrífuga
Tipo de enganche	Monobloque
Tipo de Impulsor	Hierro Fundido con impulsor cerrado
Número de Impulsores	1
Tipo de sellado	Sello Mecánico
Max. temperatura líquida	70 °C(158°F)

No.	Modelo	Ref.	Ø Succión	Ø Descarga	Ø Impulsor	Motor	Potencia (hp)	Peso (kg)	H max. (mca)*	Q max (gpm)**
1	HG 3 80 BS	1E0061	3"	3"	7.500"	Briggs & Stratton	8.0	49	72	163
2	HG 3 80 HD	1E0644	3"	3"	7.500"	Honda	8.0	60	72	163
3	HG 3 80 HF	1E0293	3"	3"	7.500"	Hi-Force	8.0	56	72	163

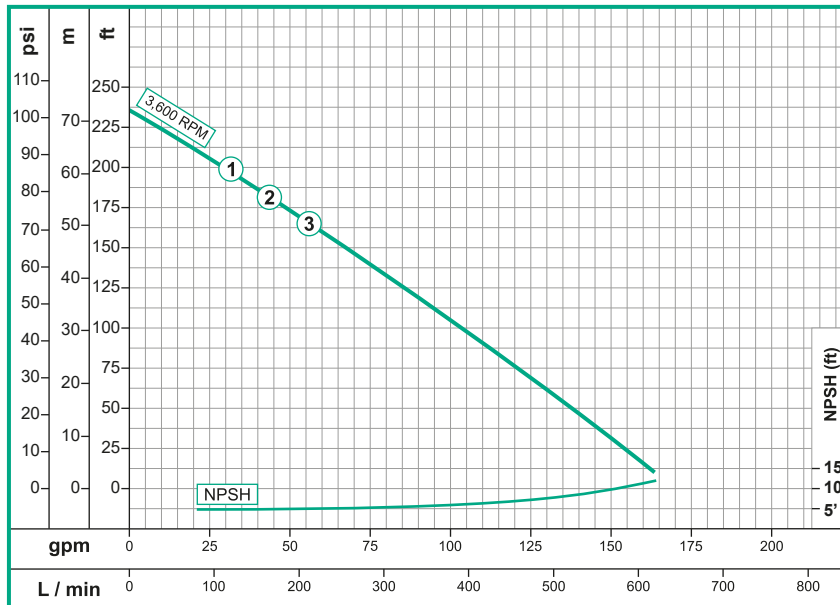
### Características

- Bomba centrífuga, construcción en hierro fundido.
- 3" Succión / 3" Descarga
- Impulsor cerrado en hierro fundido
- Motores individuales y de 3 Fases

### Aplicaciones

- Industria General
- Equipo de Irrigación
- Petroquímica e Industria Química
- Sistemas Industriales
- Sistemas Hydroneumáticos

### Curva de Rendimiento

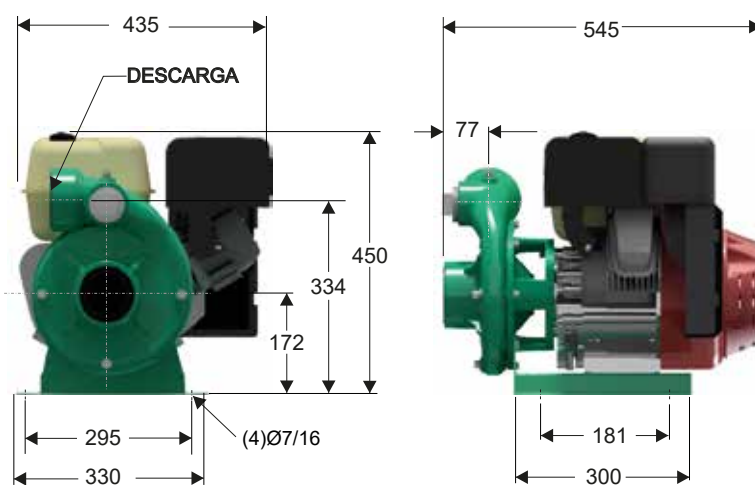
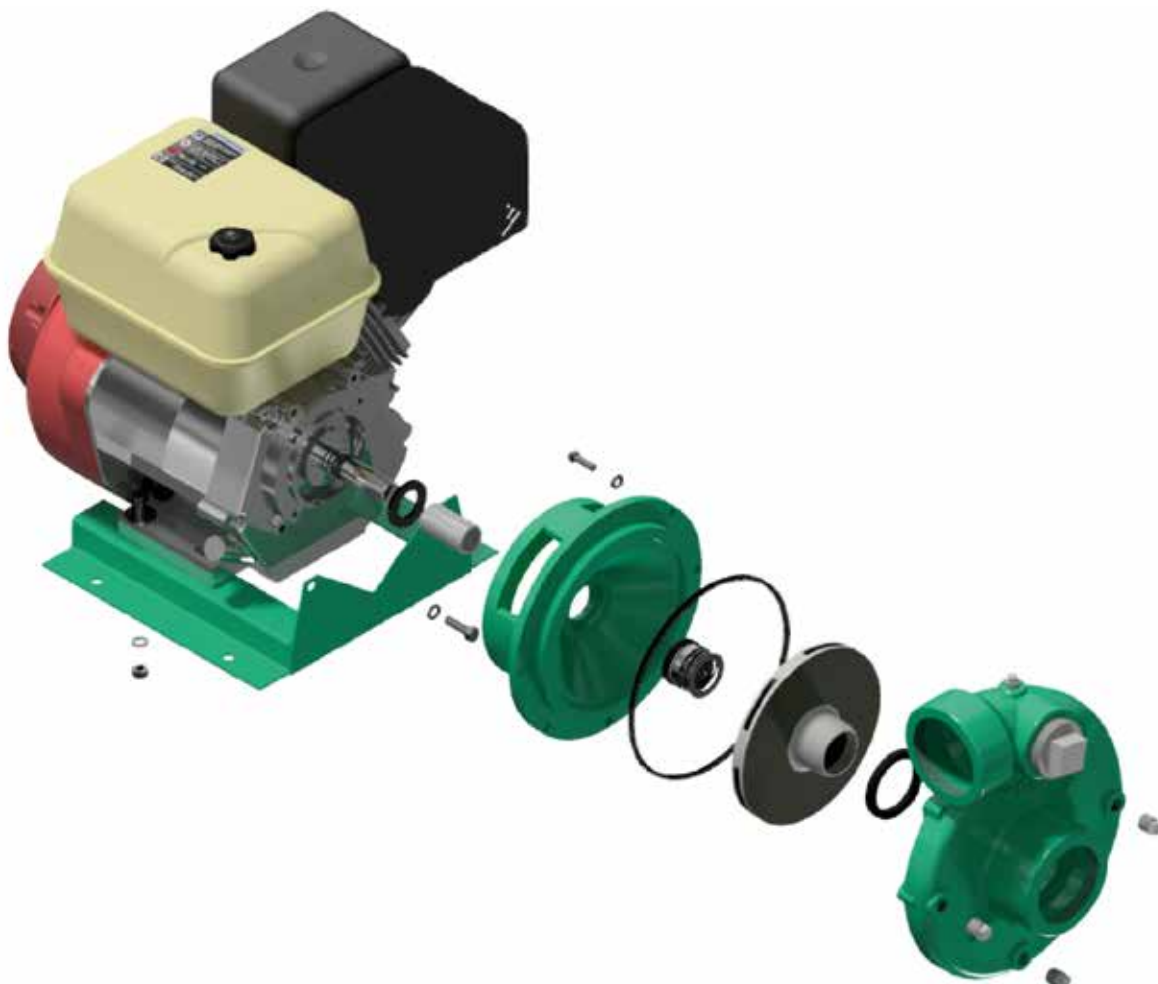


### Escala Gráfica.



## HG 3 80

### Dimensionales & Vista Explotada



Dimensiones en milímetros