

Características Bomba

Tipo de Bomba	Centrífuga
Tipo de enganche	Monobloque
Tipo de Impulsor	Hierro Fundido con impulsor cerrado
Número de Impulsores	1
Tipo de sellado	Sello Mecánico
Max. temperatura líquida	70 °C(158°F)

No.	Modelo	Ref.	∅ Succión	∅ Descarga	∅ Impulsor	Motor	Potencia (hp)	Peso (kg)	H max. (mca)*	Q max (gpm)**
1	HG 3 130 BS	1E0054	3"	3"	8.200"	Briggs & Stratton	13.0	58	86	194
2	HG 3 130 HD	1E0645	3"	3"	8.200"	Honda	13.0	85	86	194
3	HG 3 130 HF	1E0294	3"	3"	8.200"	Hi-Force	13.0	60	86	194

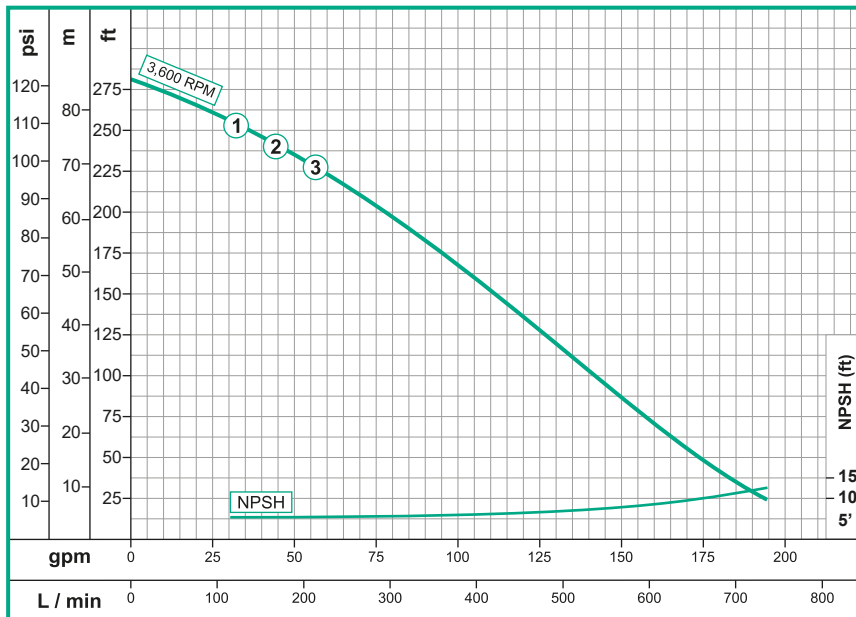
Características

- Bomba centrífuga, construcción en hierro fundido.
- 3" Succión / 3" Descarga
- Impulsor cerrado en hierro fundido
- Motores individuales y de 3 Fases

Aplicaciones

- Industria General
- Equipo de Irrigación
- Petroquímica e Industria Química
- Sistemas Industriales
- Sistemas Hydroneumáticos

Curva de Rendimiento

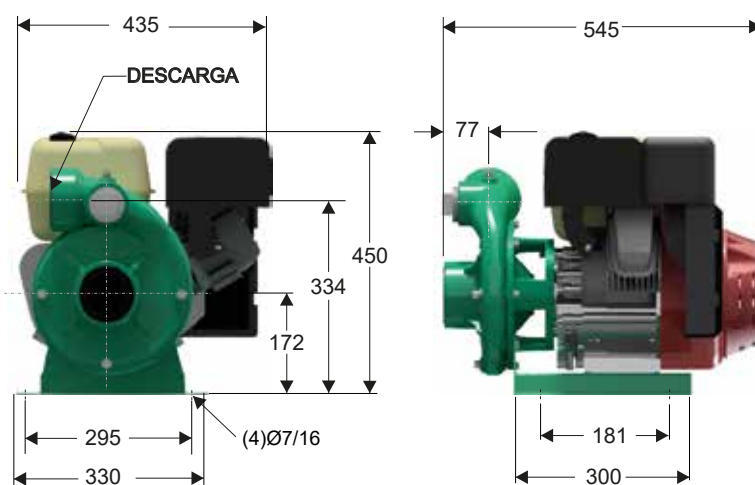
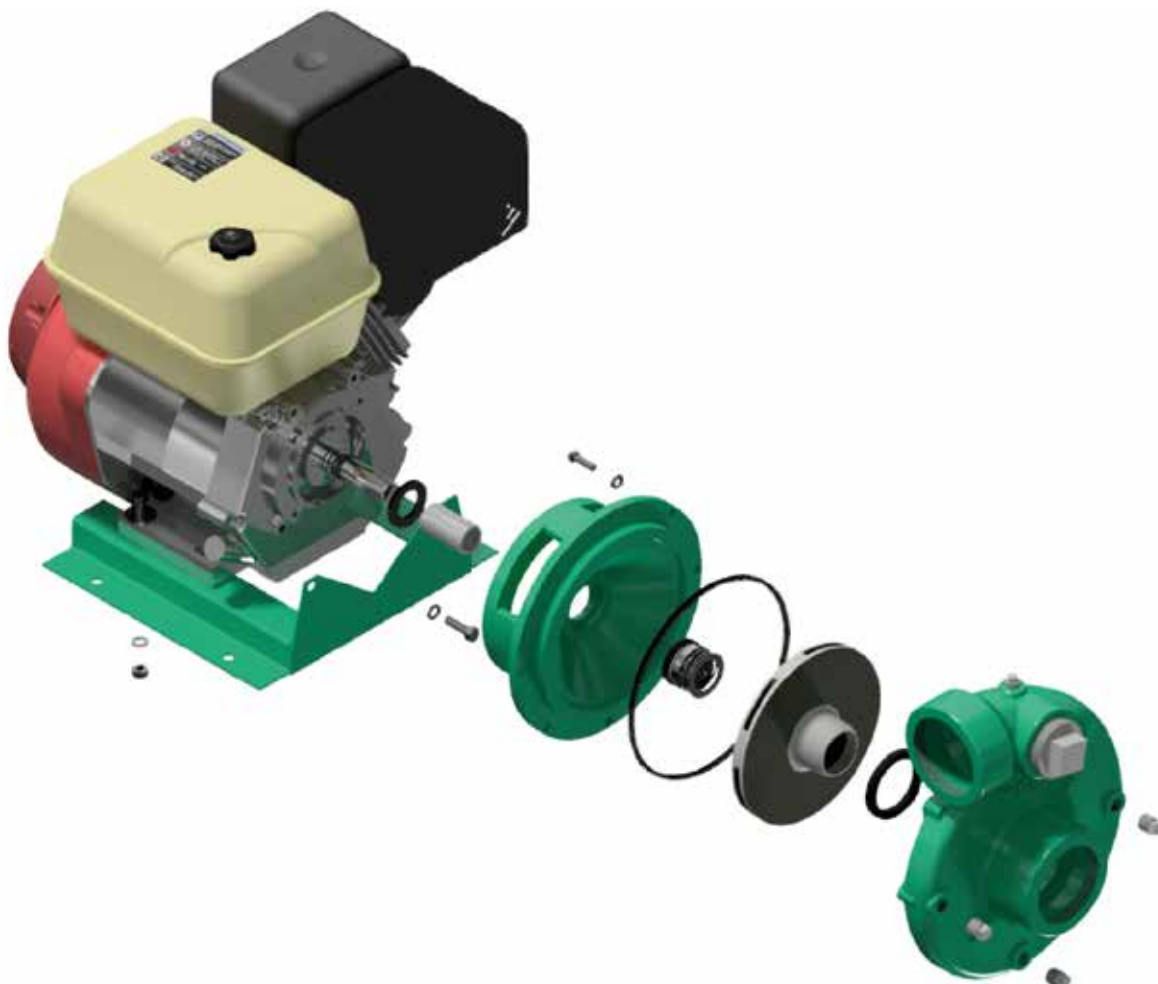


Escala Gráfica.

6.25 gpm.
5 ft.

HG 3 130

Dimensionales & Vista Explotada



Dimensiones en milímetros