

Características Bomba

Tipo de Bomba	Centrífuga
Tipo de enganche	Monobloque
Tipo de Impulsor	Hierro Fundido con impulsor cerrado
Número de Impulsores	1
Tipo de sellado	Sello Mecánico
Max. temperatura líquida	70 °C(158°F)

No.	Modelo	Ref.	Ø Succión	Ø Descarga	Ø Impulsor	Motor	Potencia (hp)	Peso (kg)	H max. (mca)*	Q max (gpm)**
1	HG 1.5 80 BS	1E0630	1 1/2"	1 1/2"	8.100"	Briggs & Stratton	8.0	40	82	88
2	HG 1.5 80 HD	1E0641	1 1/2"	1 1/2"	8.100"	Honda	8.0	51	82	88
3	HG 1.5 80 HF	1E0648	1 1/2"	1 1/2"	8.200"	Hi-Force	8.0	40	82	88

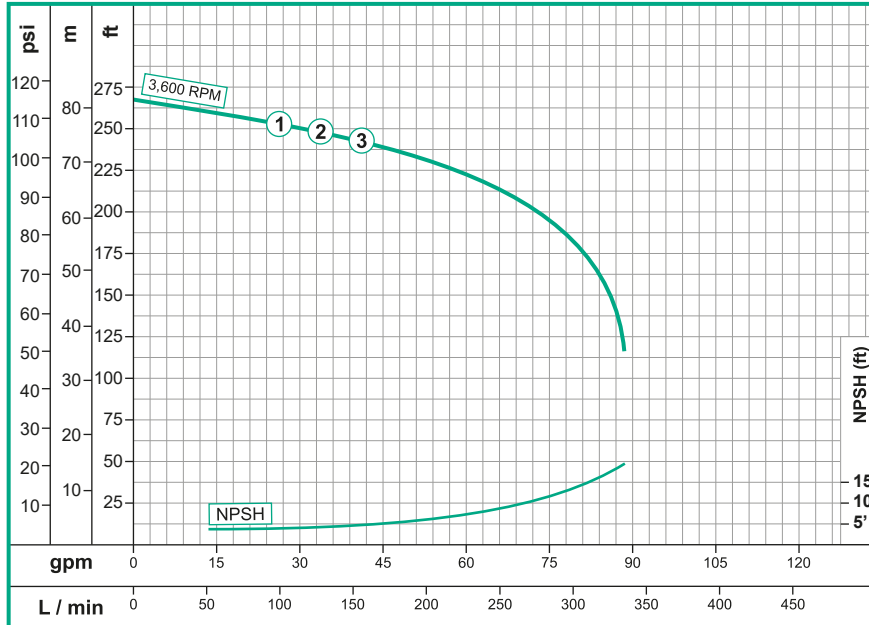
Características

- Bomba centrífuga, construcción en hierro fundido.
- 1 1/2" Succión / 1 1/2" Descarga
- Impulsor cerrado en hierro fundido
- Motores individuales y de 3 Fases

Aplicaciones

- Industria General
- Equipo de Irrigación
- Petroquímica e Industria Química
- Sistemas Industriales
- Sistemas Hydroneumáticos

Curva de Rendimiento

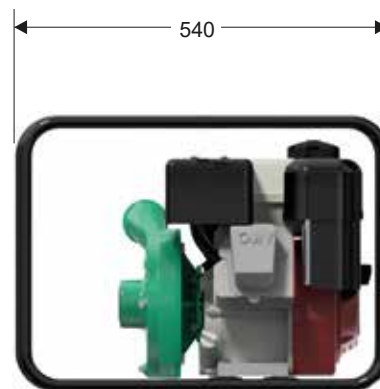
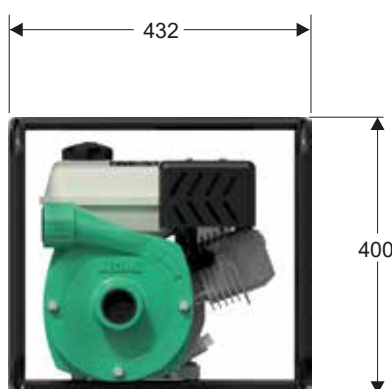
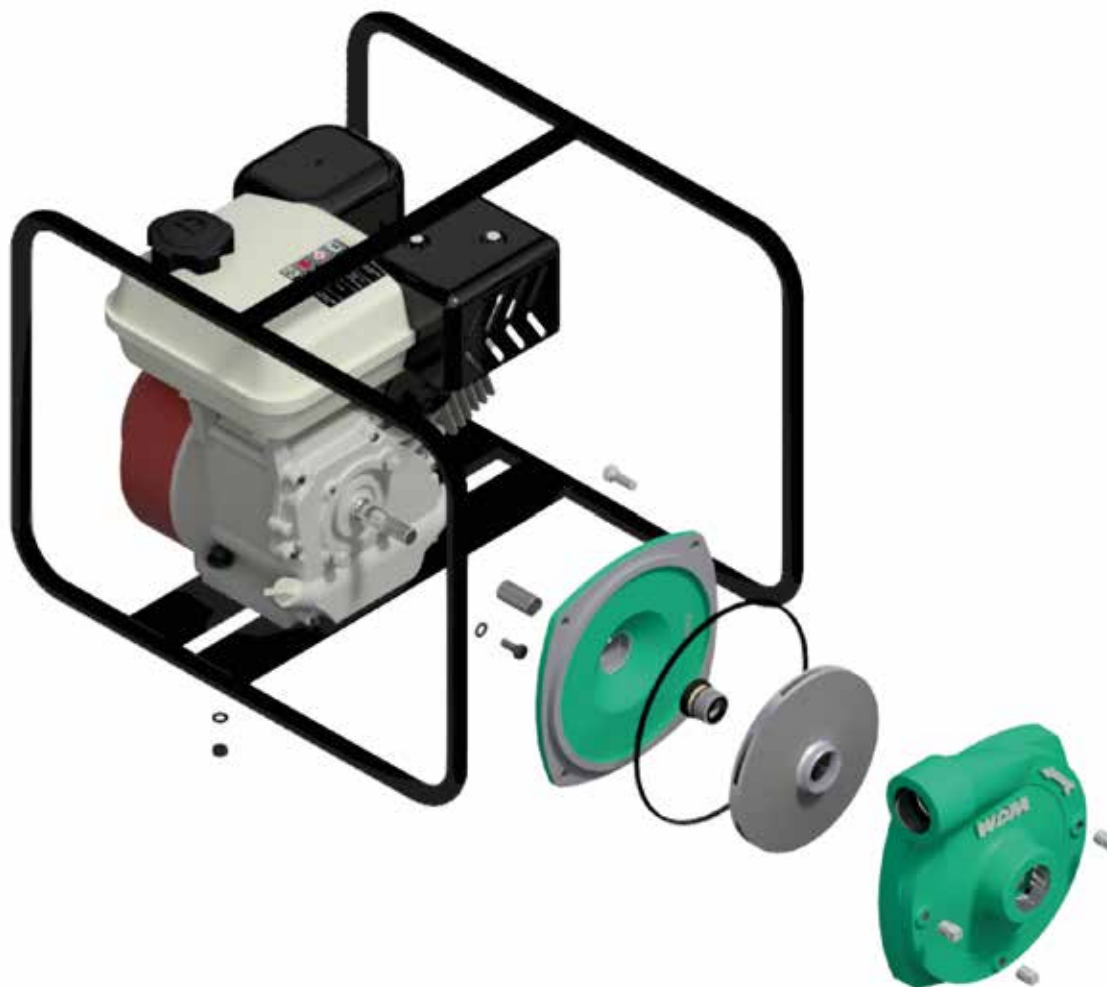


Escala Gráfica.



HG 1.5 80

Dimensionales & Vista Explotada



Dimensiones en milímetros