

Características Bomba

Tipo de Bomba	Centrífuga
Tipo de enganche	Monobloque
Tipo de Impulsor	Hierro Fundido con impulsor cerrado
Número de Impulsores	1
Tipo de sellado	Sello Mecánico
Max. temperatura líquida	70 °C(158°F)

No.	Modelo	Ref.	Ø Succión	Ø Descarga	Ø Impulsor	Motor	Potencia (hp)	Peso (kg)	H max. (mca)*	Q max (gpm)**
1	HD 2 100 HF	1E0363	2"	2"	7.500"	Hi-Force	10.0	77	72	166
2	HD 2 100 HF-E	1E0447	2"	2"	7.500"	Hi-Force	10.0	86	72	166

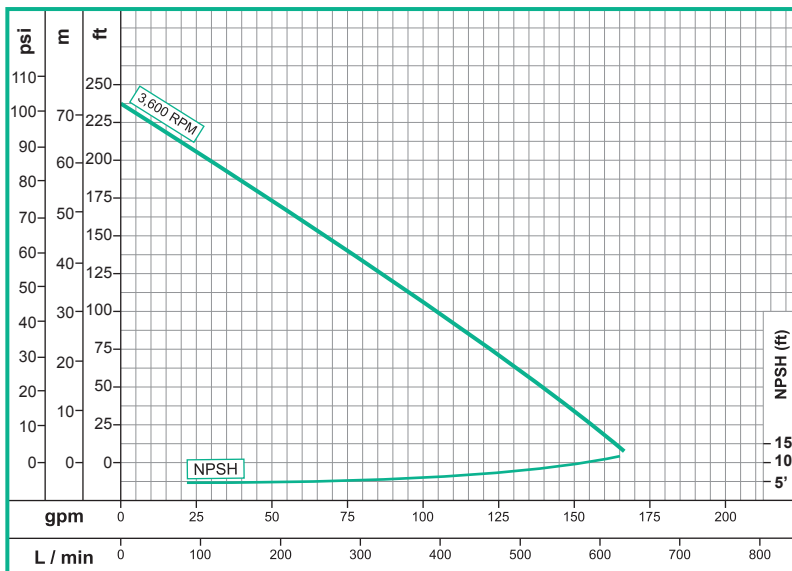
Características

- Bomba centrífuga, construcción en hierro fundido.
- 2" Succión / 2" Descarga
- Impulsor cerrado en hierro fundido
- Motores individuales y de 3 Fases

Aplicaciones

- Industria General
- Equipo de Irrigación
- Petroquímica e Industria Química
- Sistemas Industriales
- Sistemas Hydroneumáticos

Curva de Rendimiento

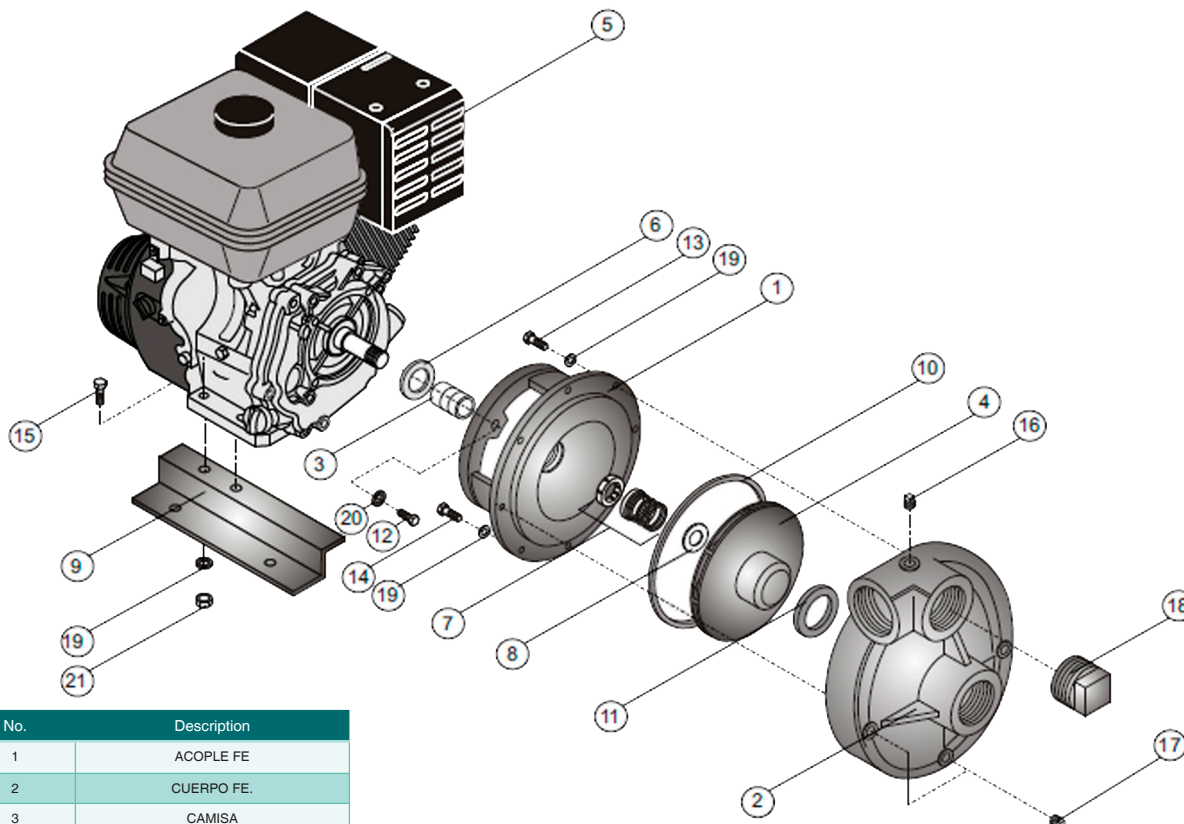


Escala Gráfica.

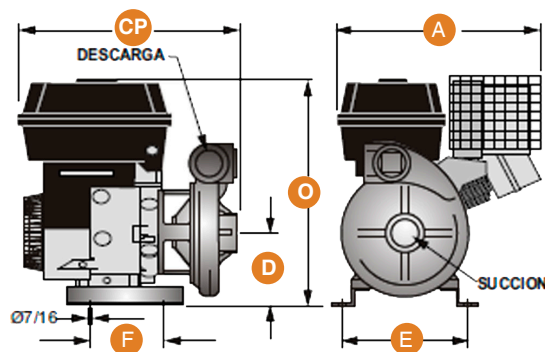
6.25 gpm.
5 ft.

HD 2-100 HF

Dimensionales & Vista Explotada



No.	Description
1	ACOPLE FE
2	CUERPO FE.
3	CAMISA
5	IMPULSOR
5	MOTOR
6	ARANDELA CAUCHO
7	SELLO MECÁNICO
8	ARANDELA 3/8
9	BASE MOTOR DIESEL
10	ANILLO CUADRADO CAUCHO HC
11	COPA "U" LINEA HE/HG
12	TORNILLO HEXAGONAL M8 X 30 MM
13	TORNILLO 1/4 X 1-1/2 CARRIAGE
14	TORNILLO 3/8 X 1-1/2
15	TORNILLO 5/16 X 1
14	TORNILLO 3/8 X 1-1/2
17	TAPON GALV. 3/8 NPT
18	TAPON GALV. 2 NPT
16	TAPON GALV. 1/4 NPT
18	TAPA PLASTICA DE 3"
19	GUASA 5/16 ACERO GR.5
20	GUASA 3/8 ACERO GR.5
21	TUERCA 3/8 NC.GR.2 IRIZADA
21	GUASA 3/8 ACERO INOX.



Dimensiones Generales (mm)					
Modelo	CP	A	E	D	O
HD 2-100 HF	540	480	284	200	510

* El tamaño real de la construcción puede variar, tamaños mencionados son sólo para fines de referencia.