

Características Bomba

Tipo de Bomba	Centrífuga
Tipo de enganche	Monobloque
Tipo de Impulsor	Impulsor Cerrado en Hierro Fundido
Número de Impulsores	1
Tipo de sellado	Sello Mecánico
Max. temperatura líquida	70 °C(158°F)

Características

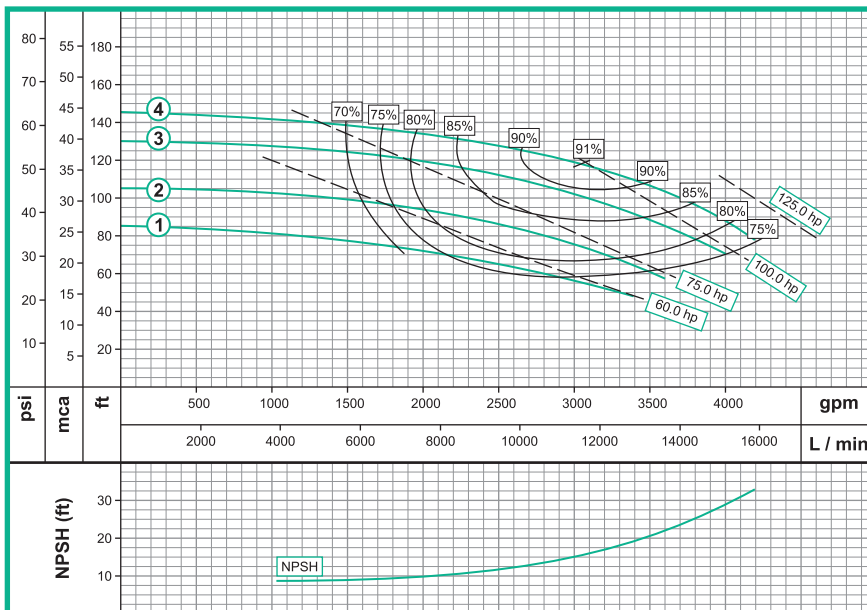
- Bomba centrífuga, construcción en hierro fundido.
- 10" Succión / 8" Descarga
- Impulsor cerrado en hierro fundido
- Motores de 3 Fases

Aplicaciones

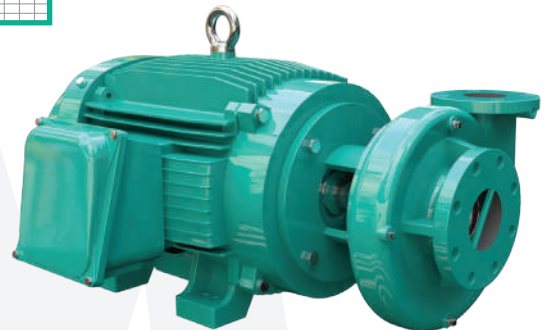
- Industria General
- Equipo de Irrigación
- Petroquímica e Industria Química
- Sistemas Industriales
- Sistemas Hydroneumáticos

No.	Modelo	Ref.	Ø Succión	Ø Descarga	Ø Impulsor	Potencia (hp)	Velocidad (rpm)	Voltaje (V)	H max (mca)*	Q max (gpm)**
1	GE 8E 600-4	1B0094	10"	8"	9.500"	60.0	1,800	220/440	25	3,390
2	GE 8E 750-4	1B0095	10"	8"	10.500"	75.0	1,800	220/440	32	3,600
3	GE 8E 1000-4	1B0096	10"	8"	11.500"	100.0	1,800	220/440	39	4,000
4	GE 8E 1250-4	1B0097	10"	8"	12.125"	125.0	1,800	220/440	44	4,200

Curva de Rendimiento

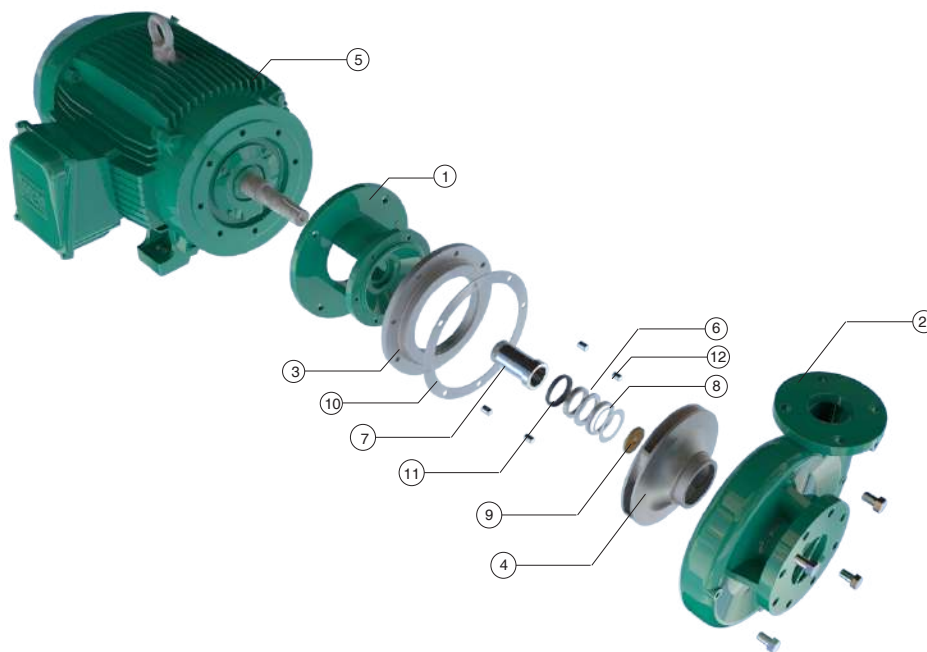


Escala Gráfica:



GE 8E 600-4, 750-4, 1000-4, 1250-4

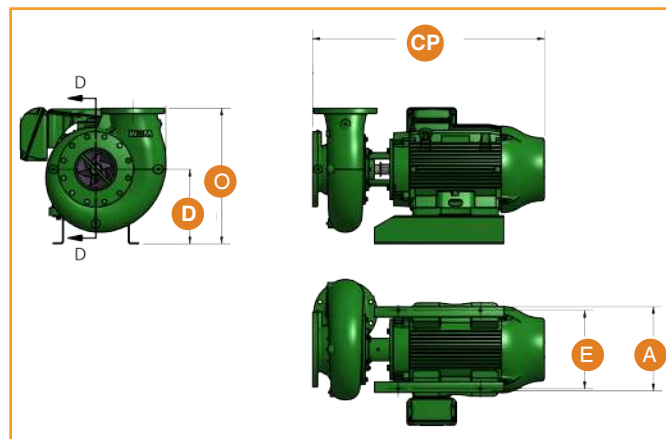
Dimensionales & Vista Explotada



No.	Descripción
1	ACOPLE
2	CUERPO EN HIERRO
3	DISCO ADAPTADOR
4	IMPULSOR
5	MOTOR
6	SELLO MECÁNICO
7	CAMISA
8	ANILLO SEEGER
9	ANILLO DE FRICCIÓN
10	EMPAQUE
11	ARANDELA DE CAUCHO
12	TORNILLO 1/2
13	TORNILLO 3/8
14	TORNILLO 3/8
15	GUASA 3/8
16	GUASA

Dimensiones Generales (Pulgadas)					
Modelo	CP	A	E	D	O
GE 8E 600-4	42.73"	16.26"	11.76"	15.00"	28.02"
GE 8E 750-4	46.30"	16.32"	14.66"	14.85"	27.85"
GE 8E 1000-4	49.36"	17.89"	16.63"	15.84"	28.43"
GE 8E 1250-4	49.36"	18.23"	16.63"	15.84"	28.84"

* Este es un modelo representativo de la bomba*



* El tamaño real de la construcción puede variar, tamaños mencionados son sólo para fines de referencia.