

Características Bomba

Tipo de Bomba	Centrífuga
Tipo de enganche	Monobloque
Tipo de Impulsor	Hierro Fundido con impulsor cerrado / ST304 Imp. Cerrado
Número de Impulsores	1
Tipo de sellado	Sello Mecánico
Max. temperatura líquida	70 °C(158°F)

No.	Modelo	Ref.	HP	Volt.	Amp.	Fases	Impulsor	Suc.	Desc.
1	GE 2E 50	180065	5	220/440	16/8	3	9.625"	2½"	2"
2	GE 2E 75	180066	7.5	220/440	25.3/12.6	3	10.500"	2½"	2"
3	GE 2E 100	180067	10	220/440	31.7/15.85	3	11.500"	2½"	2"
4	GE 2E 150	180068	15	220/440	46.1/23.05	3	12.125"	2½"	2"

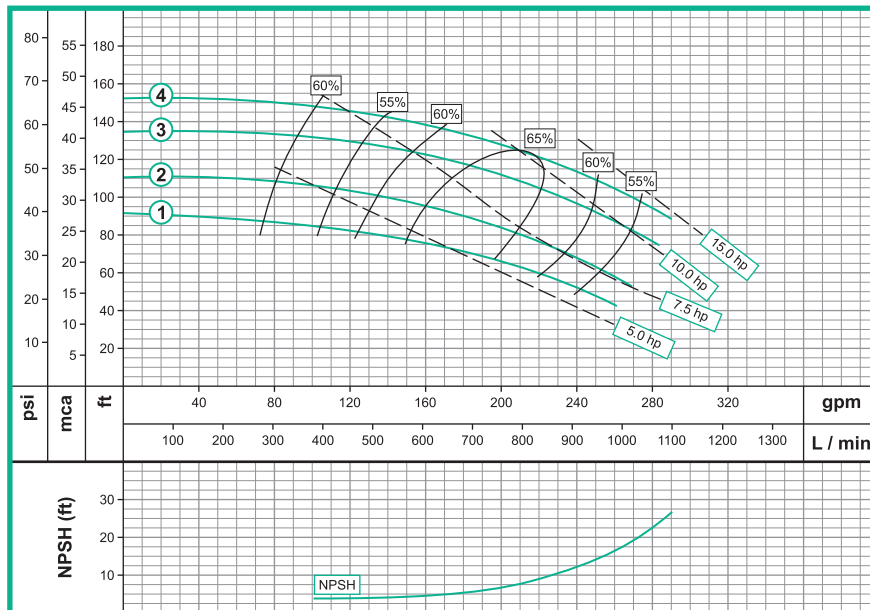
Características

- Bomba centrífuga, construcción en hierro fundido.
- 2.5" Succión / 2" Descarga
- Impulsor cerrado en hierro fundido
- Motores individuales y de 3 Fases

Aplicaciones

- Industria General
- Equipo de Irrigación
- Petroquímica e Industria Química
- Sistemas Industriales
- Sistemas Hydroneumáticos

Curva de Rendimiento

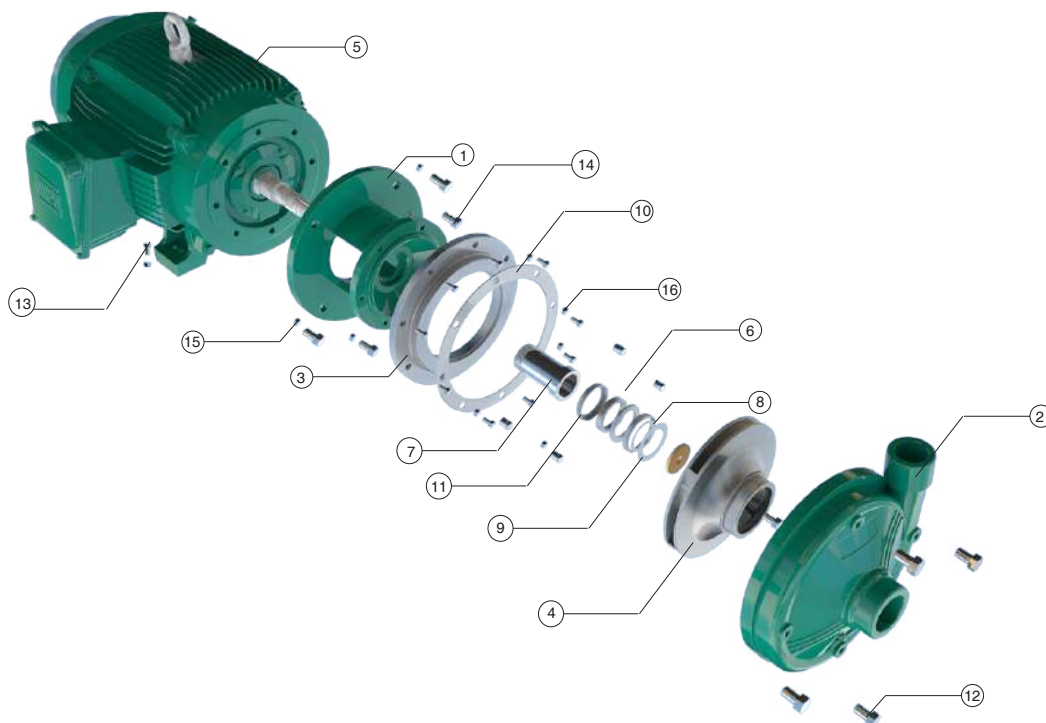


Escala Gráfica.



GE 2E 50-4, 75-4, 100-4, 150-4

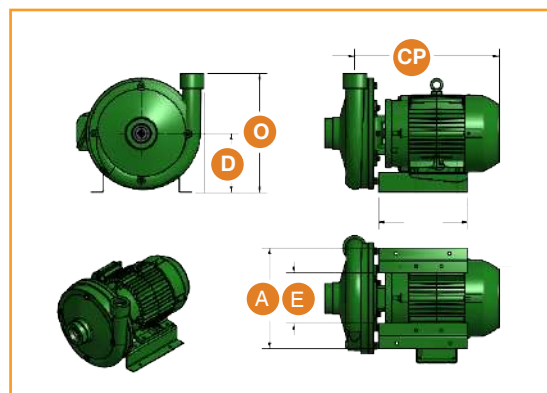
Dimensionales & Vista Explotada



No.	Descripción
1	ACOPLE
2	CUERPO EN HIERRO
3	DISCO ADAPTADOR
4	IMPULSOR
5	MOTOR
6	SELLO MECÁNICO
7	CAMISA
8	ANILLO SEEGER
9	ANILLO DE FRICCIÓN
10	EMPAQUE
11	ARANDELA DE CAUCHO
12	TORNILLO 1/2
13	TORNILLO 3/8
14	TORNILLO 3/8
15	GUASA 3/8
16	GUASA

Modelo	Dimensiones Generales (Pulgadas)				
	CP	A	E	D	O
GE 2E 50-4	21.14"	7.92"	6.30"	7.94"	15.94"
GE 2E 75-4	23.33"	13.50"	6.75"	7.95"	15.95"
GE 2E 100-4	24.82"	10.13"	6.88"	9.20"	17.20"
GE 2E 100-4	28.95"	11.63"	8.38"	10.30"	18.30"

* Este es un modelo representativo de la bomba*



* El tamaño real de la construcción puede variar, tamaños mencionados son sólo para fines de referencia.