

Características Bomba

Tipo de Bomba	Centrífuga
Tipo de enganche	Monobloque
Tipo de Impulsor	Impulsor Cerrado en Hierro Fundido
Número de Impulsores	1
Tipo de sellado	Sello Mecánico
Max. temperatura líquida	70 °C(158°F)

Características

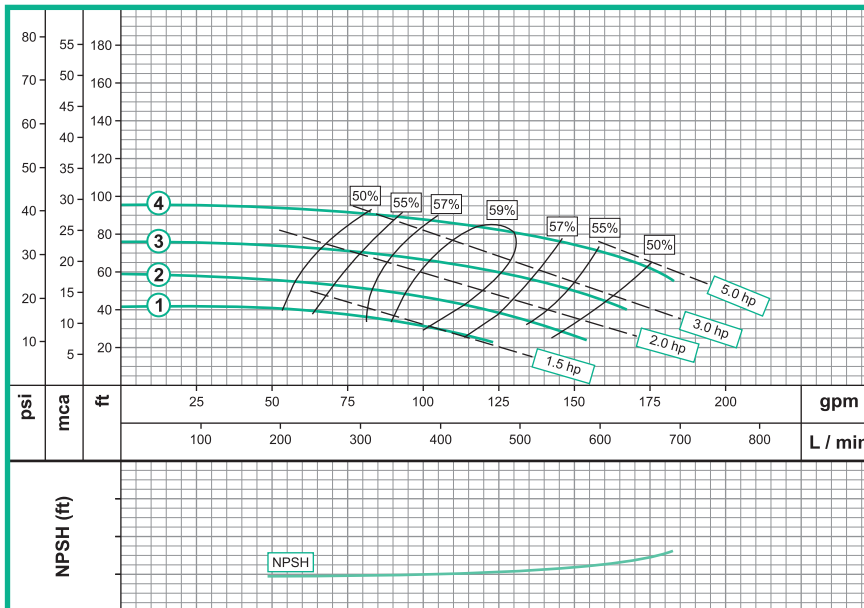
- Bomba centrífuga, construcción en hierro fundido.
- 2" Succión / 1.5" Descarga
- Impulsor cerrado en hierro fundido
- Motores de 3 Fases

No.	Modelo	Ref.	Ø Succión	Ø Descarga	Ø Impulsor	Potencia (hp)	Velocidad (rpm)	Voltaje (V)	H max (mca)*	Q max (gpm)**
1	GE 1.5C 15-4	1B0237	2"	1 1/2"	6.500"	1.5	1,800	220/440	12	123
2	GE 1.5C 20-4	1B0238	2"	1 1/2"	7.500"	2.0	1,800	220/440	17	153
3	GE 1.5C 30-4	1B0239	2"	1 1/2"	8.500"	3.0	1,800	220/440	22	167
4	GE 1.5C 50-4	1B0240	2"	1 1/2"	9.600"	5.0	1,800	220/440	28	182

Aplicaciones

- Industria General
- Equipo de Irrigación
- Petroquímica e Industria Química
- Sistemas Industriales
- Sistemas Hydroneumáticos

Curva de Rendimiento

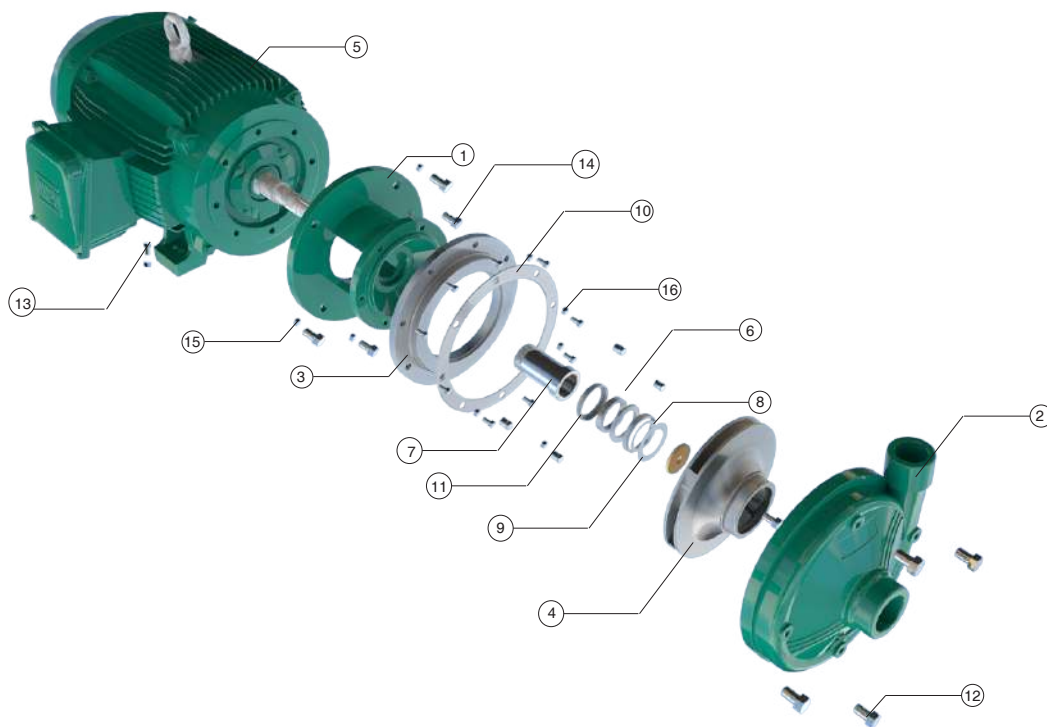


Escala Gráfica:

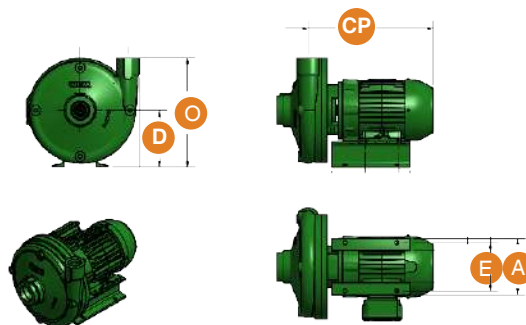


GE 1.5C 15-4

Dimensionales & Vista Explotada



No.	Descripción
1	ACOPLE
2	CUERPO EN HIERRO
3	DISCO ADAPTADOR
4	IMPULSOR
5	MOTOR
6	SELLO MECÁNICO
7	CAMISA
8	ANILLO SEEGER
9	ANILLO DE FRICCIÓN
10	EMPAQUE
11	ARANDELA DE CAUCHO
12	TORNILLO 1/2
13	TORNILLO 3/8
14	TORNILLO 3/8
15	GUASA 3/8
16	GUASA



* El tamaño real de la construcción puede variar, tamaños mencionados son sólo para fines de referencia.

Dimensiones Generales (Pulgadas)					
Modelo	CP	A	E	D	O
GE 1.5C 15-4	18.00"	6.51"	5.51"	6.54"	12.54"