

50Hz

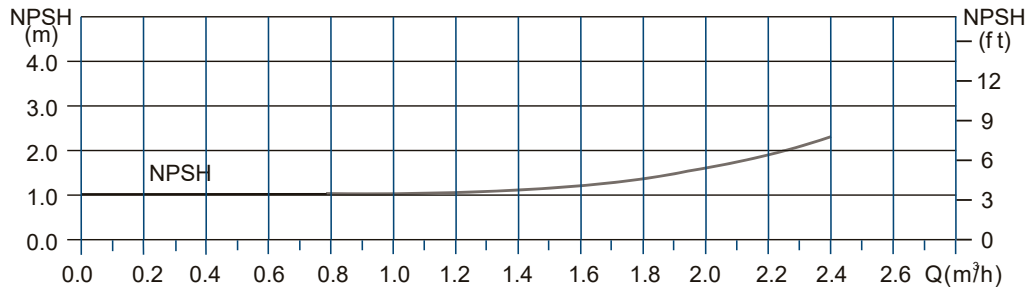
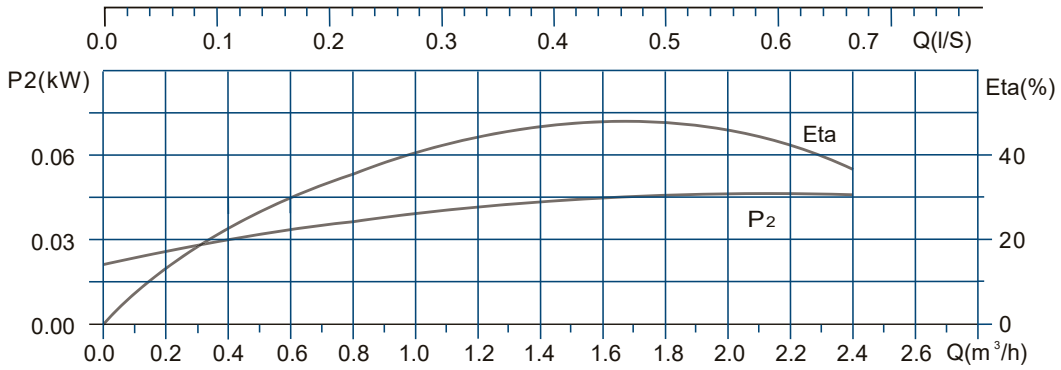
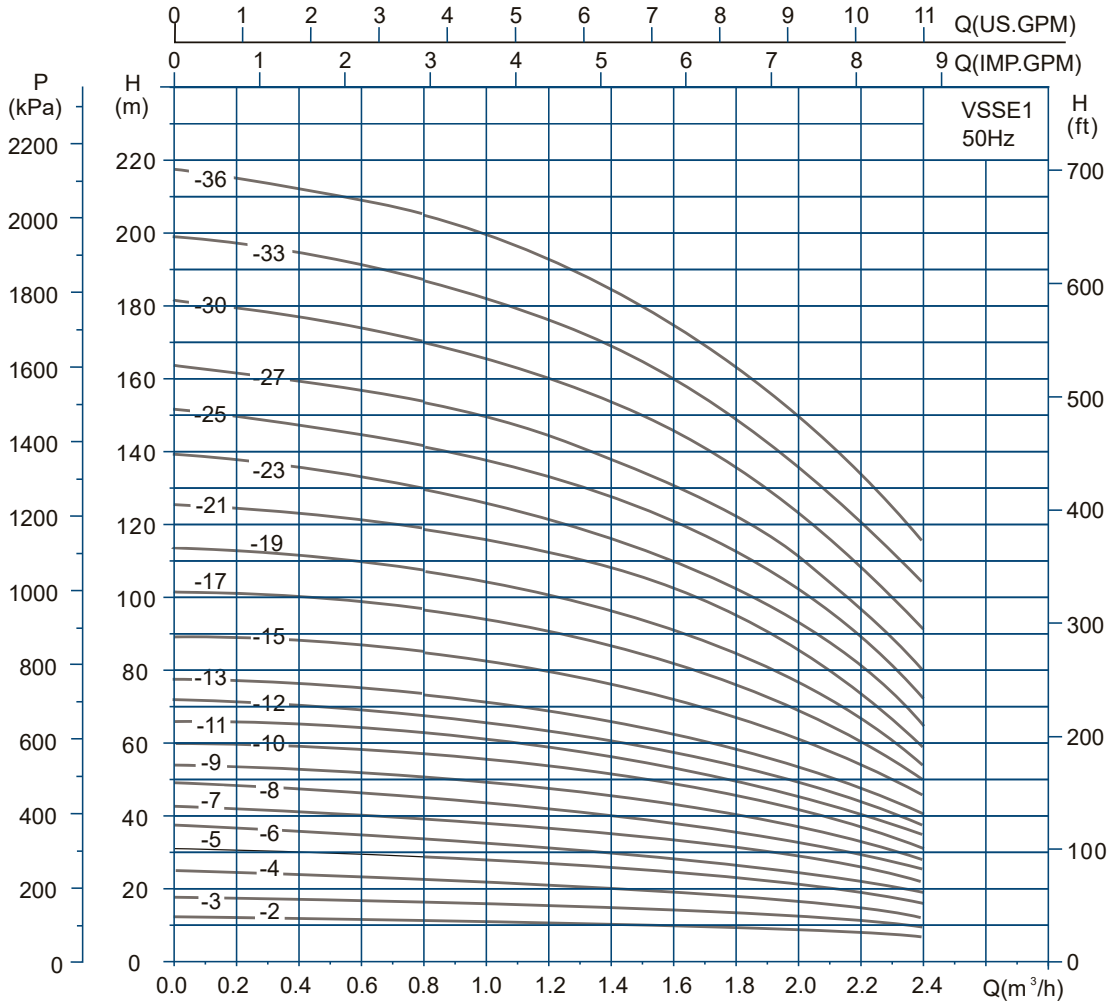
Multietapas Vertical
en Acero Inoxidable

 **VSSE1**

Argentina 

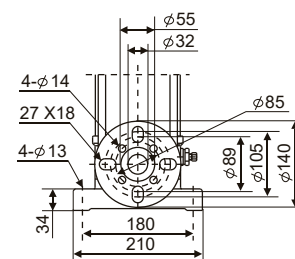
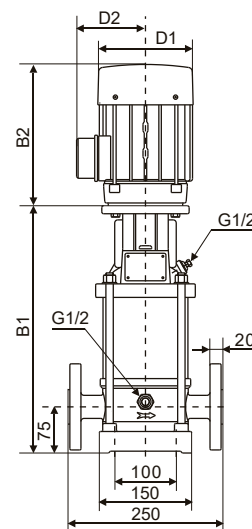
www.wdmpumps.com

VSSE1 - 50Hz



Ref.	Modelo	Potencia P2(kW)	Q (m³/h)	0.4	0.6	0.8	1.0	1.2	1.4	1.6	1.8	2.0	2.2
1G0204	VSSE1-2	0,37	H (m)	12	11,8	11,5	11,2	11	10,5	9,8	9,2	8,5	7,8
1G0205	VSSE1-3	0,37	H (m)	17,5	17	16,8	16,5	16	15,5	14	13,5	12	10,5
1G0206	VSSE1-4	0,37	H (m)	23,5	23	22,5	22	21	20,5	18,5	18	16,5	14
1G0207	VSSE1-5	0,37	H (m)	29	28,5	28	27,5	26,5	26	24	23	20,5	17,5
1G0208	VSSE1-6	0,37	H (m)	35	34,5	34	33	32	31	28	27	25	22
1G0209	VSSE1-7	0,37	H (m)	41	40	39	38,5	37	35	33	32	29	25
1G0210	VSSE1-8	0,55	H (m)	46,5	46	45,5	44	42	40	38	36	33	29
1G0211	VSSE1-9	0,55	H (m)	52	51,5	51	49,5	47,5	46	44	41	37	34
1G0212	VSSE1-10	0,55	H (m)	58	57,5	57	56	54	52	48	46	41,5	37
1G0213	VSSE1-11	0,55	H (m)	65	63	62,5	61	59	56	54	50	46	40
1G0214	VSSE1-12	0,75	H (m)	70	69	68	66	64	62	58	55	49	43
1G0215	VSSE1-13	0,75	H (m)	75	74,5	74	72	69	66	63	59	54	47
1G0216	VSSE1-15	0,75	H (m)	87	86	85	84	80,5	77	72	68	62	53
1G0217	VSSE1-17	1,1	H (m)	99	97,5	97	95	91	87	81,5	70	69	59
1G0218	VSSE1-19	1,1	H (m)	110,5	109	108	106	101	97	91	86	78	66
1G0219	VSSE1-21	1,1	H (m)	122	120,5	119,5	116	112	108	101	95	86	73
1G0220	VSSE1-23	1,1	H (m)	135	132,5	130	126	122	117	111	104	94	80
1G0221	VSSE1-25	1,5	H (m)	147	144	141	138	133	128	121	114	103	87
1G0222	VSSE1-27	1,5	H (m)	158	156	154	150	144	138	130	121	112	96
1G0223	VSSE1-30	1,5	H (m)	175	173	171	166	160	154	145	136	124	108
1G0224	VSSE1-33	2,2	H (m)	193	191	188	183	176	170	160	150	136	120
1G0225	VSSE1-36	2,2	H (m)	212	209	205	200	192	184	174	164	150	133

Modelo	Tamaño (mm)					Peso (kg)
	B1	B2	B1+B2	D1	D2	
VSSE1-2	259	205	464	133	102/124	20
VSSE1-3	277	205	482	133	102/124	20
VSSE1-4	295	205	500	133	102/124	21
VSSE1-5	313	205	518	133	102/124	21
VSSE1-6	331	205	536	133	102/124	21
VSSE1-7	349	205	554	133	102/124	22
VSSE1-8	367	205	572	133	102/124	22
VSSE1-9	385	205	590	133	102/124	23
VSSE1-10	403	205	608	133	102/124	24
VSSE1-11	427	205	632	154	102/124	25
VSSE1-12	439	205	644	154	102/124	26
VSSE1-13	457	205	662	154	102/124	27
VSSE1-15	493	205	698	154	102/124	28
VSSE1-17	535	241	776	154	102/133	31
VSSE1-19	574	241	815	154	111/133	32
VSSE1-21	607	241	848	154	111/133	33
VSSE1-23	643	241	884	154	111/133	34
VSSE1-25	671/687	241/293	912/980	154/177	111/144.5	40
VSSE1-27	715/723	241/293	956/1016	154/177	111/144.5	41
VSSE1-30	769/777	241/293	1010/1070	154/177	111/144.5	42
VSSE1-33	831	275/293	1106/1124	177	116/144.5	45
VSSE1-36	885	275/293	1160/1178	177	116/144.5	46



Seguínos



Argentina

Provincia de Buenos Aires

- Dirección: Le Corbusier 240 Pablo Nogués
- Teléfono: (+5411) 6091-2775
- e-mail: wdmargentina@wdmpumps.com

Chile

Santiago

- Address: Calle Nueva 1661E, Huechuraba, Santiago
- Teléfono: (+562) 223 28475
- email: wdmchile@wdmpumps.com

Colombia

Bogotá

- Dirección: Aut. Bogotá - Medellín km 7,5 costado occidental, Parque Industrial Celta, bodegas 86 y 93.
- E - mail:
info@wdmpumps.com
distribucion@wdmpumps.com
construccion@wdmpumps.com
industria@wdmpumps.com
- PBX: (+1) 7439090

México

Monterrey

- Dirección: Sigma No. 9224.
Int. B. Mitras García Nuevo León 66000
- Teléfono: 528181585500
- e-mail: wdmexico@wdmpumps.com

Panamá

Ciudad de Panamá

- Dirección: Calle W con calle 15, Parque Lefevre
- Teléfono: (+507) 2211171
- e-mail: wdmpanama@wdmpumps.com



Guatemala

Ciudad de Guatemala

- Dirección: 2a. Ave 13-35 Zona 17
- Teléfono: (+502) 22551796 / (+502) 2255-5937
- e-mail: wdmguatemala@wdmpumps.com

Perú

Lima

- Dirección: Av. Mariscal Agustín Gamarra N° 580 - 592
Urb. El Pino (Espalda Clínica San Juan de Dios) - San Luis
- Teléfono: (+511) 5018304
- Cel.: 987 779 630 / 956 718 976 / 912 913 571
- e-mail: wdmperu@wdmpumps.com

Brasil

Duque de Caxias

- Address: Rodovia Washington Luiz 13721
- Teléfono: 26042486
- e-mail: wdmbrasil@wdmpumps.com